

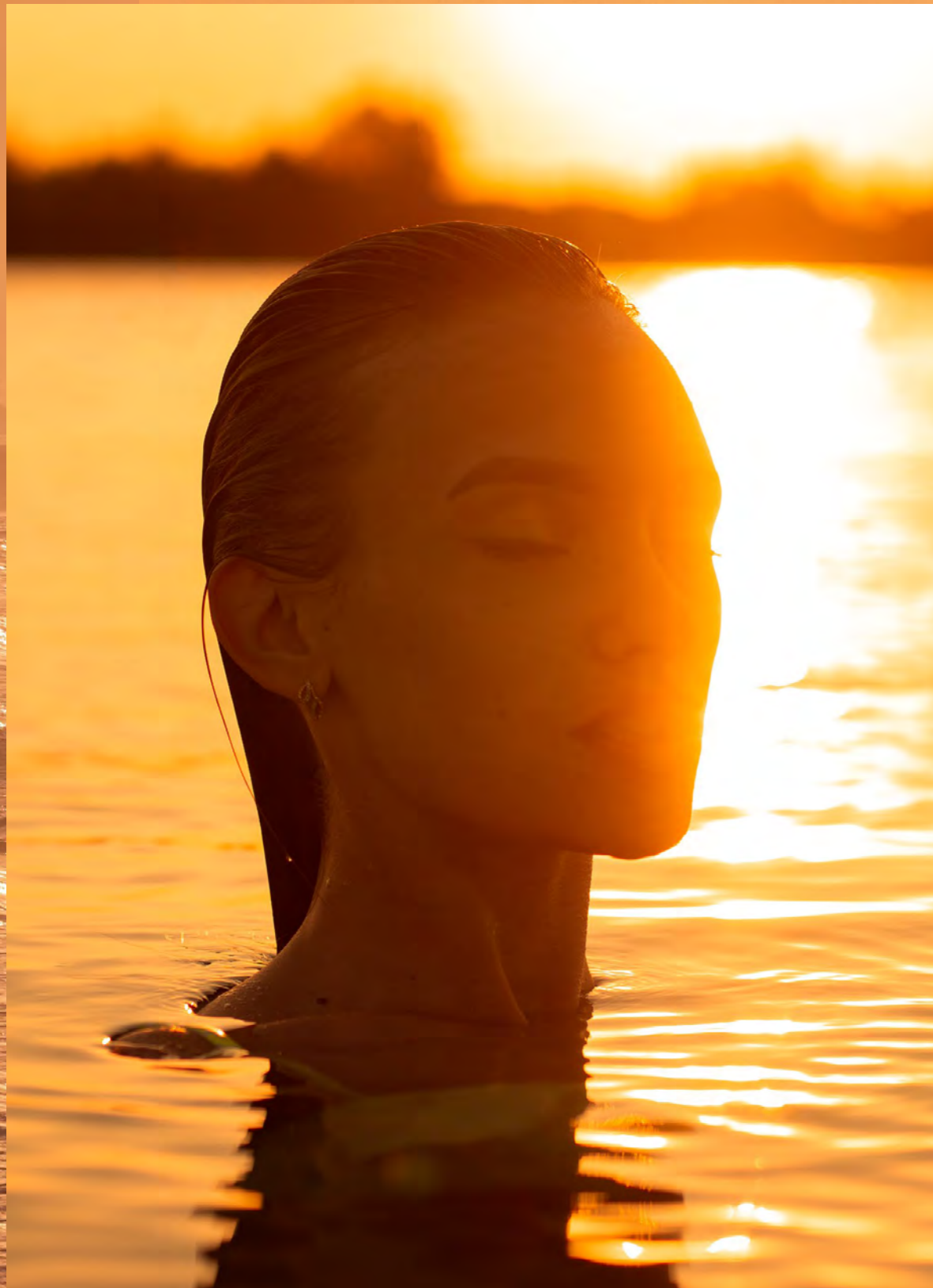
بن غاطي إيليت  
BINGHATTI ELITE



ON THE EDGES OF  
THE CITY'S FRAME

WHERE THE ELECTRIC HUM  
OF CREATIVITY PULSATES

BINGHATTI ELITE  
COMES INTO VIEW



AN UNASHAMEDLY BOLD STATEMENT,  
UNAPOLOGETICALLY LUXURIOUS.

FRONT AND CENTER IN DUBAI'S HEART.  
WHERE DARING INNOVATION CONVERGES,

AND BRIGHT LIGHTS FILL THE SKY.

A METEORIC HIGH-RISE,  
SCULPTED IN GLASS AND STEEL,  
WITH BRUTALLY CLEAN LINES.

A PLACE FOR THOSE  
WHO DEMAND ATTENTION.  
WHO DARE TO LIVE  
OUTRAGEOUSLY WELL.

INSIDE, DECADENT SPACES UNFOLD.  
SOARING WINDOWS CAPTURE  
THE CITYSCAPE, A MOMENTOUS  
BACKDROP FOR A LIFE LESS ORDINARY.





---

EMBRACE THE ENERGY.

EMBRACE THE ELITE.

WHERE AMBITION

FINDS ITS ADDRESS

A NEW STANDARD OF LIVING,

**IGNITED**

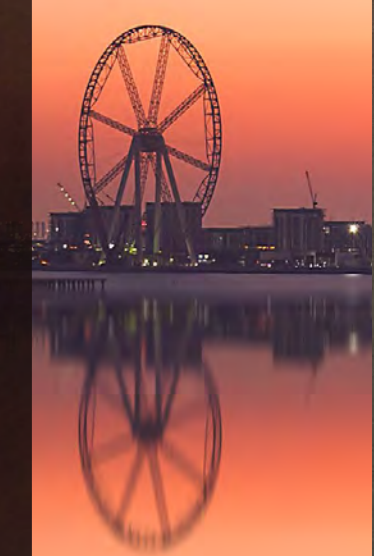
---





## A NEW BENCHMARK

IN THE ELECTRIC HEART OF DUBAI PRODUCTION CITY, WHERE CREATIVITY AND INNOVATION COLLIDE, BINGHATTI ELITE RISES – A DECLARATION OF DESIGN-FORWARD LIVING. THIS IS A PLACE FOR THOSE WHO REFUSE TO BLEND IN, WHO COMMAND ATTENTION, WHO WRITE THEIR OWN RULES.







AN ICON IN NO  
UNCERTAIN TERMS

BINGHATTI ELITE IS ARCHITECTURE AS  
EXPRESSION. CLEAN LINES CUT THROUGH  
THE SKY. GLASS AND STEEL GLEAM WITH  
AN UNTAMED ENERGY. THIS IS A BUILDING  
THAT REFUSES TO APOLOGISE FOR ITS  
BOLDNESS, ITS UNAPOLOGETIC LUXURY.

BINGHATTI  
Elite

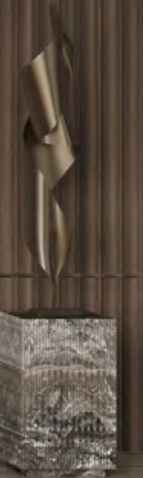
ABOUT  
BINGHATTI ELITE

STRUCTURAL ELEMENTS, EACH ECHOING THE BOLDNESS OF AMBITION, CREATE SPACES OF UNDENIABLE POWER AND REFINED BEAUTY. BINGHATTI ELITE'S FACADE, A NOD TO MODERN ELEGANCE, FAULTLESSLY BLENDS CUTTING-EDGE DESIGN WITH A TIMELESS APPEAL.











## SHINE IN PRODUCTION CITY

BINGHATTI ELITE IS ROOTED IN DUBAI PRODUCTION CITY, A KINETIC HUB OF EXPRESSION. IT PLACES YOU AT THE CROSSROADS OF THE CITY'S UNTAMED ENERGY AND LIMITLESS POTENTIAL. CONNECTED TO SIGHTS, YET OFFERING SUFFICIENT SPACE TO COME INTO YOUR OWN. IMAGINE SOARING VIEWS OF TOWERS, A CONSTANT HUM OF DRIVE, WHILE BEING HELD IN A WORLD OF UNIQUE LUXURY.

BINGHATTI  
Elite

  
CITYCENTRE  
ME'AISEM  
WALKING  
DISTANCE

  
DUBAI  
HILLS  
MALL  
8 MINS

  
PALM JUMEIRAH  
10 MINS

  
Mall of the  
Emirates  
8 MINS

  
DUBAI MARINA  
10 MINS

  
ابن بطوطة مول  
IBN BATTUTA MALL  
10 MINS

  
EXPO CITY  
DUBAI  
15 MINS

  
BURJ AL ARAB  
15 MINS





BINGHATTI  
Elite

## PROJECT FACTS

### PROPERTY TYPE

RESIDENTIAL

### PLOT AREA

10244.36 SQ.M / 110269.37 SQFT

### DESCRIPTION

4B + G + 2P + 23 RESIDENTIAL FLOORS +  
ROOF

### NUMBER OF UNITS

STUDIO APARTMENT : 1587

1 BEDROOM APARTMENT : 158

### TOTAL UNITS

RESIDENTIAL UNITS : 1745







## UNCOMPROMISINGLY LUXURIOUS

BINGHATTI ELITE CHALLENGES THE VERY IDEA OF REFINED LIVING, WITH PAINSTAKINGLY DESIGNED RESIDENCES CRAFTED FOR THOSE WHO DEMAND MORE. EXPANSIVE WINDOWS LET THE WORLD IN, FRAMING THE MESMERISING CITYSCAPE. IT'S A SPACE OF ELEGANCE AND COMFORT. A SEAT IN THE SKY FOR THOSE WHO REFUSE TO SETTLE FOR ANYTHING LESS THAN EXTRAORDINARY.



No Entry



ممنوع الدخول

Parking Entrance

مدخل المواقف



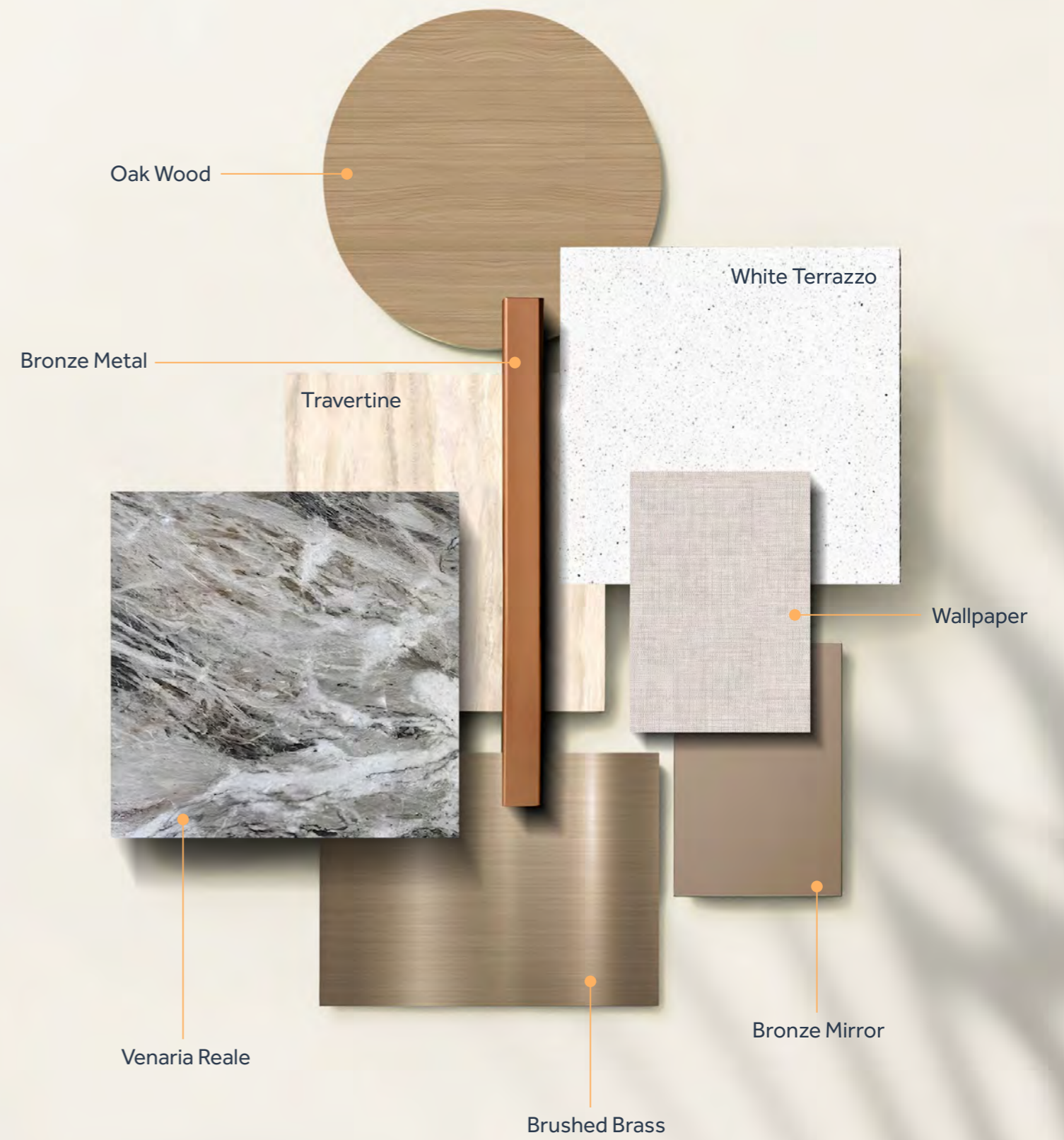
## TRIUMPH OF TEXTURES

BINGHATTI ELITE EMBODIES THE VERY NOTION OF LUXURY. SLEEK METAL ACCENTS INTERTWINE WITH RICHLY WOVEN TEXTURES, CREATING A LIVED EXPERIENCE FOR THE SENSES VISIONARY DESIGN DISSOLVES THE BOUNDARIES BETWEEN INSIDE AND OUT, LEAVING YOU SUSPENDED IN PANORAMAS. A BOLD PALETTE, INSPIRED BY THE CITY'S ENERGY, PROVIDES A BACKDROP FOR A LIFE LIVED BEYOND LIMITS.





## APARTMENT MATERIALS



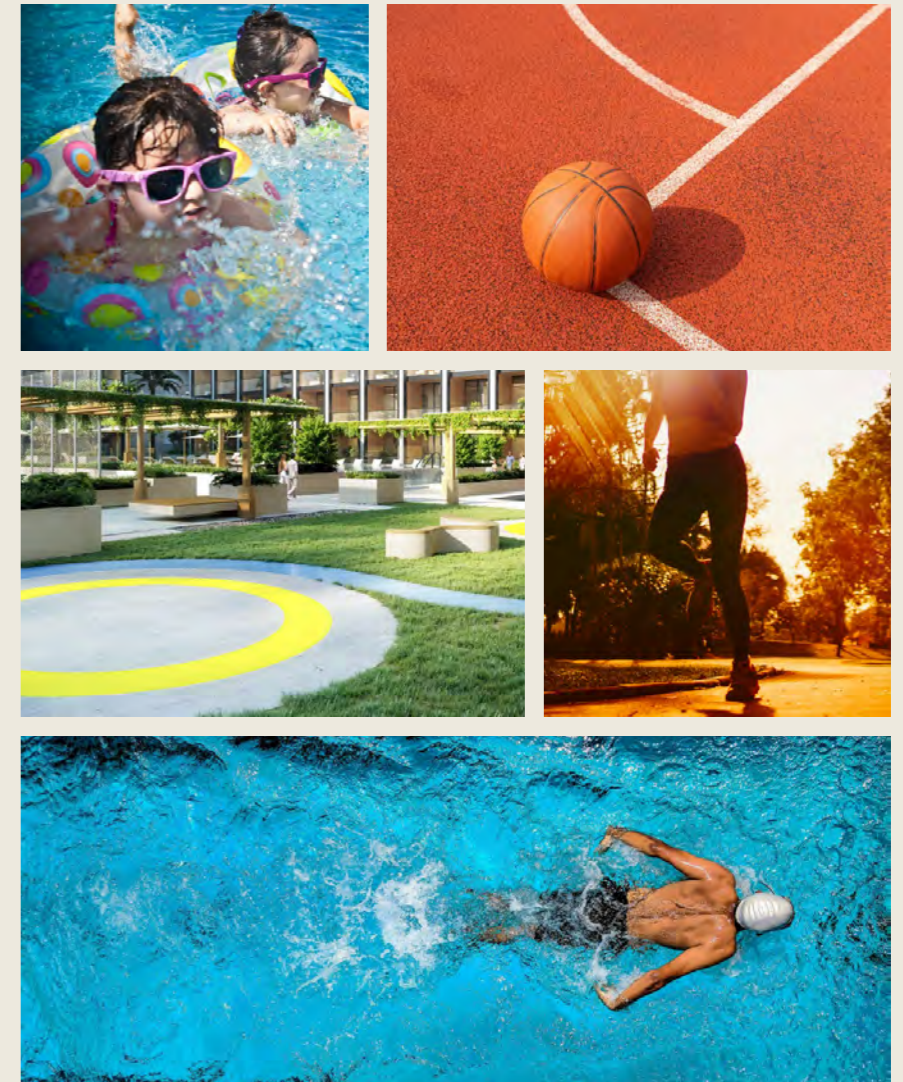
An aerial photograph of a modern skyscraper at dusk. The building features a distinctive facade with vertical white panels and a grid of windows that are illuminated from within, creating a warm glow. The building is surrounded by a landscaped area with palm trees, a swimming pool, and a parking lot. In the background, other buildings and a road with traffic are visible under a twilight sky.

## TOWERING WITH INDULGENT AMENITIES

AT BINGHATTI ELITE, THE REWARD IS EVER SO SWEET. PLUNGE INTO SHIMMERING POOLS. UNWIND IN THE JACUZZI AS THE CITY LIGHTS GLISTEN BELOW. THIS IS YOUR DOMAIN. SCULPT YOUR PHYSIQUE IN THE STATE-OF-THE-ART FITNESS CENTRE. OR CHALLENGE YOUR RIVALS ON THE COURT. IT'S ALL RIGHT HERE.



## AMENITIES



KIDS POOL • JOGGING TRACK  
OUTDOOR SEATING AREA  
ADULT POOL • JACUZZI • WET DECK  
POOL DECK • BASKETBALL COURT  
KIDS PLAY AREA

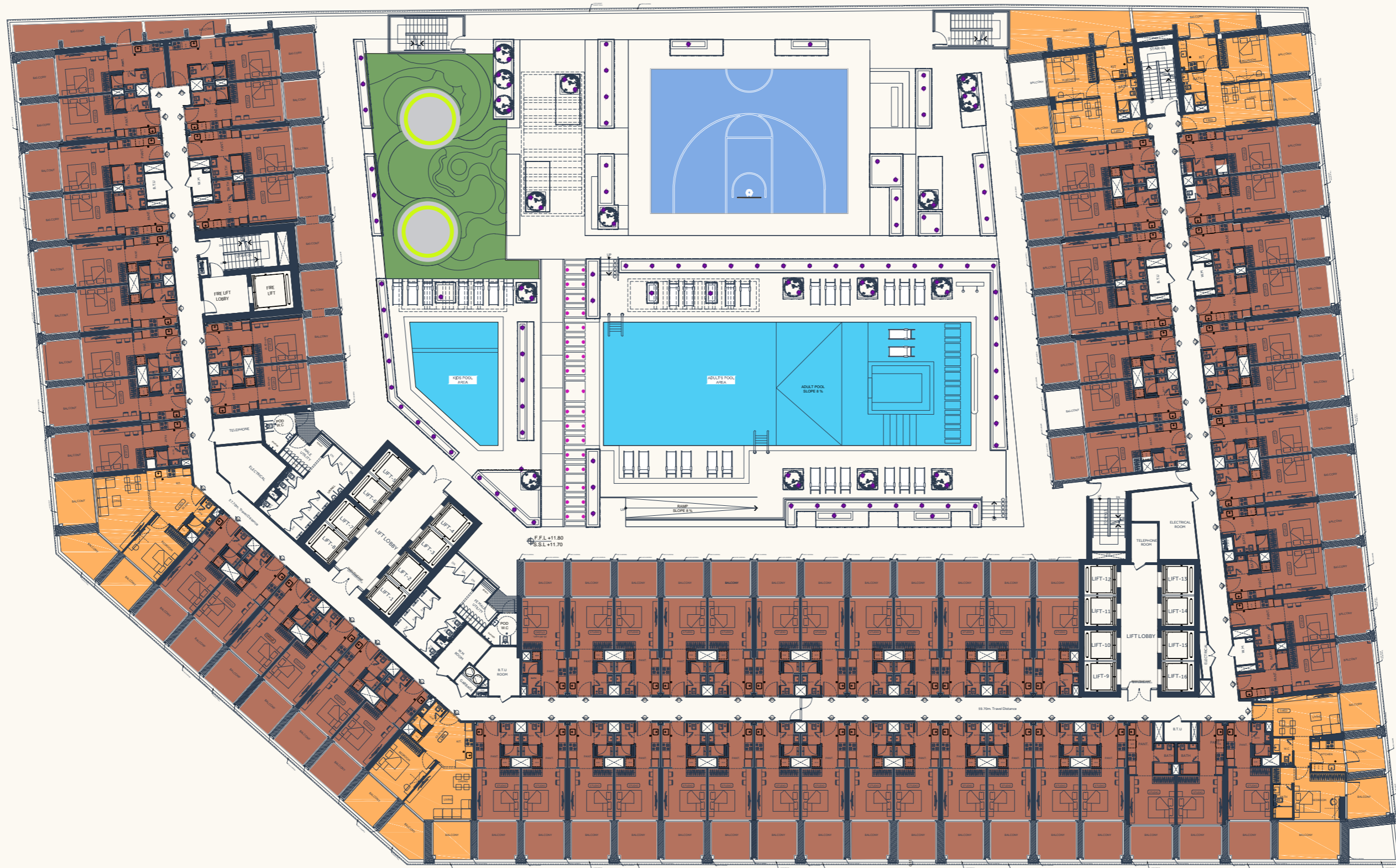












# Floor Plan

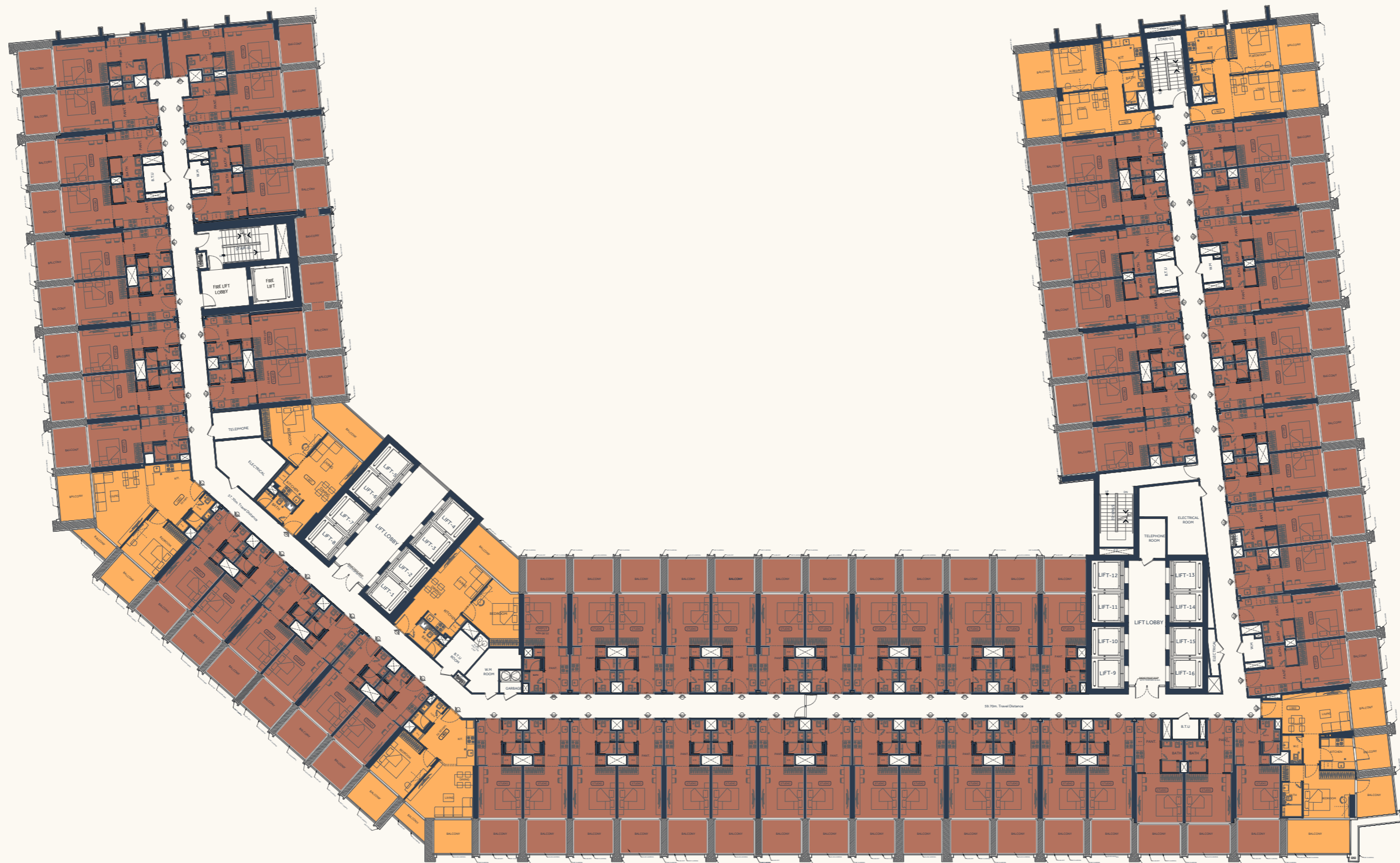
FIRST

STUDIO

1 BEDROOM

Disclaimer: 1. All room dimensions are measured to structural elements and exclude wall finishes and construction tolerances. 2. All dimensions have been provided by our consultant architects. 3. All materials, dimensions and drawings are approximate. Information is subject to change without notice. 4. Actual suite area may vary from the stated area. Drawings not to scale. The developer reserves the right to make revisions. 5. Calculation of suite area is measured as the area bounded by the centre line of demising or partition walls separating one unit from another unit, the exterior face of all exterior walls, and the exterior face of the corridor wall enclosing the adjoining unit. 6. Calculation of balcony area is measured as the area bounded by the centre line of demising or partition walls separating one unit from another unit, the outmost face of the enclosing guard and the external face of the adjoining balcony. 7. The units are measured at typical floor in the building. Columns may vary in size depending on the floor level. 8. For each unit type, unit sizes and details might be slightly different. Please refer to the sales and purchase agreement for the actual size of each specific unit.

توضيح: 1. إن أبعاد الغرف يتم قياسها طبقاً لطبق العناصر الهيكلية مع استبعاد تشطيبات الجدران ودرجة تحميل البناء. 2. جميع القياسات تم تزويدها من قبل المهندسين المعماريين الاستشاريين لدينا. 3. جميع المواد والأبعاد والرسومات تقريبية. تخضع المعلومات للتغيير دون إشعار مسبق. 4. قد تختلف منطقة الجناح الفعلي عن المساحة المذكورة في الرسومات إن يتم توسيع نطاقها بحفظ المطور بالحق في إجراء التغييرات. 5. يتم قياس حساب منطقة الجناح كمنطقة يحدها الخط المركزي للجدران الفاصلة أو الفاصلة التي تفصل وحدة عن وحدة أخرى، والوجه الخارجي لجميع الجدران الخارجية المحيطة بالوحدة المجاورة. 6. ويقاس حساب منطقة الشرفة على أيها المنطقة التي يحدها الخط المركزي للجدران الفاصلة أو الفاصلة التي تفصل وحدة عن وحدة أخرى، والوجه الأربعة للجدارس المرصق والوحدة الخارجية للشرفة المجاورة. 7. يتم قياس الوحدات في الطابق النموذجي في المبنى. قد تختلف الأعمدة في الحجم حسب مستوى الطابق. 8. قد تكون أحجام الوحدات والتفاصيل بها مختلفة وذلك حسب نوع الوحدة. يرجى الرجوع إلى اتفاقية البيع والشراء لمعرفة الحجم الفعلي لكل وحدة.



# Floor Plan

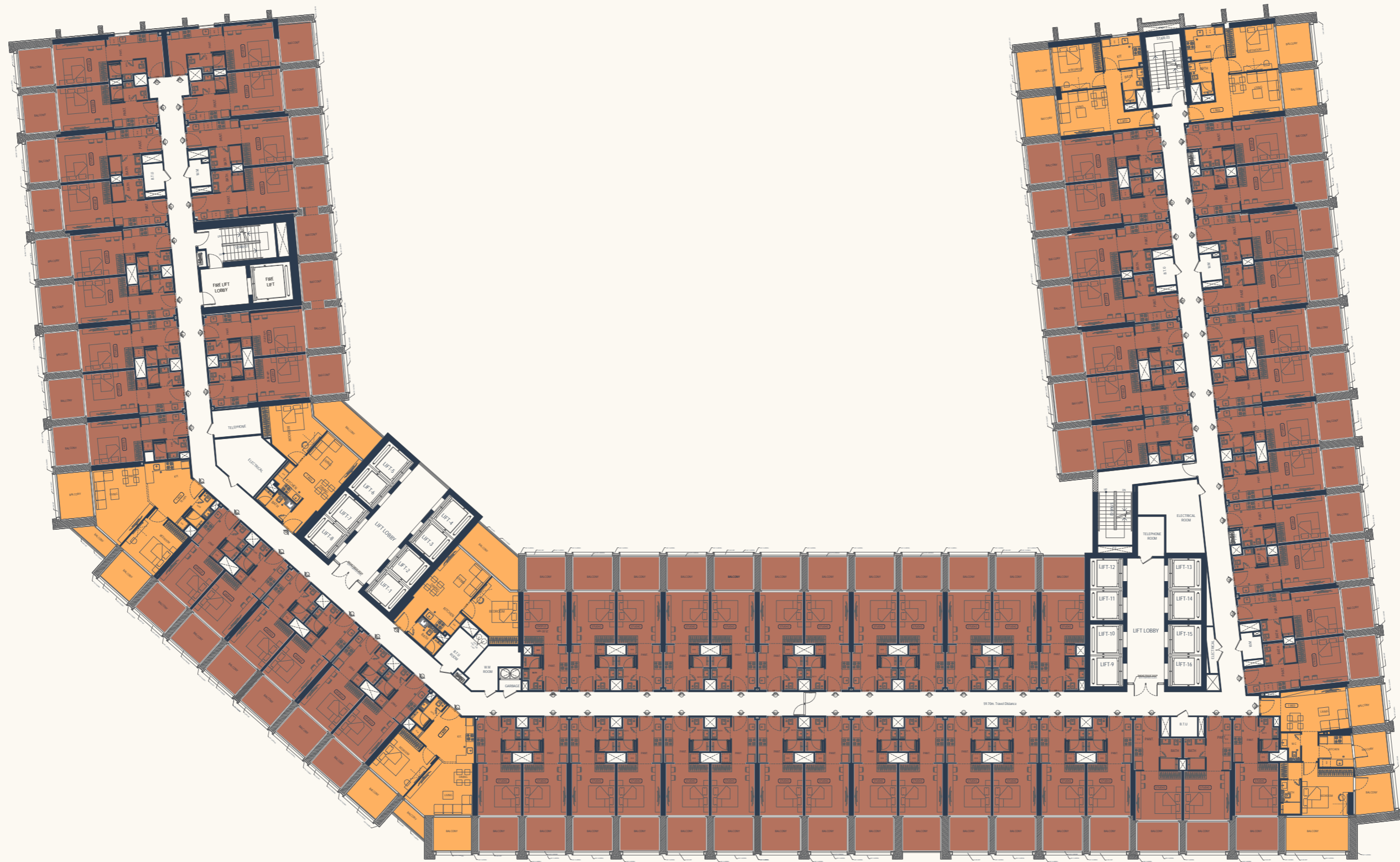
2<sup>ND</sup>-4<sup>TH</sup>, 6<sup>TH</sup>-8<sup>TH</sup>, 10<sup>TH</sup>-12<sup>TH</sup>, 14<sup>TH</sup>-16<sup>TH</sup>, 18<sup>TH</sup>-20<sup>TH</sup> & 22<sup>ND</sup>

STUDIO

1 BEDROOM

Disclaimer: 1. All room dimensions are measured to structural elements and exclude wall finishes and construction tolerances. 2. All dimensions have been provided by our consultant architects. 3. All materials, dimensions and drawings are approximate. Information is subject to change without notice. 4. Actual suite area may vary from the stated area. Drawings not to scale. The developer reserves the right to make revisions. 5. Calculation of suite area is measured as the area bounded by the centre line of demising or partition walls separating one unit from another unit, the exterior face of all exterior walls, and the exterior face of the corridor wall enclosing the adjoining unit. 6. Calculation of balcony area is measured as the area bounded by the centre line of demising or partition walls separating one unit from another unit, the outmost face of the enclosing guard and the external face of the adjoining balcony. 7. The units are measured at typical floor in the building. Columns may vary in size depending on the floor level. 8. For each unit type, unit sizes and details might be slightly different. Please refer to the sales and purchase agreement for the actual size of each specific unit.

لتوضيح: 1. إن أبعاد الغرف يتم قياسها طبقاً للعناصر الهيكلية مع استبعاد تشطيبات الجدران ودرجة تحميل البناء. 2. جميع القياسات تم تزويدها من قبل المهندسين المعماريين الاستشاريين لدينا. 3. جميع المواد والأبعاد والرسومات تقريبية. تخضع المعلومات للتغيير دون إشعار مسبق. 4. قد تختلف منطقة الجناح الفعلي عن المساحة المذكورة في الرسومات إن يتم توسيع نطاقها. يحتفظ المطور بالحق في إجراء التغييرات. 5. يتم قياس حساب منطقة الجناح كمنطقة الجناح المركزي للجدران الفاصلة أو الفاصلة التي تفصل وحدة عن وحدة أخرى، والوجه الخارجي لجميع الجدران الخارجية المحيطة بالوحدة المجاورة. 6. يتم قياس حساب منطقة الجناح كمنطقة الجناح المركزي للجدران الفاصلة أو الفاصلة التي تفصل وحدة عن وحدة أخرى، والوجه الأبعد للجدران المركزية المحيطة بالوحدة المجاورة. 7. يتم قياس الوحدات في الطابق النموذجي في المبنى. قد تختلف الأبعاد في الحجم حسب مستوى الطابق. 8. قد تكون أحجام الوحدات والتفاصيل المتبقية بها مختلفة وذلك حسب نوع الوحدة. يرجى الرجوع إلى اتفاقية البيع والشراء لمعرفة الحجم الفعلي لكل وحدة.



# Floor Plan

5<sup>th</sup>, 9<sup>th</sup>, 13<sup>th</sup>, 17<sup>th</sup> & 21<sup>st</sup>

STUDIO

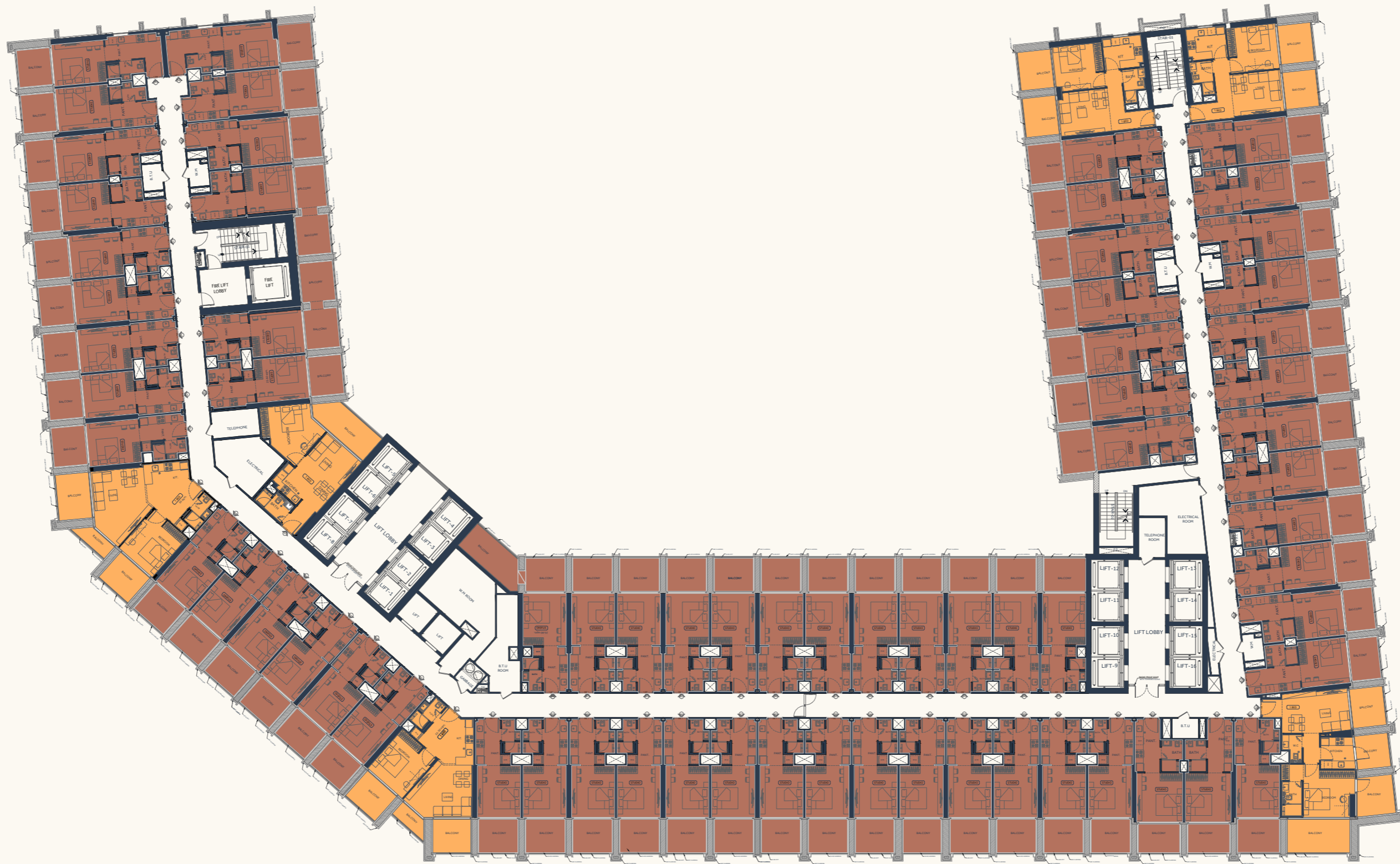
1 BEDROOM

Disclaimer: 1. All room dimensions are measured to structural elements and exclude wall finishes and construction tolerances. 2. All dimensions have been provided by our consultant architects. 3. All materials, dimensions and drawings are approximate. Information is subject to change without notice. 4. Actual suite area may vary from the stated area. Drawings not to scale. The developer reserves the right to make revisions. 5. Calculation of suite area is measured as the area bounded by the centre line of demising or partition walls separating one unit from another unit, the exterior face of all exterior walls, and the exterior face of the corridor wall enclosing the adjoining unit. 6. Calculation of balcony area is measured as the area bounded by the centre line of demising or partition walls separating one unit from another unit, the outmost face of the enclosing guard and the external face of the adjoining balcony. 7. The units are measured at typical floor in the building. Columns may vary in size depending on the floor level. 8. For each unit type, unit sizes and details might be slightly different. Please refer to the sales and purchase agreement for the actual size of each specific unit.

توضيح: 1. أبعاد الغرف يتم قياسها طبقاً للعناصر الهيكلية مع استبعاد تشطيبات الجدران ودرجة تحميل البناء. 2. جميع القياسات تم تزويدها من قبل المهندسين المعماريين الاستشاريين لدينا. 3. جميع المواد والأبعاد والرسومات تقريبية. تخضع المعلومات للتغيير دون إشعار مسبق. 4. قد تختلف منطقة الجناح الفعلي عن المساحة المذكورة في الرسومات. يتم توسيع نطاقها بحفظ المطور بالحق في أجزاء التغييرات. 5. يتم قياس حساب منطقة الجناح كمنطقة الجناح المركزي للجدران الفاصلة أو الفاصلة التي تفصل وحدة عن وحدة أخرى، والوجه الخارجي لجميع الجدران الخارجية، والوجه الخارجي المحيطة بالوحدة المجاورة. 6. يتم قياس حساب منطقة الشرفة كمنطقة الشرفة على أها المنطقة التي يحدها الخط المركزي للجدران الفاصلة أو الفاصلة التي تفصل وحدة عن وحدة أخرى، والوجه الأبعد للجدران المرفق والوحدة الخارجي للشرفة المجاورة. 7. يتم قياس الوحدات في الطابق النموذجي في المبنى. قد تختلف الأبعاد في الحجم حسب مستوى الطابق. 8. قد تكون أحجام الوحدات والفاصل بينها مختلفة وذلك حسب نوع الوحدة. يرجى الرجوع إلى اتفاقية البيع والشراء لمعرفة الحجم الفعلي لكل وحدة.

# Floor Plan

23<sup>rd</sup>



STUDIO

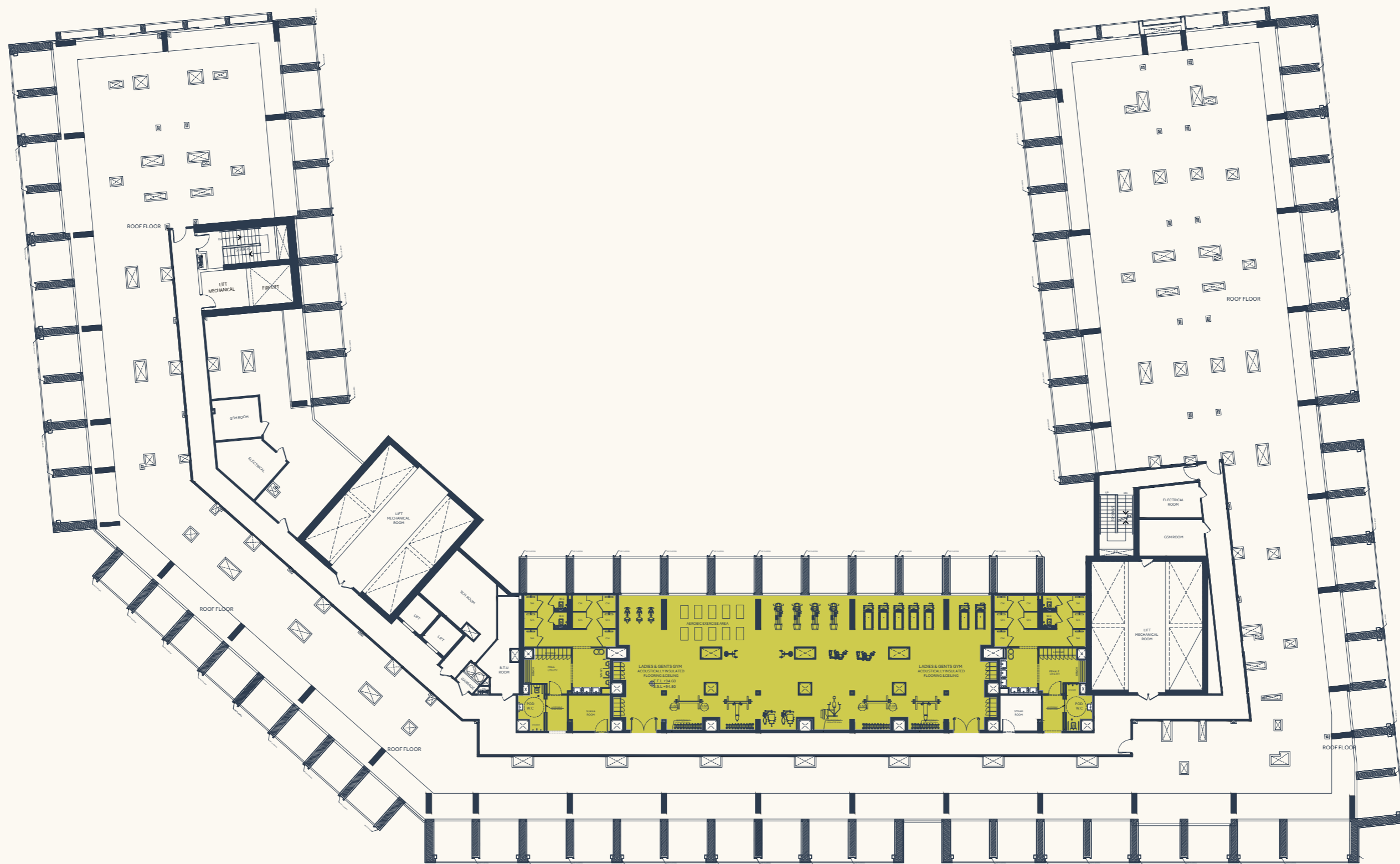


1 BEDROOM

Disclaimer: 1. All room dimensions are measured to structural elements and exclude wall finishes and construction tolerances. 2. All dimensions have been provided by our consultant architects. 3. All materials, dimensions and drawings are approximate. Information is subject to change without notice. 4. Actual suite area may vary from the stated area. Drawings not to scale. The developer reserves the right to make revisions. 5. Calculation of suite area is measured as the area bounded by the centre line of demising or partition walls separating one unit from another unit, the exterior face of all exterior walls, and the exterior face of the corridor wall enclosing the adjoining unit. 6. Calculation of balcony area is measured as the area bounded by the centre line of demising or partition walls separating one unit from another unit, the outmost face of the enclosing guard and the external face of the adjoining balcony. 7. The units are measured at typical floor in the building. Columns may vary in size depending on the floor level. 8. For each unit type, unit sizes and details might be slightly different. Please refer to the sales and purchase agreement for the actual size of each specific unit.

توضيح: 1. إن أبعاد الغرف يتم قياسها طبقاً للعناصر الهيكلية مع استبعاد تشطيبات الجدران ودرجة تحميل البناء. 2. جميع القياسات تم تزويدها من قبل المهندسين المعماريين الاستشاريين لدينا. 3. جميع المواد والأبعاد والرسومات تقريبية. تخضع المعلومات للتغيير دون إشعار مسبق. 4. قد تختلف منطقة الجناح الفعلي عن المساحة المذكورة في الرسومات إن يتم توسيع نطاقها بحفظ المطور بالحق في أجزاء التغييرات. 5. يتم قياس حساب منطقة الجناح كمنطقة الجناح المركزي للجدران الفاصلة أو الفاصلة التي تفصل وحدة عن وحدة أخرى، والوجه الخارجي لجميع الجدران الخارجية، والوجه الخارجي الجدار المحيط بالوحدة المجاورة. 6. ويقاس حساب منطقة الشرفة على أنها المنطقة التي يحدها الخط المركزي للجدران الفاصلة أو الفاصلة التي تفصل وحدة عن وحدة أخرى، والوجه الأربعة للجدار من المرفق والوحدة الخارجي للشرفة المجاورة. 7. يتم قياس الوحدات في الطابق النموذجي في المبني. قد تختلف الأبعاد في الحجم حسب مستوى الطابق. 8. قد تكون أحجام الوحدات والتفاصيل المتبقية بها مختلفة وذلك حسب نوع الوحدة. يرجى الرجوع إلى اتفاقية البيع والشراء لمعرفة الحجم الفعلي لكل وحدة.





# Floor Plan

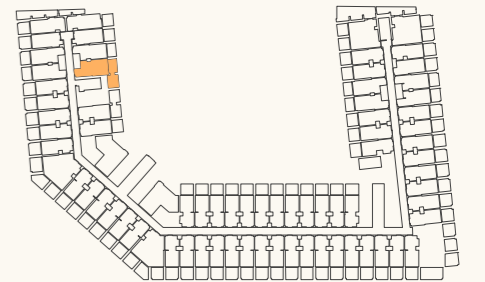
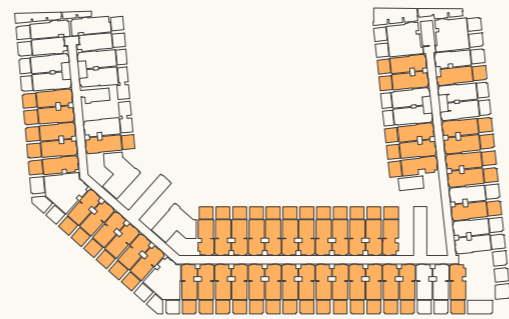
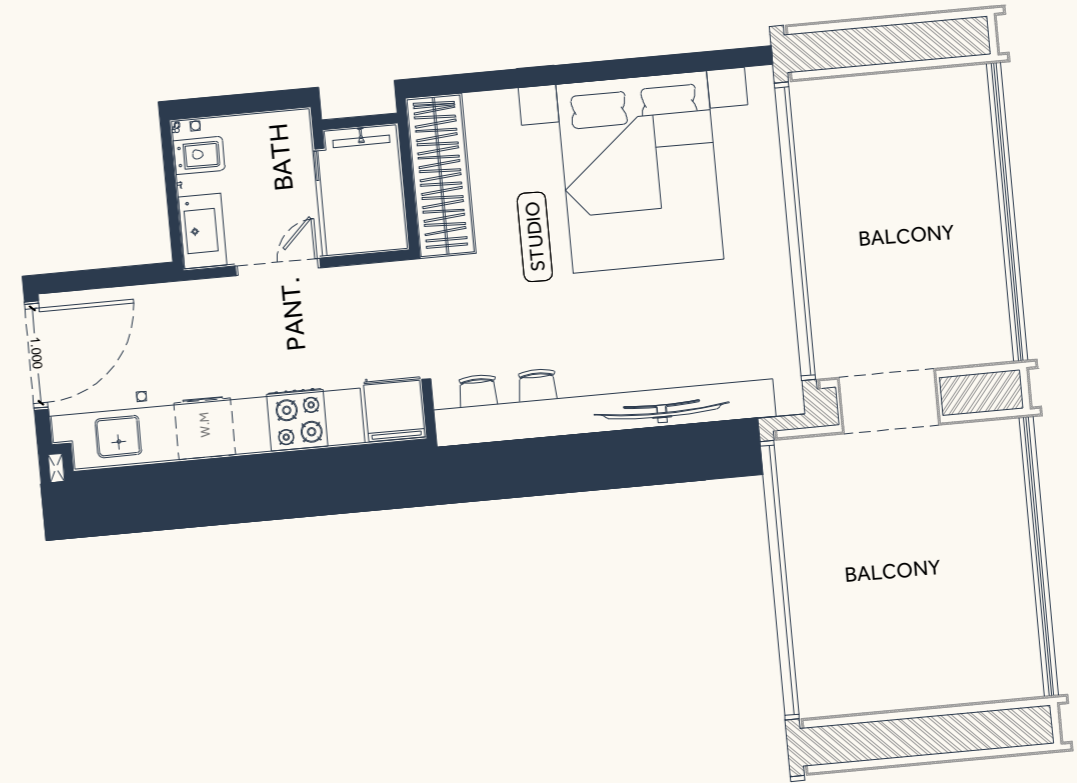
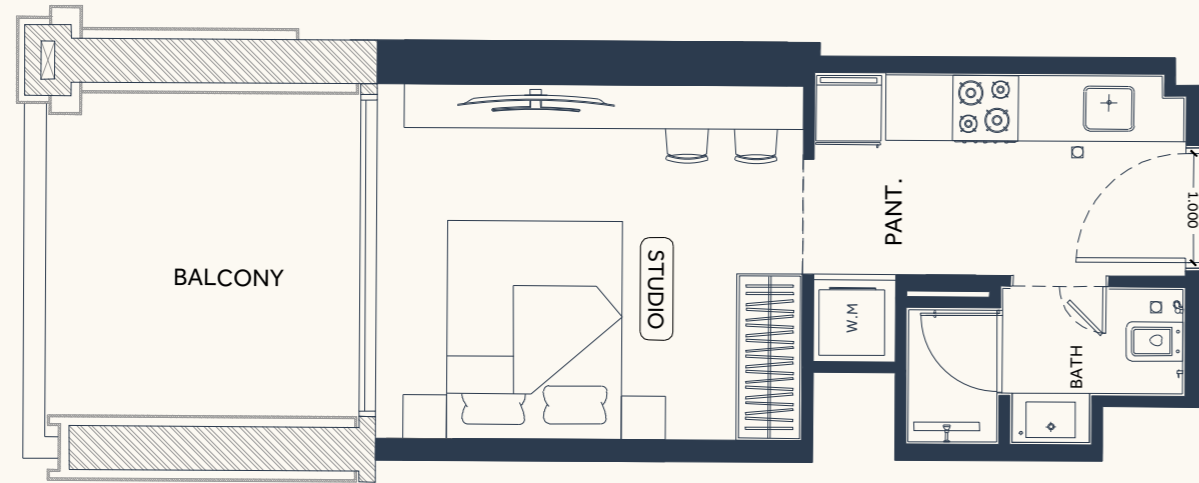
## ROOF

Disclaimer: 1. All room dimensions are measured to structural elements and exclude wall finishes and construction tolerances. 2. All dimensions have been provided by our consultant architects. 3. All materials, dimensions and drawings are approximate. Information is subject to change without notice. 4. Actual suite area may vary from the stated area. Drawings not to scale. The developer reserves the right to make revisions. 5. Calculation of suite area is measured as the area bounded by the centre line of demising or partition walls separating one unit from another unit, the exterior face of all exterior walls, and the exterior face of the corridor wall enclosing the adjoining unit. 6. Calculation of balcony area is measured as the area bounded by the centre line of demising or partition walls separating one unit from another unit, the outmost face of the enclosing guard and the external face of the adjoining balcony. 7. The units are measured at typical floor in the building. Columns may vary in size depending on the floor level. 8. For each unit type, unit sizes and details might be slightly different. Please refer to the sales and purchase agreement for the actual size of each specific unit.

لتوضيح: 1. إن أبعاد الغرف يتم قياسها طبقاً للعناصر الهيكلية مع استبعاد تشطيبات الجدران ودرجة تحميل البناء. 2. جميع القياسات تم تزويدها من قبل المهندسين المعماريين الاستشاريين لدينا. 3. جميع المواد والأبعاد والرسومات تقريبية. تخضع المعلومات للتغيير دون إشعار مسبق. 4. قد تختلف منطقة الجناح الفعلي عن المساحة المذكورة في الرسومات إن يتم توسيع نطاقها. يحتفظ المطور بالحق في إجراء التغييرات. 5. يتم قياس حساب منطقة الجناح كمنطقة الجناح المركزي للجدران الفاصلة أو الفاصلة التي تفصل وحدة عن وحدة أخرى، والوجه الخارجي لجميع الجدران الخارجية. والوجه الخارجي الجدار المحيطة بالوحدة المجاورة. 6. ويقاس حساب منطقة المشرفة على أنها المنطقة التي يحدها الخط المركزي للجدران الفاصلة أو الفاصلة التي تفصل وحدة عن وحدة أخرى. والوجه الأبعد للجدارس المركزي والواجهة الخارجية للمشرفة المجاورة. 7. يتم قياس الوحدات في الطابق النموذجي في المبنى. قد تختلف الأعمدة في الحجم حسب مستوى الطابق. 8. قد تكون أحجام الوحدات والتفاصيل المتبقية بها مختلفة وذلك حسب نوع الوحدة. يرجى الرجوع إلى اتفاقية البيع والشراء لمعرفة الحجم الفعلي لكل وحدة.







# STUDIO Type 01

AREA	SQ.M	SQ.FT
SUITE AREA	25.99 m <sup>2</sup>	279.75 ft <sup>2</sup>
BALCONY AREA	9.69 m <sup>2</sup>	104.30 ft <sup>2</sup>
TOTAL UNIT AREA	35.68 m <sup>2</sup>	384.05 ft <sup>2</sup>

## FLAT DESIGN COMPONENTS

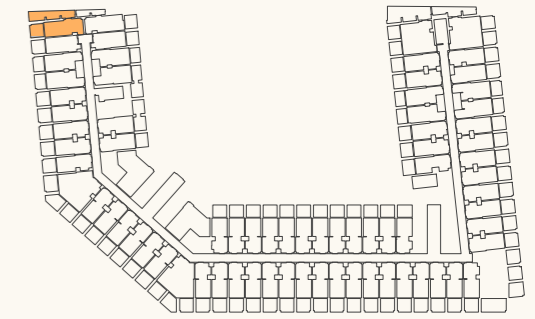
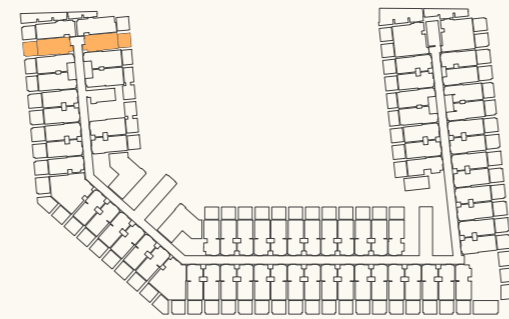
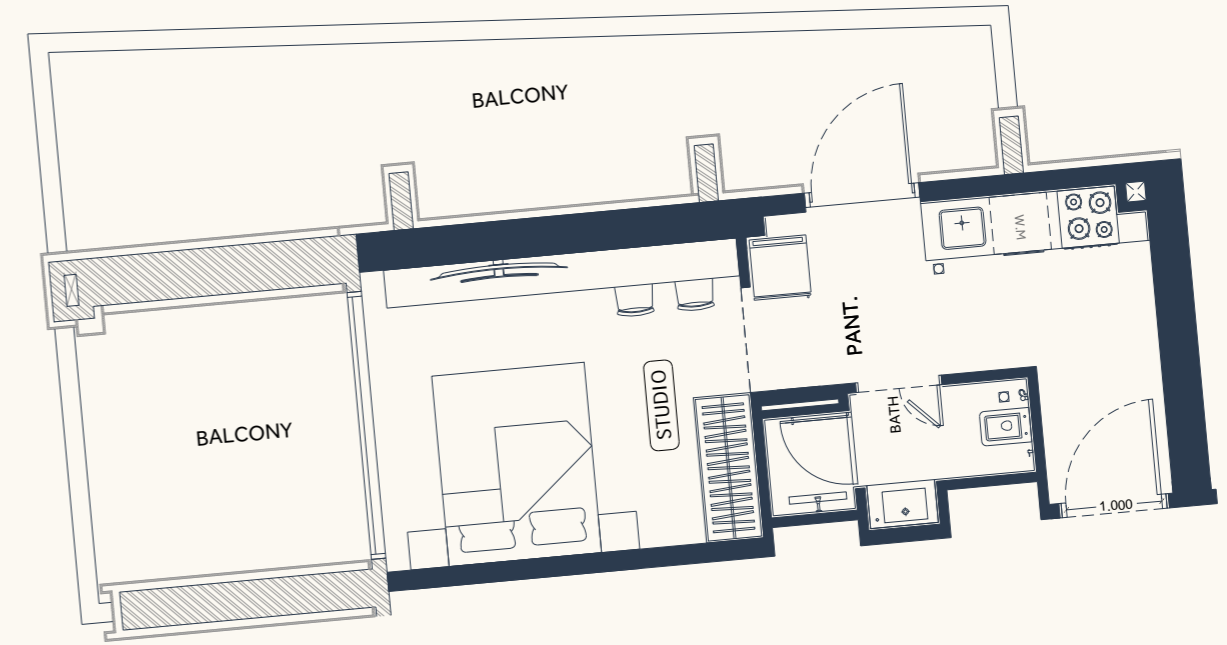
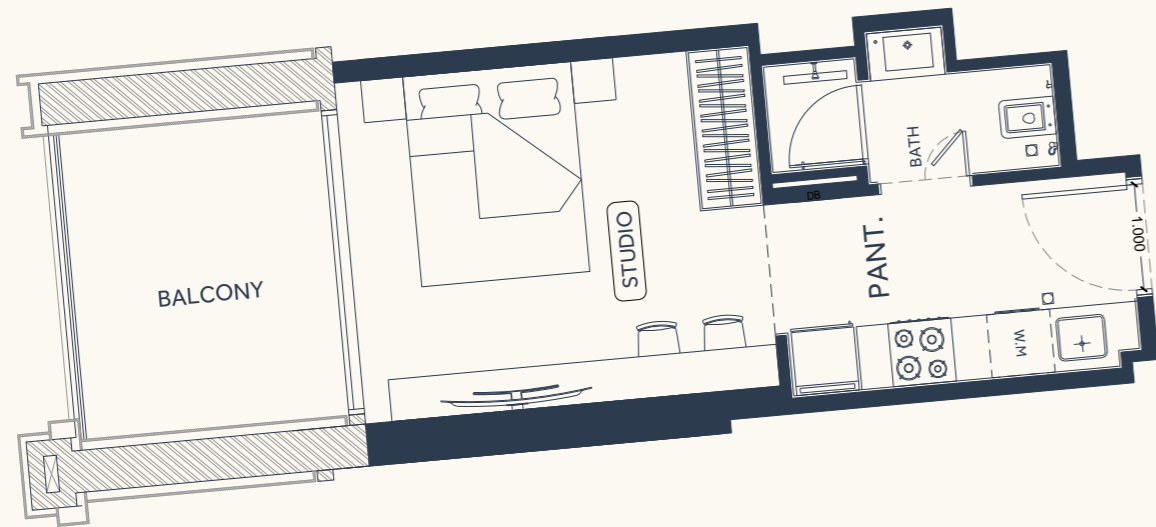
BATH	3 m <sup>2</sup>
STUDIO	13 m <sup>2</sup>
KITCHEN	7 m <sup>2</sup>
LAUNDRY	1 m <sup>2</sup>

# STUDIO Type 02

AREA	SQ. M	SQ. FT
SUITE AREA	28.74 m <sup>2</sup>	309.35 ft <sup>2</sup>
BALCONY AREA	20.73 m <sup>2</sup>	223.13 ft <sup>2</sup>
TOTAL UNIT AREA	49.47 m <sup>2</sup>	532.49 ft <sup>2</sup>

## FLAT DESIGN COMPONENTS

BATH	4 m <sup>2</sup>
STUDIO	14 m <sup>2</sup>
KITCHEN	8 m <sup>2</sup>



# STUDIO Type 03

AREA	SQ. M	SQ. FT
SUITE AREA	25.40 m <sup>2</sup>	273.40 ft <sup>2</sup>
BALCONY AREA	9.08 m <sup>2</sup>	97.73 ft <sup>2</sup>
TOTAL UNIT AREA	34.48 m <sup>2</sup>	371.13 ft <sup>2</sup>

## FLAT DESIGN COMPONENTS

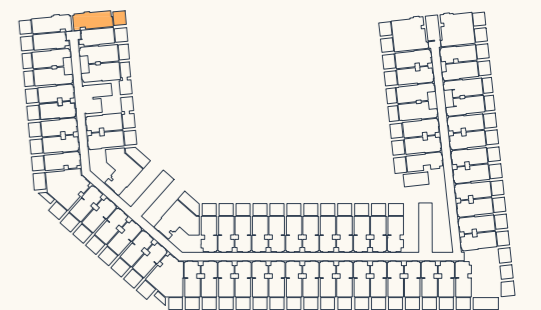
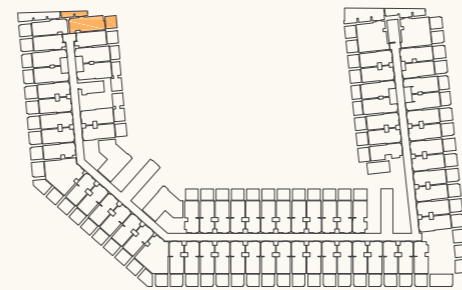
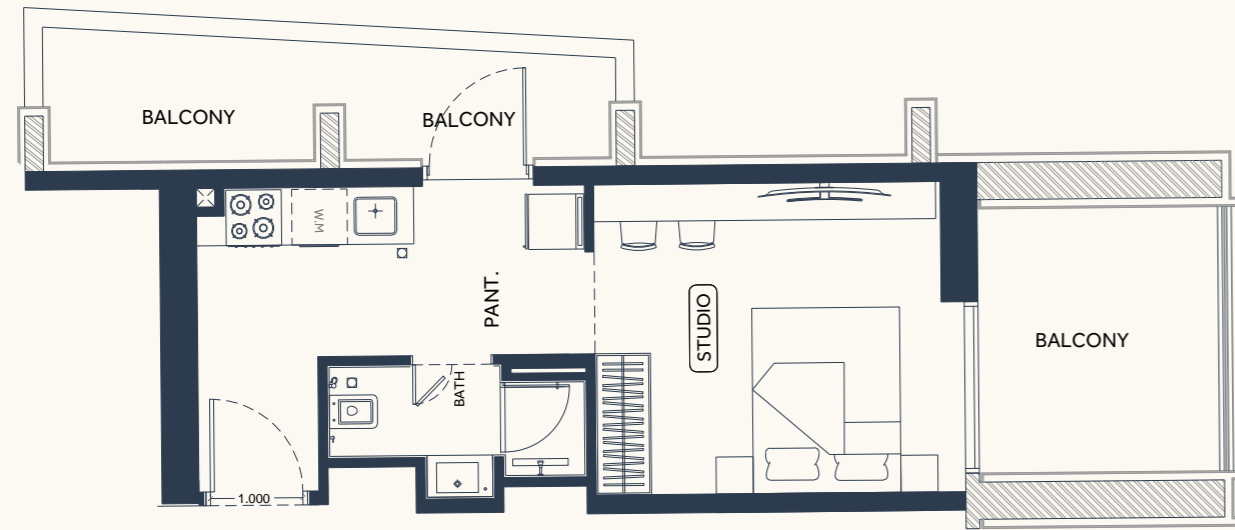
BATH	3 m <sup>2</sup>
STUDIO	13 m <sup>2</sup>
KITCHEN	6 m <sup>2</sup>

# STUDIO Type 04

AREA	SQ. M	SQ. FT
SUITE AREA	29.44 m <sup>2</sup>	316.88 ft <sup>2</sup>
BALCONY AREA	32.96 m <sup>2</sup>	354.77 ft <sup>2</sup>
TOTAL UNIT AREA	62.40 m <sup>2</sup>	671.66 ft <sup>2</sup>

## FLAT DESIGN COMPONENTS

BATH	3 m <sup>2</sup>
STUDIO	12 m <sup>2</sup>
KITCHEN	8 m <sup>2</sup>
CORRIDOR	2 m <sup>2</sup>



# STUDIO Type 05

AREA	SQ. M	SQ. FT
SUITE AREA	29.82 m <sup>2</sup>	320.97 ft <sup>2</sup>
BALCONY AREA	27.79 m <sup>2</sup>	299.12 ft <sup>2</sup>
TOTAL UNIT AREA	57.61 m <sup>2</sup>	620.10 ft <sup>2</sup>

## FLAT DESIGN COMPONENTS

BATH	3 m <sup>2</sup>
STUDIO	13 m <sup>2</sup>
KITCHEN	8 m <sup>2</sup>
CORRIDOR	2 m <sup>2</sup>

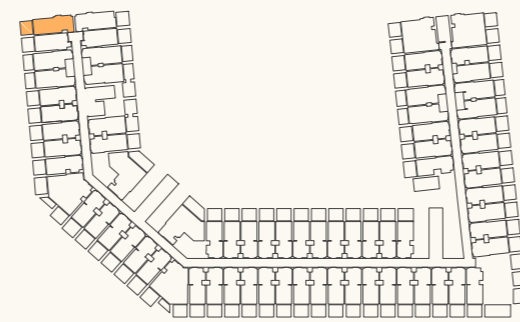
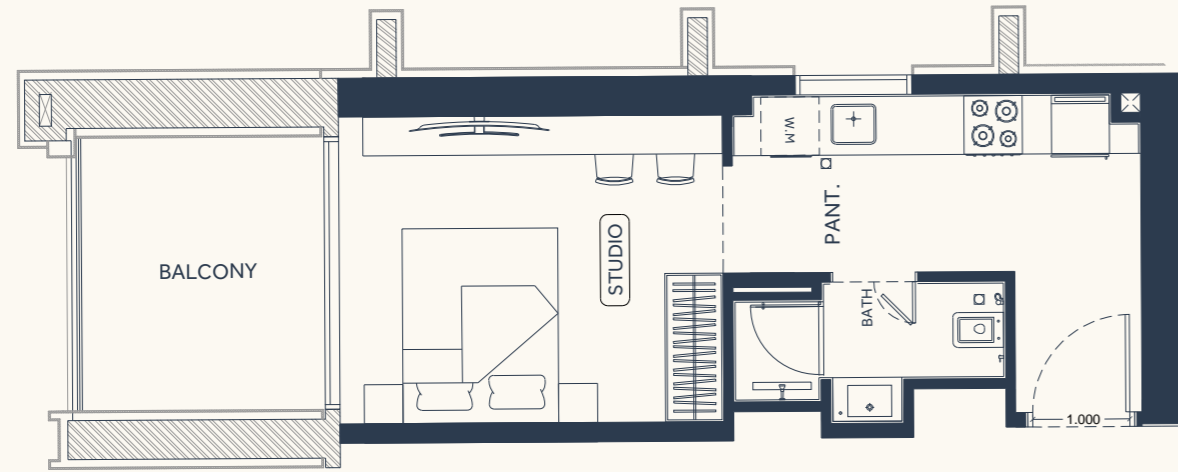
# STUDIO Type 06

AREA	SQ. M	SQ. FT
SUITE AREA	29.91 m <sup>2</sup>	321.94 ft <sup>2</sup>
BALCONY AREA	9.04 m <sup>2</sup>	97.30 ft <sup>2</sup>
TOTAL UNIT AREA	38.95 m <sup>2</sup>	419.25 ft <sup>2</sup>

## FLAT DESIGN COMPONENTS

BATH	3 m <sup>2</sup>
STUDIO	13 m <sup>2</sup>
KITCHEN	8 m <sup>2</sup>
CORRIDOR	2 m <sup>2</sup>





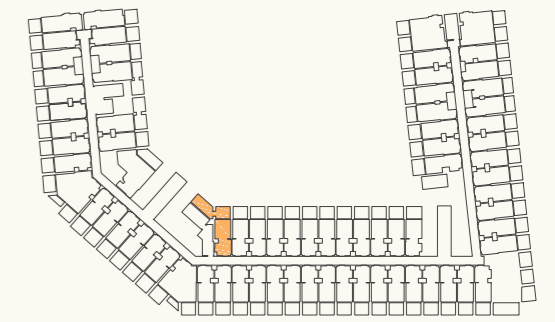
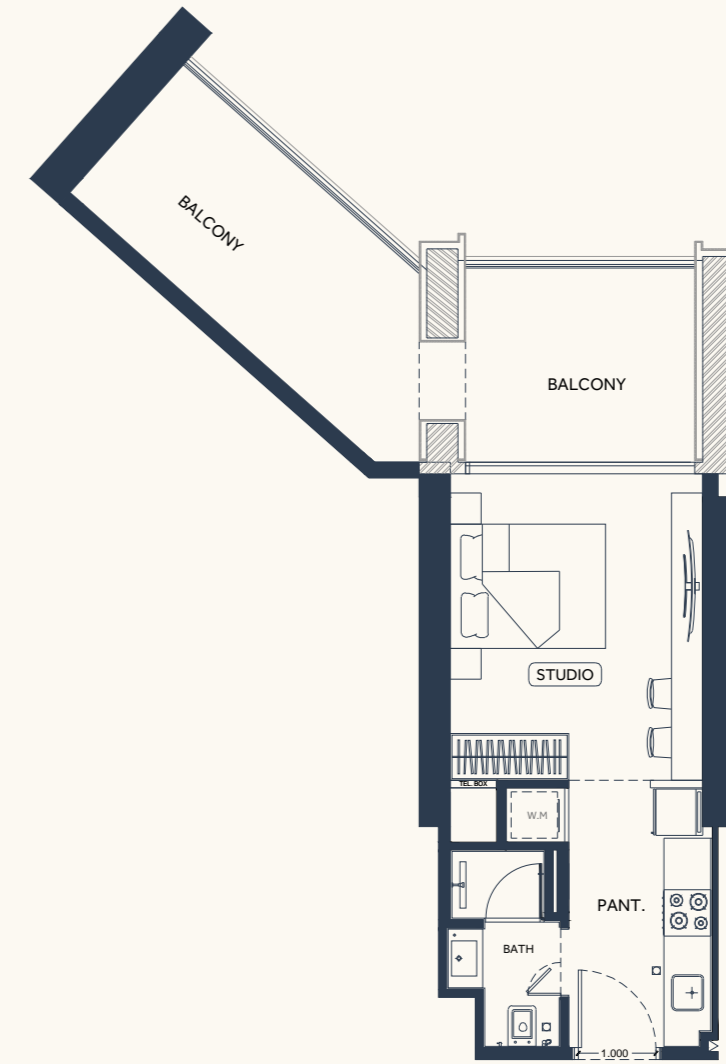
AREA	SQ.M	SQ.FT
SUITE AREA	29.53 m <sup>2</sup>	317.85 ft <sup>2</sup>
BALCONY AREA	8.96 m <sup>2</sup>	96.44 ft <sup>2</sup>
TOTAL UNIT AREA	38.49 m <sup>2</sup>	414.30 ft <sup>2</sup>

#### FLAT DESIGN COMPONENTS

BATH	3 m <sup>2</sup>
STUDIO	12 m <sup>2</sup>
KITCHEN	8 m <sup>2</sup>
CORRIDOR	2 m <sup>2</sup>

## STUDIO Type 07

Disclaimer: 1. All room dimensions are measured to structural elements and exclude wall finishes and construction tolerances. 2. All dimensions have been provided by our consultant architects. 3. All materials, dimensions and drawings are approximate. Information is subject to change without notice. 4. Actual suite area may vary from the stated area. Drawings not to scale. The developer reserves the right to make revisions. 5. Calculation of suite area is measured as the area bounded by the centre line of demising or partition walls separating one unit from another unit, the exterior face of all exterior walls, and the exterior face of the corridor wall enclosing the adjoining unit. 6. Calculation of balcony area is measured as the area bounded by the centre line of demising or partition walls separating one unit from another unit, the outmost face of the enclosing guard and the external face of the adjoining balcony. 7. The units are measured at typical floor in the building. Columns may vary in size depending on the floor level. 8. For each unit type, unit sizes and details might be slightly different. Please refer to the sales and purchase agreement for the actual size of each specific unit.



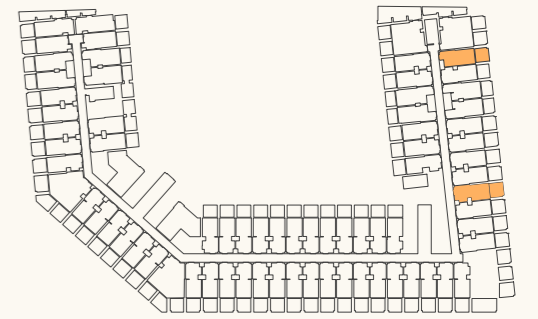
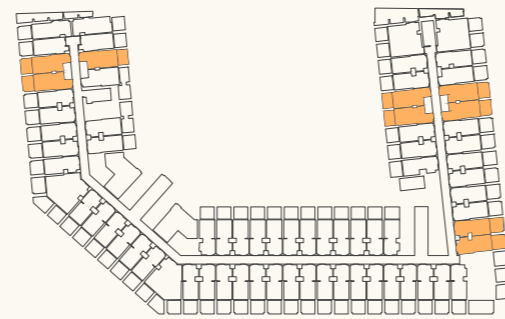
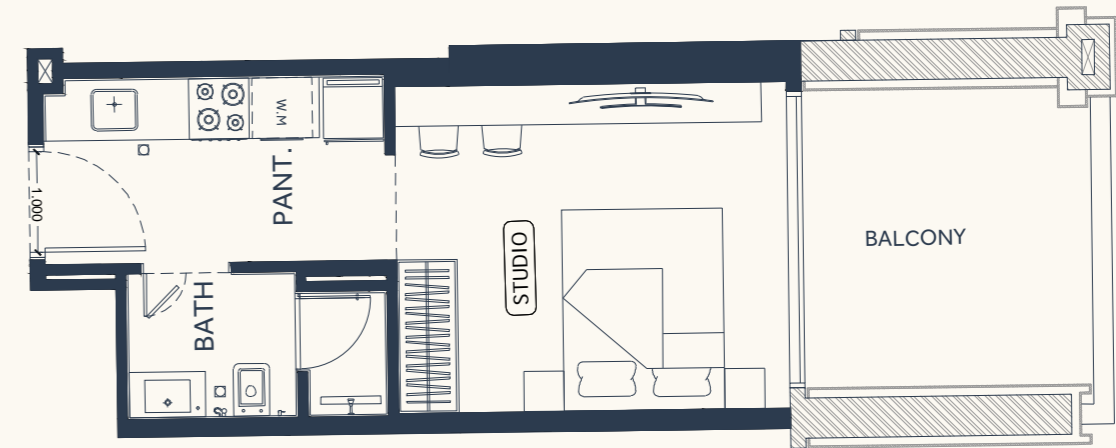
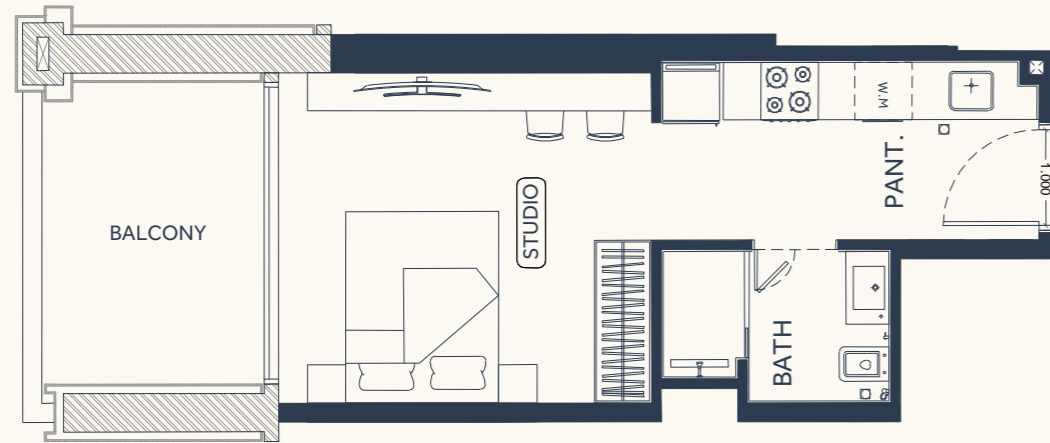
AREA	SQ.M	SQ.FT
SUITE AREA	26.97 m <sup>2</sup>	290.30 ft <sup>2</sup>
BALCONY AREA	21.60 m <sup>2</sup>	232.50 ft <sup>2</sup>
TOTAL UNIT AREA	48.57 m <sup>2</sup>	522.80 ft <sup>2</sup>

#### FLAT DESIGN COMPONENTS

BATH	3 m <sup>2</sup>
STUDIO	13 m <sup>2</sup>
KITCHEN	6 m <sup>2</sup>
LAUNDRY	1 m <sup>2</sup>

## STUDIO Type 08

لتوضيح: 1. إن أبعاد الغرف يتم قياسها طبقاً للمعايير الهيكلية مع استبعاد تشطيبات الجدران ودرجّة تحمل البناء. 2. جميع القياسات تم تزويدها من قبل المهندسين المعماريين الاستشاريين لدينا. 3. جميع المواد والأبعاد والرسومات تقريبية. تخضع المعلومات للتغيير دون إشعار مسبق. 4. قد تختلف منطقة الجناح الفعلي عن المساحة المذكورة في الرسومات إن يتم توسيع نطاقها. يحفظ المطور بالحق في إجراء التغييرات. 5. يتم قياس حساب منطقة الجناح كمنطقة الجناح المركزي للجدران الفاصلة أو الفاصلة التي تفصل وحدة عن وحدة أخرى. والوجه الخارجي لجميع الجدران الخارجية، والوجه المحيط بالوحدة المجاورة. 6. ويقاس حساب منطقة الشرفة على الناحية المنطقة التي يحدها الخط المركزي للجدران الفاصلة أو الفاصلة التي تفصل وحدة عن وحدة أخرى. والوجه الأبعد للجناح من المرفق والوجه الخارجي للشرفة المجاورة. 7. يتم قياس الوحدات في الطابق النموذجي في المبني. قد تختلف الأعمدة في الحجم حسب مساقو الطابق. 8. قد تكون أحجام الوحدات والتفاصيل المتعلقة بها مختلفة وذلك حسب نوع الوحدة. يرجى الرجوع إلى اتفاقية البيع والشراء لمعرفة الحجم الفعلي لكل وحدة.



# STUDIO Type 09

AREA	SQ.M	SQ.FT
SUITE AREA	25.90 m <sup>2</sup>	278.78 ft <sup>2</sup>
BALCONY AREA	9.08 m <sup>2</sup>	97.73 ft <sup>2</sup>
TOTAL UNIT AREA	34.98 m <sup>2</sup>	376.52 ft <sup>2</sup>

## FLAT DESIGN COMPONENTS

BATH	4 m <sup>2</sup>
STUDIO	13 m <sup>2</sup>
KITCHEN	8 m <sup>2</sup>

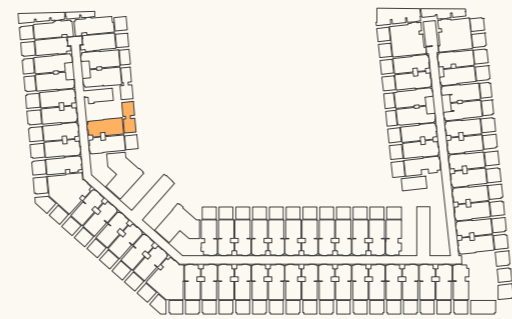
# STUDIO Type 10

AREA	SQ.M	SQ.FT
SUITE AREA	25.92 m <sup>2</sup>	279.00 ft <sup>2</sup>
BALCONY AREA	9.08 m <sup>2</sup>	97.73 ft <sup>2</sup>
TOTAL UNIT AREA	35.00 m <sup>2</sup>	376.73 ft <sup>2</sup>

## FLAT DESIGN COMPONENTS

BATH	4 m <sup>2</sup>
STUDIO	13 m <sup>2</sup>
KITCHEN	7 m <sup>2</sup>





# STUDIO Type 11

AREA	SQ.M	SQ.FT
SUITE AREA	28.37 m <sup>2</sup>	305.37 ft <sup>2</sup>
BALCONY AREA	19.53 m <sup>2</sup>	210.21 ft <sup>2</sup>
TOTAL UNIT AREA	47.90 m <sup>2</sup>	515.59 ft <sup>2</sup>

## FLAT DESIGN COMPONENTS

BATH	3 m <sup>2</sup>
STUDIO	13 m <sup>2</sup>
KITCHEN	7 m <sup>2</sup>
LAUNDRY	1 m <sup>2</sup>

# STUDIO Isometric View

AREA	SQ.M	SQ.FT
SUITE AREA	28.37 m <sup>2</sup>	305.37 ft <sup>2</sup>
BALCONY AREA	19.53 m <sup>2</sup>	210.21 ft <sup>2</sup>
TOTAL UNIT AREA	47.90 m <sup>2</sup>	515.59 ft <sup>2</sup>

## FLAT DESIGN COMPONENTS

BATH	3 m <sup>2</sup>
STUDIO	13 m <sup>2</sup>
KITCHEN	7 m <sup>2</sup>
LAUNDRY	1 m <sup>2</sup>

Disclaimer: 1. All room dimensions are measured to structural elements and exclude wall finishes and construction tolerances. 2. All dimensions have been provided by our consultant architects. 3. All materials, dimensions and drawings are approximate. Information is subject to change without notice. 4. Actual suite area may vary from the stated area. Drawings not to scale. The developer reserves the right to make revisions. 5. Calculation of suite area is measured as the area bounded by the centre line of demising or partition walls separating one unit from another unit, the exterior face of all exterior walls, and the exterior face of the corridor wall enclosing the adjoining unit. 6. Calculation of balcony area is measured as the area bounded by the centre line of demising or partition walls separating one unit from another unit, the outmost face of the enclosing guard and the external face of the adjoining balcony. 7. The units are measured at typical floor in the building. Columns may vary in size depending on the floor level. 8. For each unit type, unit sizes and details might be slightly different. Please refer to the sales and purchase agreement for the actual size of each specific unit.

توضيح: 1. إن أبعاد الغرف يتم قياسها طبقاً للعناصر الهيكلية مع استبعاد تشطيبات الجدران ودرج تحمل البناء. 2. جميع القياسات تم تزويدنا من قبل المهندسين المعماريين الاستشاريين لدينا. 3. جميع المواد والأبعاد والرسومات تقريبية. تخضع المعلومات للتغيير دون إشعار مسبق. 4. قد تختلف منطقة الجناح الفعلي عن المساحة المذكورة في الرسومات إن يتم توسيع نطاقها. يحفظ المطور بالحق في إجراء التغييرات. 5. يتم قياس حساب منطقة الجناح كمنطقة الجناح المركزي للجدران الفاصلة أو الفاصلة التي تفصل وحدة عن وحدة أخرى. والوجه الخارجي لجميع الجدران الخارجية، والوجه الخارجي في الحد المصيط بالوحدة المجاورة. 6. يتم قياس منطقة الشرفة على أنها المنطقة التي يحدها الخط المركزي للجدران الفاصلة أو الفاصلة التي تفصل وحدة عن وحدة أخرى. والوجه الأبعد للخارج من المرفق والوجه الخارجي للشرفة المجاورة. 7. يتم قياس الوحدات في الطابق النموذجي في المبنى. قد تختلف الأعمدة في الحجم حسب مساقو الطابق. 8. قد تكون أبعاد الوحدات والتفاصيل مختلفة ولكنها حسب نوع الوحدة. يرجى الرجوع إلى اتفاقية البيع والشراء لمعرفة الحجم الفعلي لكل وحدة.



بن غاطي  
BINGHATI



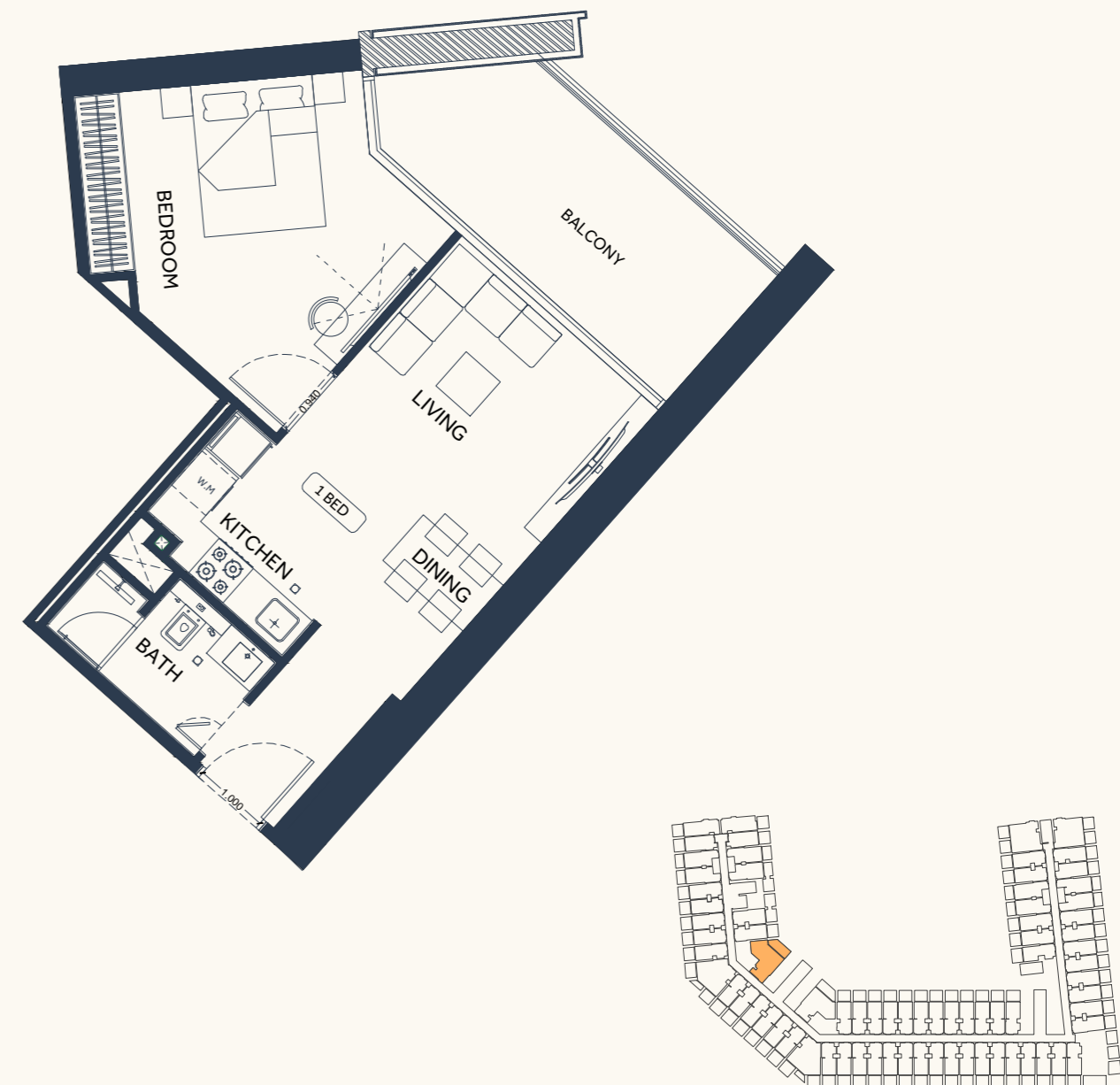
# 1 BEDROOM Type 01

AREA	SQ.M	SQ.FT
SUITE AREA	55.24 m <sup>2</sup>	594.59 ft <sup>2</sup>
BALCONY AREA	28.52 m <sup>2</sup>	306.98 ft <sup>2</sup>
TOTAL UNIT AREA	83.76 m <sup>2</sup>	901.58 ft <sup>2</sup>

## FLAT DESIGN COMPONENTS

BATH	3 m <sup>2</sup>
BEDROOM	13 m <sup>2</sup>
LIVING & DINING	19 m <sup>2</sup>
KITCHEN	8 m <sup>2</sup>
CORRIDOR	6 m <sup>2</sup>
LAUNDRY	1 m <sup>2</sup>

Disclaimer: 1. All room dimensions are measured to structural elements and exclude wall finishes and construction tolerances. 2. All dimensions have been provided by our consultant architects. 3. All materials, dimensions and drawings are approximate. Information is subject to change without notice. 4. Actual suite area may vary from the stated area. Drawings not to scale. The developer reserves the right to make revisions. 5. Calculation of suite area is measured as the area bounded by the centre line of demising or partition walls separating one unit from another unit, the exterior face of all exterior walls, and the exterior face of the corridor wall enclosing the adjoining unit. 6. Calculation of balcony area is measured as the area bounded by the centre line of demising or partition walls separating one unit from another unit, the outmost face of the enclosing guard and the external face of the adjoining balcony. 7. The units are measured at typical floor in the building. Columns may vary in size depending on the floor level. 8. For each unit type, unit sizes and details might be slightly different. Please refer to the sales and purchase agreement for the actual size of each specific unit.



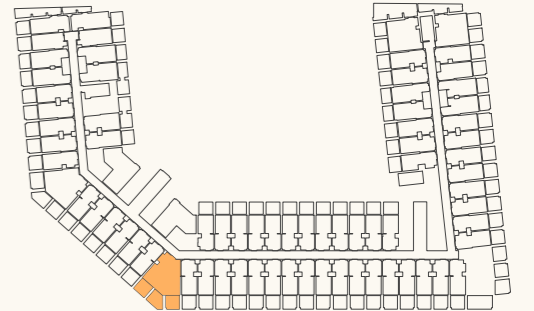
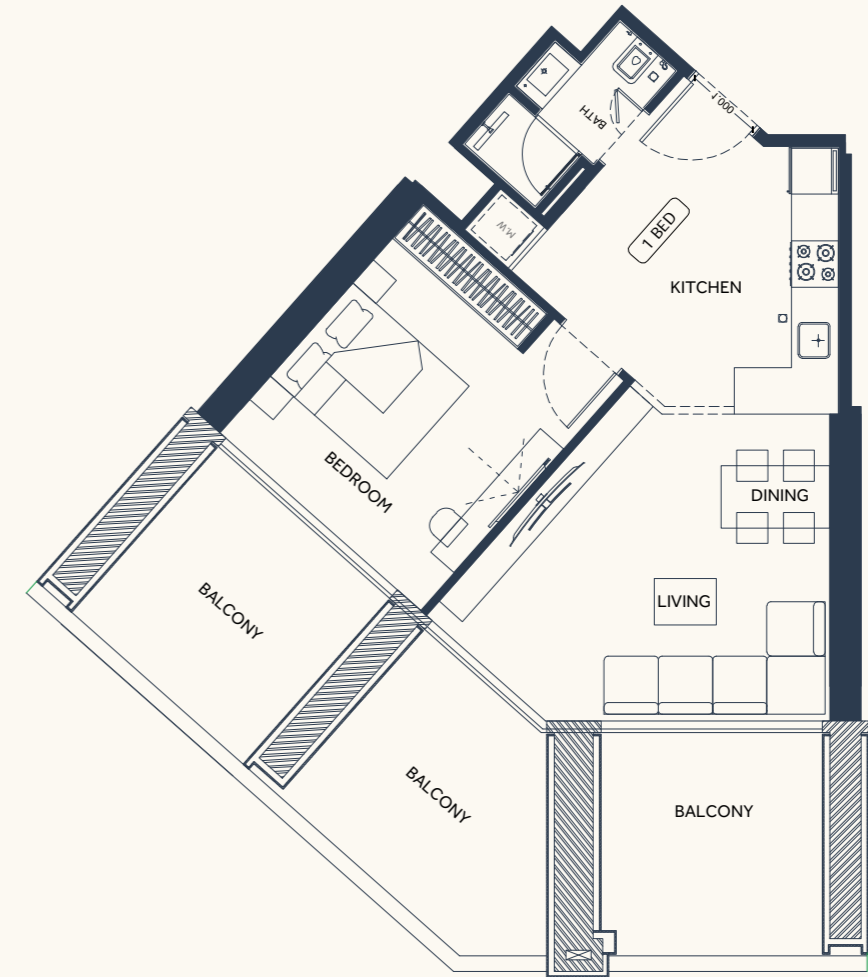
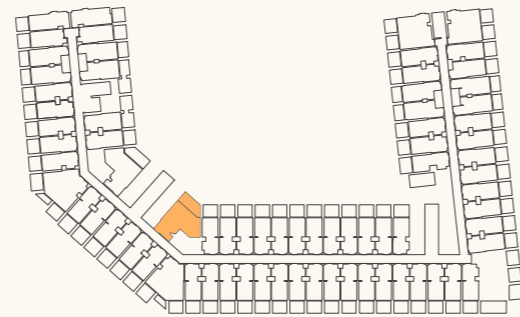
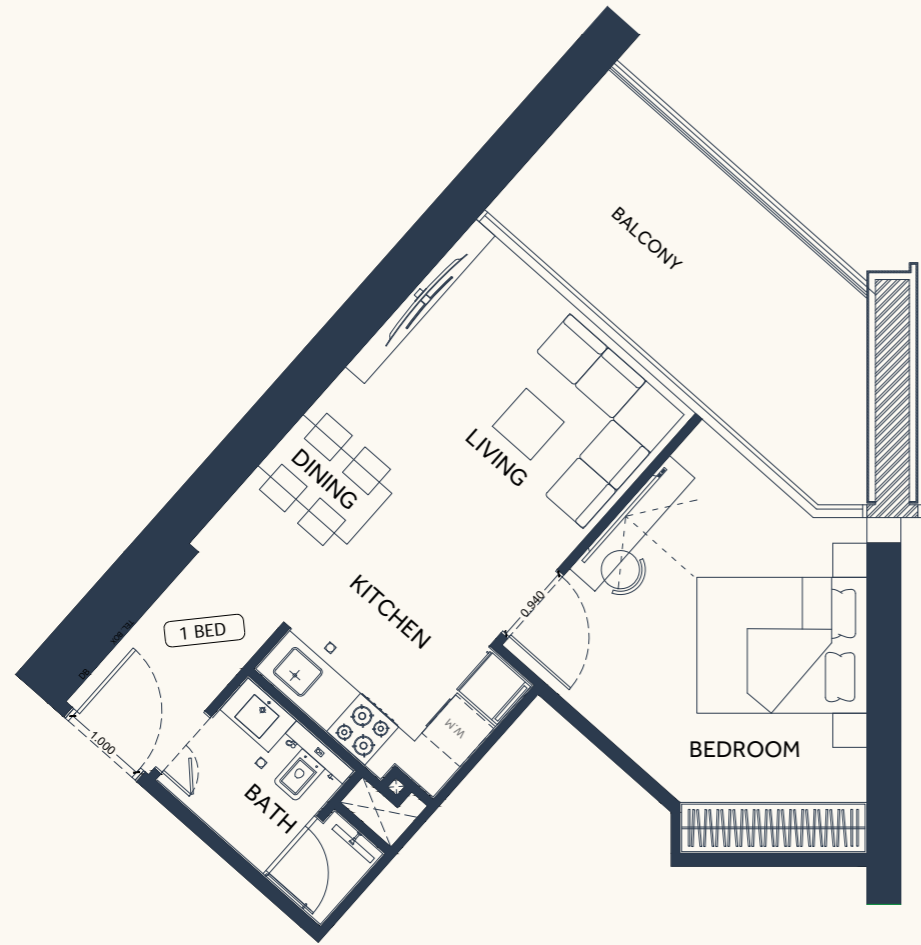
# 1 BEDROOM Type 02

AREA	SQ. M	SQ. FT
SUITE AREA	50.13 m <sup>2</sup>	539.59 ft <sup>2</sup>
BALCONY AREA	12.66 m <sup>2</sup>	136.27 ft <sup>2</sup>
TOTAL UNIT AREA	62.79 m <sup>2</sup>	675.86 ft <sup>2</sup>

## FLAT DESIGN COMPONENTS

BATH	4 m <sup>2</sup>
BEDROOM	15 m <sup>2</sup>
LIVING & DINING	15 m <sup>2</sup>
KITCHEN	5 m <sup>2</sup>
CORRIDOR	3 m <sup>2</sup>

لتوضيح: 1. إن أبعاد الغرف يتم قياسها طبقاً للمعايير الهيكلية مع استبعاد تشطيبات الجدران ودرج تحمل البناء. 2. جميع القياسات تم تزويدها من قبل المهندسين المعماريين الاستشاريين لدينا. 3. جميع المواد والأبعاد والرسومات تقريبية. تخضع المعلومات للتغيير دون إشعار مسبق. 4. قد تختلف منطقة الجناح الفعلي عن المساحة المذكورة في الرسومات إن يتم توسيع نطاقها. يحفظ المطور بالحق في إجراء التغييرات. 5. يتم قياس حساب منطقة الجناح كمنطقة الجناح المركزي للجدران الفاصلة أو الفاصلة التي تفصل وحدة عن وحدة أخرى. والوجه الخارجي لجميع الجدران الخارجية، والوجه الخارجي في الجدار المحيط بالوحدة المجاورة. 6. ويقاس حساب منطقة الشرفة على أنها المنطقة التي يحدها الخط المركزي للجدران الفاصلة أو الفاصلة التي تفصل وحدة عن وحدة أخرى. والوجه الأبعد للجدار من المرفق والوجه الخارجي للشرفة المجاورة. 7. يتم قياس الوحدات في الطابق النموذجي في المبنى. قد تختلف الأعمدة في الحجم حسب مساقو الطابق. 8. قد تكون أبعاد الوحدات والتفاصيل المتعلقة بها مختلفة وذلك حسب نوع الوحدة. يرجى الرجوع إلى اتفاقية البيع والشراء لمعرفة الحجم الفعلي لكل وحدة.



# 1 BEDROOM Type 03

AREA	SQ.M	SQ.FT
SUITE AREA	48.30 m <sup>2</sup>	519.89 ft <sup>2</sup>
BALCONY AREA	12.52 m <sup>2</sup>	134.76 ft <sup>2</sup>
TOTAL UNIT AREA	60.82 m <sup>2</sup>	654.66 ft <sup>2</sup>

## FLAT DESIGN COMPONENTS

BATH	4 m <sup>2</sup>
BEDROOM	14 m <sup>2</sup>
LIVING & DINING	15 m <sup>2</sup>
KITCHEN	5 m <sup>2</sup>
CORRIDOR	3 m <sup>2</sup>

# 1 BEDROOM Type 04

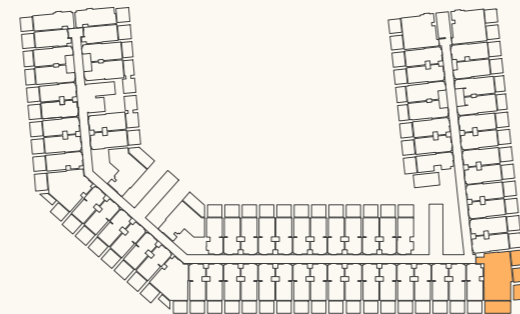
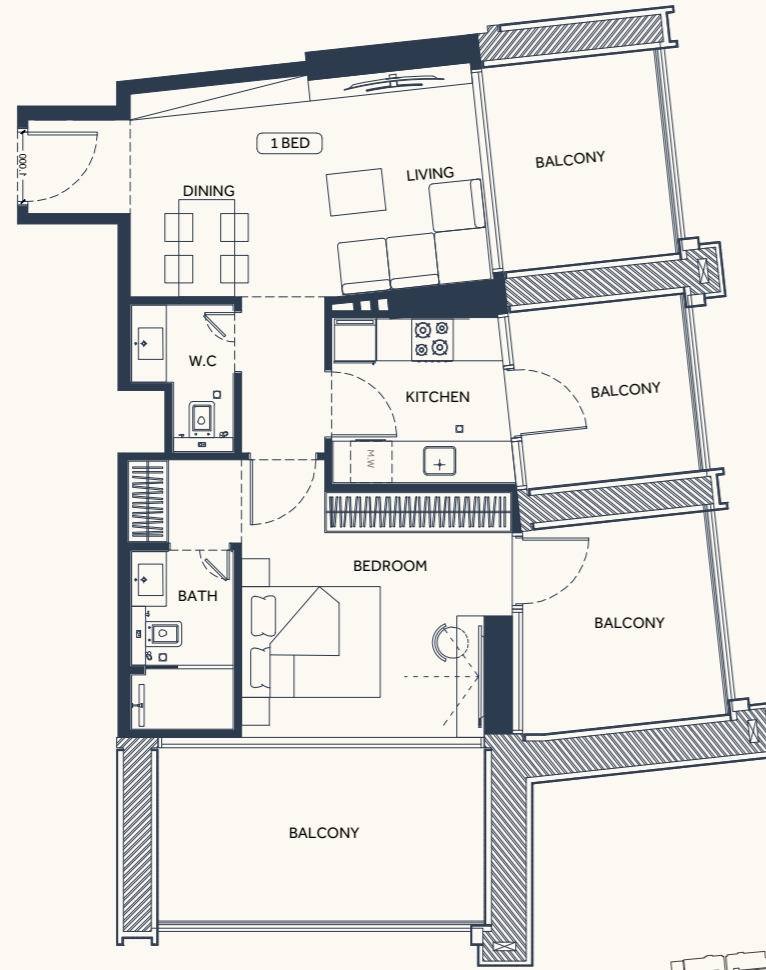
AREA	SQ.M	SQ.FT
SUITE AREA	51.23 m <sup>2</sup>	551.43 ft <sup>2</sup>
BALCONY AREA	29.35 m <sup>2</sup>	315.92 ft <sup>2</sup>
TOTAL UNIT AREA	80.58 m <sup>2</sup>	867.35 ft <sup>2</sup>

## FLAT DESIGN COMPONENTS

BATH	3 m <sup>2</sup>
BEDROOM	14 m <sup>2</sup>
LIVING & DINING	17 m <sup>2</sup>
KITCHEN	8 m <sup>2</sup>
CORRIDOR	5 m <sup>2</sup>
LAUNDRY	1 m <sup>2</sup>

Disclaimer: 1. All room dimensions are measured to structural elements and exclude wall finishes and construction tolerances. 2. All dimensions have been provided by our consultant architects. 3. All materials, dimensions and drawings are approximate. Information is subject to change without notice. 4. Actual suite area may vary from the stated area. Drawings not to scale. The developer reserves the right to make revisions. 5. Calculation of suite area is measured as the area bounded by the centre line of demising or partition walls separating one unit from another unit, the exterior face of all exterior walls, and the exterior face of the corridor wall enclosing the adjoining unit. 6. Calculation of balcony area is measured as the area bounded by the centre line of demising or partition walls separating one unit from another unit, the outmost face of the enclosing guard and the external face of the adjoining balcony. 7. The units are measured at typical floor in the building. Columns may vary in size depending on the floor level. 8. For each unit type, unit sizes and details might be slightly different. Please refer to the sales and purchase agreement for the actual size of each specific unit.

توضيح: 1. إن أبعاد الغرف يتم قياسها طبقاً للعناصر الهيكلية مع استبعاد تشطيبات الجدران ودرج تحمل البناء. 2. جميع القياسات تم تزويدها من قبل المهندسين المعماريين الاستشاريين لدينا. 3. جميع المواد والأبعاد والرسومات تقريبية. تخضع المعلومات للتغيير دون إشعار مسبق. 4. قد تختلف منطقة الجناح الفعلي عن المساحة المذكورة في الرسومات إن يتم توسيع نطاقها. يحفظ المطور بالحق في إجراء التغييرات. 5. يتم قياس حساب منطقة الجناح كمنطقة الجناح المركزي للجدران الفاصلة أو الفاصلة التي تفصل وحدة عن وحدة أخرى. والوجه الأبعد للجدار من المرفق والوجه الخارجي للجناح كمنطقة الجناح المركزي للجدران الفاصلة أو الفاصلة التي تفصل وحدة عن وحدة أخرى. والوجه الأبعد للجدار من المرفق والوجه الخارجي للجناح كمنطقة الجناح المركزي للجدران الفاصلة أو الفاصلة التي تفصل وحدة عن وحدة أخرى. يرجى الرجوع إلى اتفاقية البيع والشراء لمعرفة الحجم الفعلي لكل وحدة. 8. قد تكون أبعاد الوحدات والتفاصيل مختلفة وذلك حسب نوع الوحدة. يرجى الرجوع إلى اتفاقية البيع والشراء لمعرفة الحجم الفعلي لكل وحدة.



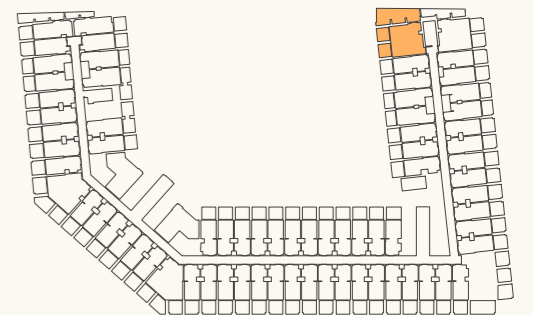
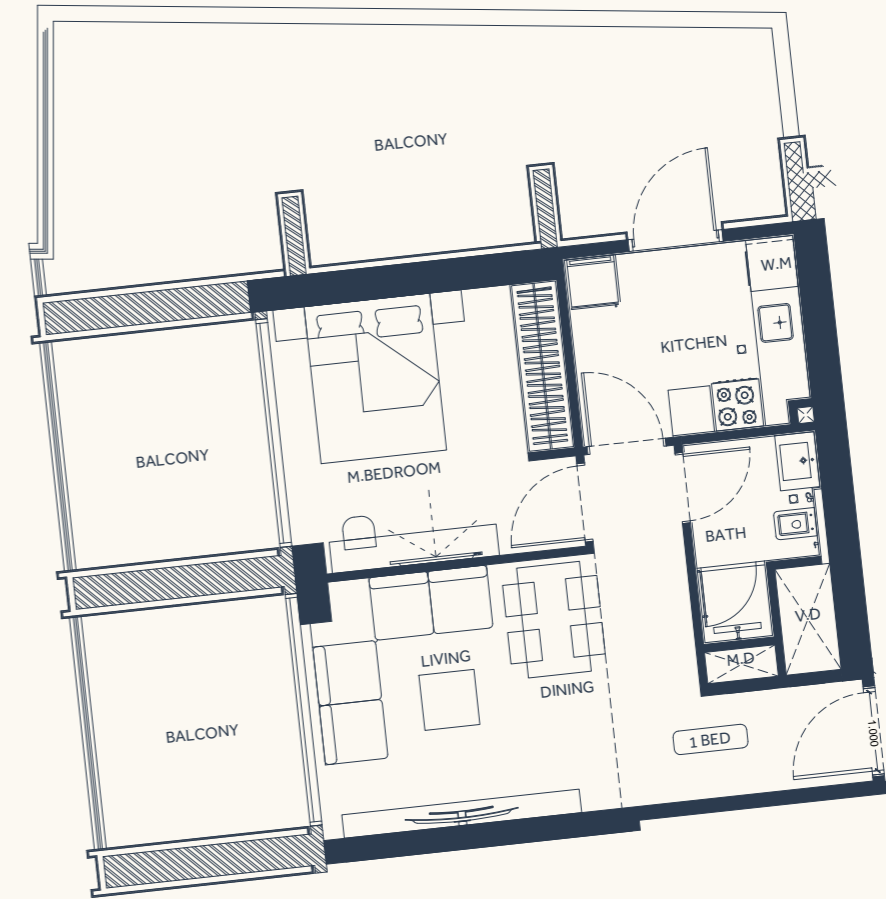
# 1 BEDROOM Type 05

AREA	SQ.M	SQ.FT
SUITE AREA	60.69 m <sup>2</sup>	653.26 ft <sup>2</sup>
BALCONY AREA	46.32 m <sup>2</sup>	498.58 ft <sup>2</sup>
TOTAL UNIT AREA	107.01 m <sup>2</sup>	1151.84 ft <sup>2</sup>

## FLAT DESIGN COMPONENTS

M.BATH	4m <sup>2</sup>
M.BEDROOM	16m <sup>2</sup>
LIVING & DINING	16m <sup>2</sup>
KITCHEN	6 m <sup>2</sup>
CORRIDOR	5m <sup>2</sup>
WC	3m <sup>2</sup>

Disclaimer: 1. All room dimensions are measured to structural elements and exclude wall finishes and construction tolerances. 2. All dimensions have been provided by our consultant architects. 3. All materials, dimensions and drawings are approximate. Information is subject to change without notice. 4. Actual suite area may vary from the stated area. Drawings not to scale. The developer reserves the right to make revisions. 5. Calculation of suite area is measured as the area bounded by the centre line of demising or partition walls separating one unit from another unit, the exterior face of all exterior walls, and the exterior face of the corridor wall enclosing the adjoining unit. 6. Calculation of balcony area is measured as the area bounded by the centre line of demising or partition walls separating one unit from another unit, the outmost face of the enclosing guard and the external face of the adjoining balcony. 7. The units are measured at typical floor in the building. Columns may vary in size depending on the floor level. 8. For each unit type, unit sizes and details might be slightly different. Please refer to the sales and purchase agreement for the actual size of each specific unit.



# 1 BEDROOM Type 06

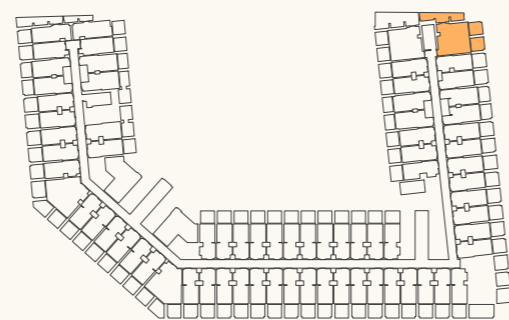
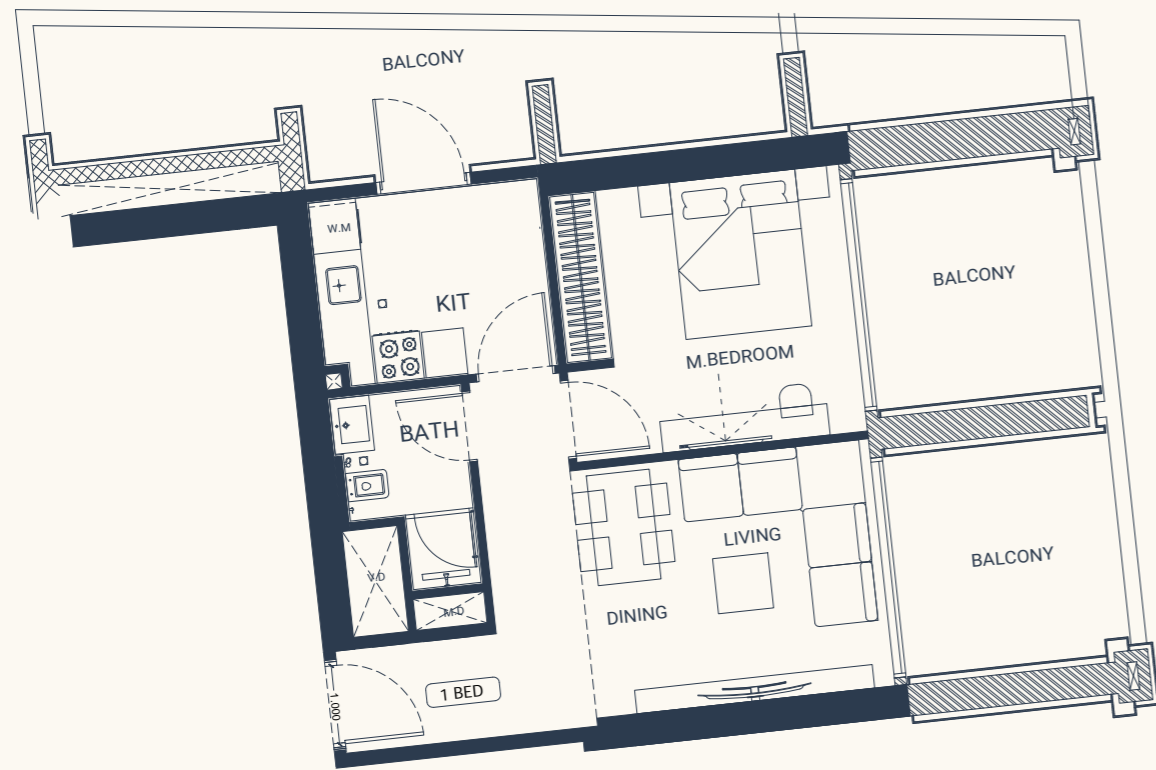
AREA	SQ.M	SQ.FT
SUITE AREA	48.55 m <sup>2</sup>	522.58 ft <sup>2</sup>
BALCONY AREA	59.76 m <sup>2</sup>	643.25 ft <sup>2</sup>
TOTAL UNIT AREA	108.31 m <sup>2</sup>	1165.83 ft <sup>2</sup>

## FLAT DESIGN COMPONENTS

BATH	4m <sup>2</sup>
BEDROOM	12m <sup>2</sup>
LIVING & DINING	12m <sup>2</sup>
KITCHEN	7 m <sup>2</sup>
CORRIDOR	8m <sup>2</sup>

توضيح: 1. إن أبعاد الغرف يتم قياسها طبقاً للعناصر الهيكلية مع استبعاد تشطيبات الجدران ودرج تحمل البناء. 2. جميع القياسات تجري زواياها من قبل المهندسين المعماريين الاستشاريين لدينا. 3. جميع المواد والأبعاد والرسومات تقريبية. تخضع المعلومات للتغيير دون إشعار مسبق. 4. قد تختلف منطقة الجناح الفعلي عن المساحة المذكورة في الرسومات إن يتم توسيع نطاقها. يحفظ المطور بالحق في إجراء التعديلات. 5. يتم قياس حساب منطقة الجناح كمنطقة الجناح المركزي للجدران الفاصلة أو الفاصلة التي تفصل وحدة عن وحدة أخرى. والوجه الخارجي لجميع الجدران الخارجية، والوجه المحيط بالوحدة المجاورة. 6. ويقاس حساب منطقة الشرفة على أنها المنطقة التي يحدها الخط المركزي للجدران الفاصلة أو الفاصلة التي تفصل وحدة عن وحدة أخرى. والوجه الأبعد للخارج من المرفق والوجه الخارجي للشرفة المجاورة. 7. يتم قياس الوحدات في الطابق النموذجي في المبنى. قد تختلف الأعمدة في الحجم حسب مساق الطابق. 8. قد تكون أحجام الوحدات والتفاصيل المتعلقة بها مختلفة وذلك حسب نوع الوحدة. يرجى الرجوع إلى اتفاقية البيع والشراء لمعرفة الحجم الفعلي لكل وحدة.



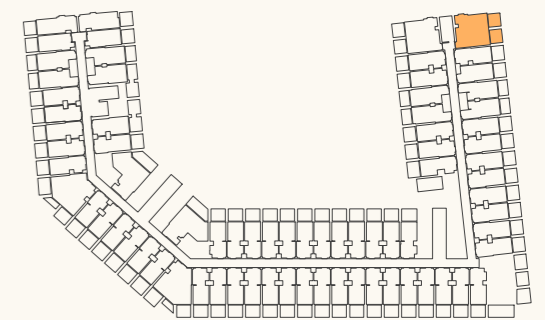
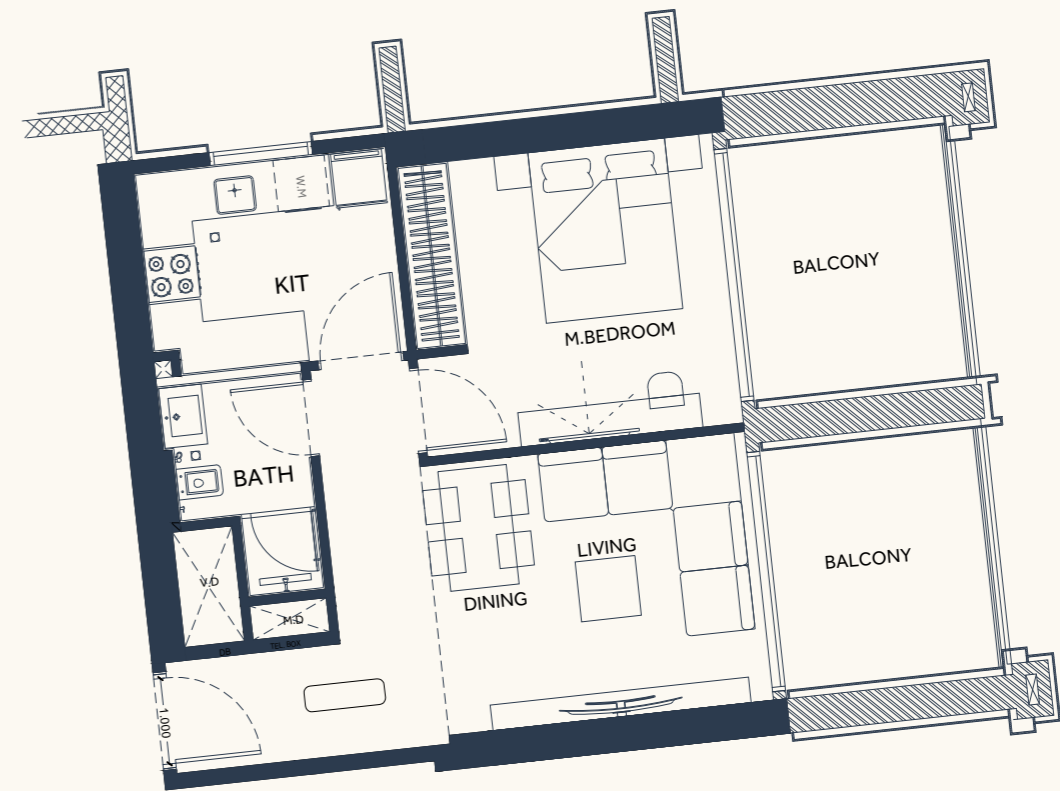


# 1 BEDROOM Type 07

AREA	SQ.M	SQ.FT
SUITE AREA	47.91 m <sup>2</sup>	515.69 ft <sup>2</sup>
BALCONY AREA	44.28 m <sup>2</sup>	476.62 ft <sup>2</sup>
TOTAL UNIT AREA	92.19 m <sup>2</sup>	992.32 ft <sup>2</sup>

### FLAT DESIGN COMPONENTS

BATH	4m <sup>2</sup>
BEDROOM	13m <sup>2</sup>
LIVING & DINING	12m <sup>2</sup>
KITCHEN	7m <sup>2</sup>
CORRIDOR	8m <sup>2</sup>

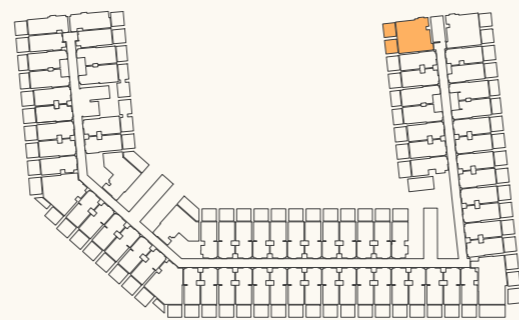
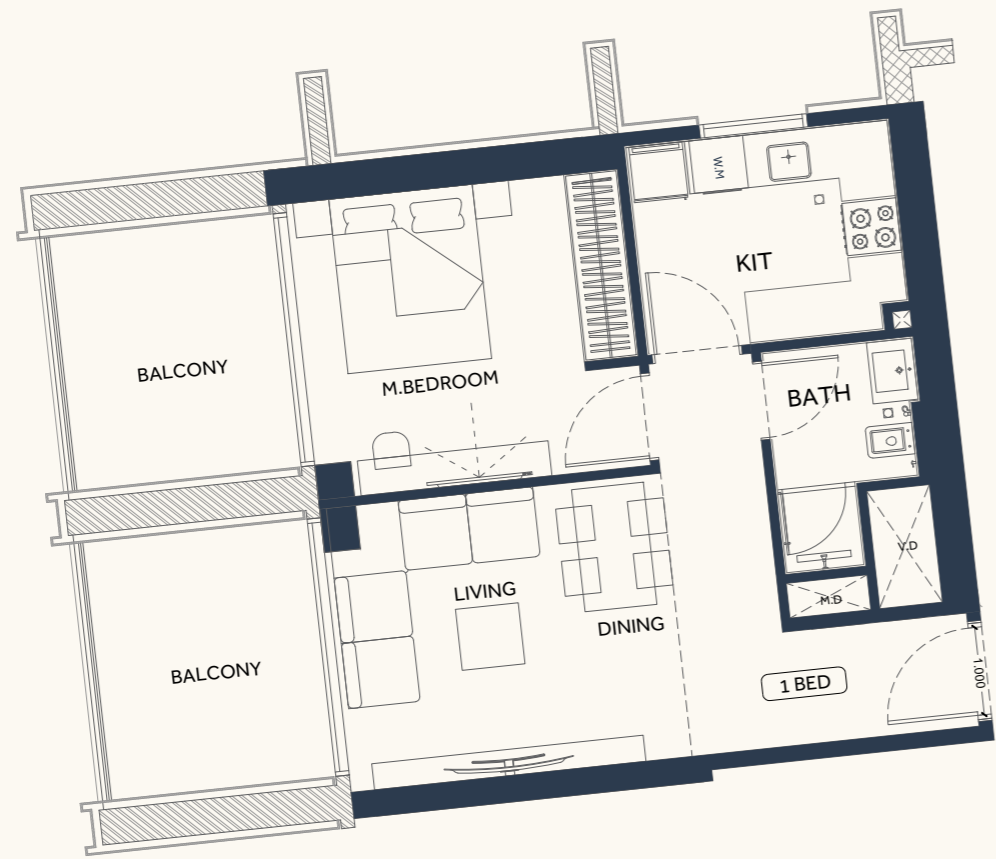


# 1 BEDROOM Type 08

AREA	SQ.M	SQ.FT
SUITE AREA	48.13 m <sup>2</sup>	518.06 ft <sup>2</sup>
BALCONY AREA	17.40 m <sup>2</sup>	187.29 ft <sup>2</sup>
TOTAL UNIT AREA	65.53 m <sup>2</sup>	705.35 ft <sup>2</sup>

### FLAT DESIGN COMPONENTS

BATH	4m <sup>2</sup>
BEDROOM	13m <sup>2</sup>
LIVING & DINING	12m <sup>2</sup>
KITCHEN	7 m <sup>2</sup>
CORRIDOR	8m <sup>2</sup>



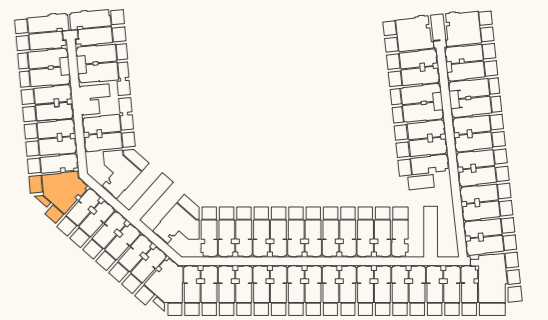
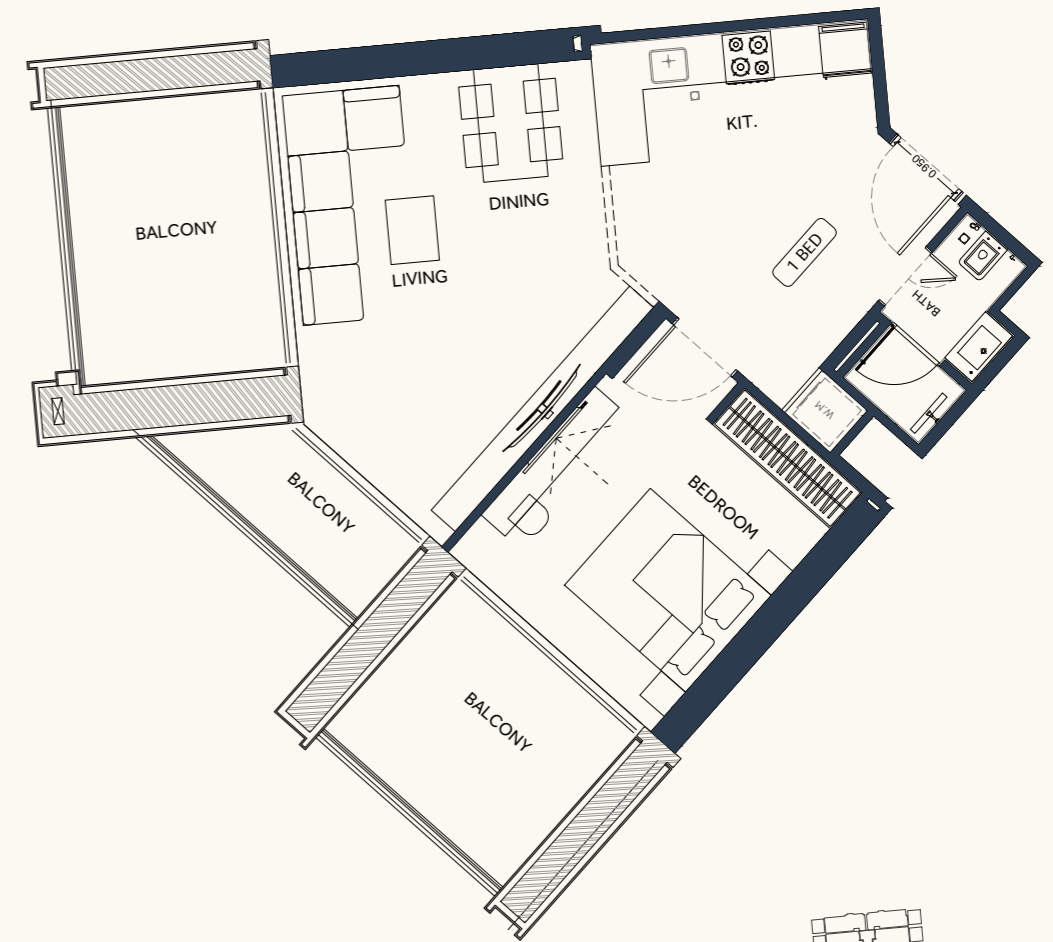
# 1 BEDROOM Type 09

AREA	SQ.M	SQ.FT
SUITE AREA	48.77 m <sup>2</sup>	524.95 ft <sup>2</sup>
BALCONY AREA	17.40 m <sup>2</sup>	187.29 ft <sup>2</sup>
TOTAL UNIT AREA	66.17 m <sup>2</sup>	712.24 ft <sup>2</sup>

### FLAT DESIGN COMPONENTS

BATH	4m <sup>2</sup>
BEDROOM	12m <sup>2</sup>
LIVING & DINING	12m <sup>2</sup>
KITCHEN	7 m <sup>2</sup>
CORRIDOR	8m <sup>2</sup>

Disclaimer: 1. All room dimensions are measured to structural elements and exclude wall finishes and construction tolerances. 2. All dimensions have been provided by our consultant architects. 3. All materials, dimensions and drawings are approximate. Information is subject to change without notice. 4. Actual suite area may vary from the stated area. Drawings not to scale. The developer reserves the right to make revisions. 5. Calculation of suite area is measured as the area bounded by the centre line of demising or partition walls separating one unit from another unit, the exterior face of all exterior walls, and the exterior face of the corridor wall enclosing the adjoining unit. 6. Calculation of balcony area is measured as the area bounded by the centre line of demising or partition walls separating one unit from another unit, the outmost face of the enclosing guard and the external face of the adjoining balcony. 7. The units are measured at typical floor in the building. Columns may vary in size depending on the floor level. 8. For each unit type, unit sizes and details might be slightly different. Please refer to the sales and purchase agreement for the actual size of each specific unit.



# 1 BEDROOM Type 10

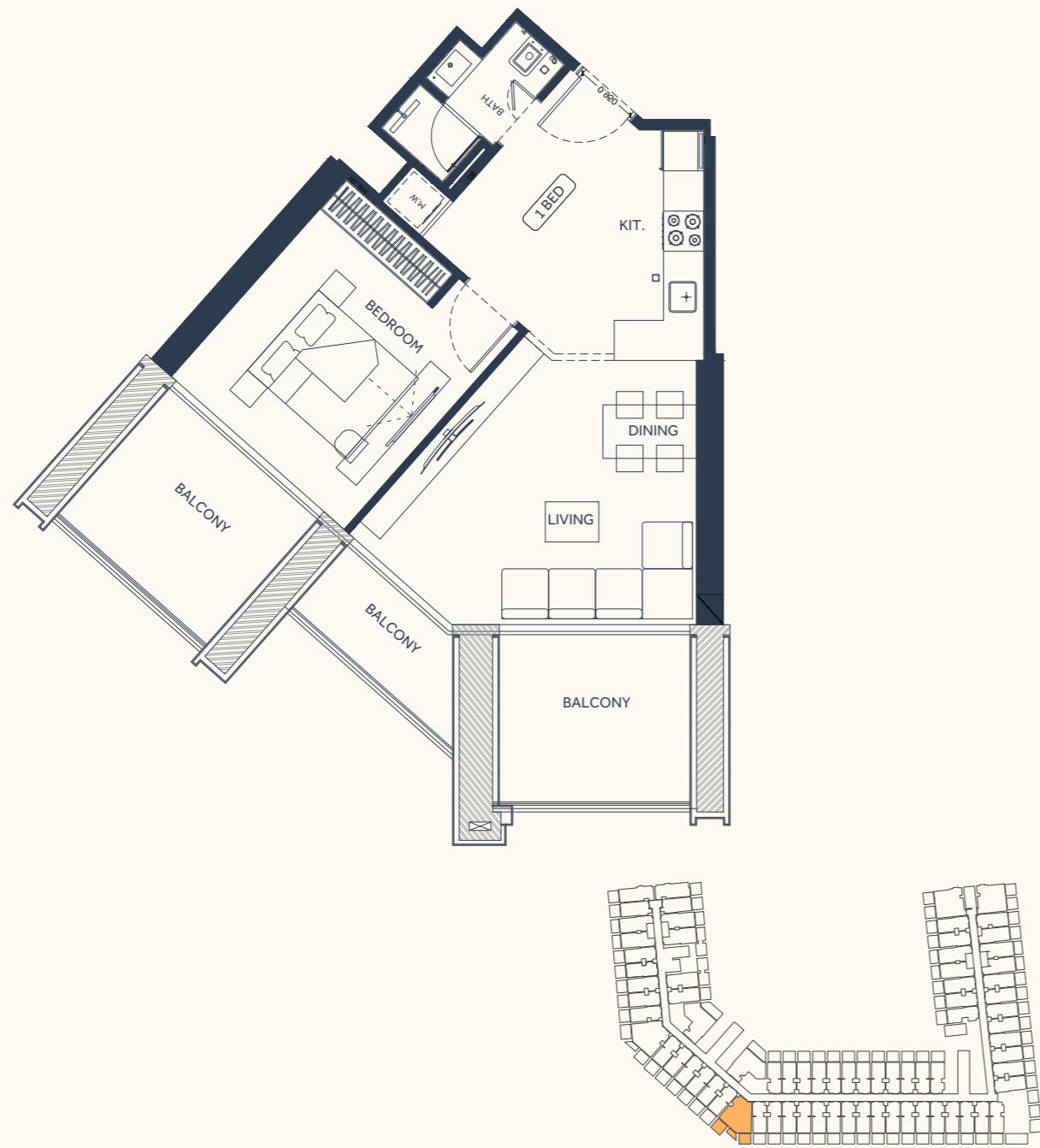
AREA	SQ. M	SQ. FT
SUITE AREA	55.24 m <sup>2</sup>	594.59 ft <sup>2</sup>
BALCONY AREA	24.21 m <sup>2</sup>	260.59 ft <sup>2</sup>
TOTAL UNIT AREA	79.45 m <sup>2</sup>	855.19 ft <sup>2</sup>

### FLAT DESIGN COMPONENTS

BATH	3 m <sup>2</sup>
BEDROOM	13 m <sup>2</sup>
LIVING & DINING	19 m <sup>2</sup>
KITCHEN	8 m <sup>2</sup>
CORRIDOR	6 m <sup>2</sup>
LAUNDRY	1 m <sup>2</sup>

لتوضيح: 1. إن أبعاد الغرف يتم قياسها طبقاً للعناصر الهيكلية مع استبعاد تشطيبات الجدران ودرج تحمل البناء. 2. جميع القياسات تم تزويدها من قبل المهندسين المعماريين الاستشاريين لدينا. 3. جميع المواد والأبعاد والرسومات تقريبية. تخضع المعلومات للتغيير دون إشعار مسبق. 4. قد تختلف منطقة الجناح الفعلي عن المساحة المذكورة في الرسومات إن يتم توسيع نطاقها. يحفظ المطور بالحق في إجراء التغييرات. 5. يتم قياس حساب منطقة الجناح كمنطقة الجناح المركزي للجدران الفاصلة أو الفاصلة التي تفصل وحدة عن وحدة أخرى. والوجه الخارجي لجميع الجدران الخارجية، والوجه الخارجي في الحد المصيط بالوحدة المجاورة. 6. ويقاس حساب منطقة الشرفة على المناطقة التي يحدها الخط المركزي للجدران الفاصلة أو الفاصلة التي تفصل وحدة عن وحدة أخرى. والوجه الأبعد للخارج من المرفق والوجه الخارجي للشرفة المجاورة. 7. يتم قياس الوحدات في الطابق النموذجي في المبني. قد تختلف الأعمدة في الحجم حسب مساقط الطابق. 8. قد تكون أحجام الوحدات والتفاصيل المتعلقة بها مختلفة وذلك حسب نوع الوحدة. يرجى الرجوع إلى اتفاقية البيع والشراء لمعرفة الحجم الفعلي لكل وحدة.





# 1 BEDROOM Type 11

AREA	SQ.M	SQ.FT
SUITE AREA	51.23 m <sup>2</sup>	551.43 ft <sup>2</sup>
BALCONY AREA	22.41 m <sup>2</sup>	241.21 ft <sup>2</sup>
TOTAL UNIT AREA	73.64 m <sup>2</sup>	792.65 ft <sup>2</sup>

## FLAT DESIGN COMPONENTS

BATH	3 m <sup>2</sup>
BEDROOM	14 m <sup>2</sup>
LIVING & DINING	17 m <sup>2</sup>
KITCHEN	8 m <sup>2</sup>
CORRIDOR	5 m <sup>2</sup>
LAUNDRY	1 m <sup>2</sup>

Disclaimer: 1. All room dimensions are measured to structural elements and exclude wall finishes and construction tolerances. 2. All dimensions have been provided by our consultant architects. 3. All materials, dimensions and drawings are approximate. Information is subject to change without notice. 4. Actual suite area may vary from the stated area. Drawings not to scale. The developer reserves the right to make revisions. 5. Calculation of suite area is measured as the area bounded by the centre line of demising or partition walls separating one unit from another unit, the exterior face of all exterior walls, and the exterior face of the corridor wall enclosing the adjoining unit. 6. Calculation of balcony area is measured as the area bounded by the centre line of demising or partition walls separating one unit from another unit, the outmost face of the enclosing guard and the external face of the adjoining balcony. 7. The units are measured at typical floor in the building. Columns may vary in size depending on the floor level. 8. For each unit type, unit sizes and details might be slightly different. Please refer to the sales and purchase agreement for the actual size of each specific unit.



## A LEGACY OF ARCHITECTURAL ARTISTRY

In the heart of Dubai's vibrant real estate landscape, Binghatti stands as a testament to architectural ingenuity and unwavering commitment to excellence. As a distinguished Emirati property brand, Binghatti has carved a niche for itself by creating iconic landmarks that redefine the skyline. The brand's diverse portfolio caters to a wide spectrum of discerning clientele, offering projects that range from accessible elegance to ultra-high-end luxury. Binghatti's signature design DNA, meticulously woven into each development, sets it apart on the global stage. With over 60 projects valued at more than AED 40 billion, Binghatti is a leading privately held developer in the UAE. The company's impressive track record, including the successful delivery of 25,000 units prior to 2024, underscores its dedication to crafting exceptional living spaces. Through groundbreaking collaborations with prestigious luxury brands such as BUGATTI, Mercedes-Benz, and Jacob & Co., Binghatti continues to push boundaries and set new benchmarks in the world of branded real estate.





SCAN TO  
VISIT THE WEBSITE