



بن غاطي رويال  
BINGHATTI ROYALE



**Binghatti** is a renowned Emirati property brand in Dubai, United Arab Emirates. The brand stands as an emblem of excellence within the global real estate sector. Prominent for its distinguished portfolio comprising some of the world's most iconic architectural marvels, **Binghatti** caters to diverse market segments ranging from accessible to ultra high-end projects. Its signature architectural ethos is a manifestation of the brand's unique design DNA meticulously woven into its expansive array of developments. With an astounding real estate portfolio boasting over 60 projects valued at an excess of AED 40 billion, **Binghatti** commands a notable position as one of the UAE's leading privately held developers. The company successfully delivered 20,000 units prior to 2024, further solidifying its stature in Dubai's dynamic real estate landscape. Distinguished for its pioneering approach, **Binghatti** has formed unprecedented collaborations with prestigious luxury brands such as BUGATTI, Mercedes-Benz, and Jacob&Co. to craft unique branded real estate ventures – a distinction unmatched on a global scale.



Utterly Exclusive.  
*Regale in Style.*



## The Leading *Investment Hub*

Dubai's vibrant real estate scene blends opulence, innovation, and lucrative investment opportunities, positioning it as the prime hub for investors. Boasting an iconic skyline, world-class infrastructure, and robust economy, Dubai remains a haven for global investors, offering exceptional returns and unmatched status in the realm of upper crust real estate.



An Incontestable  
*Work of Art*



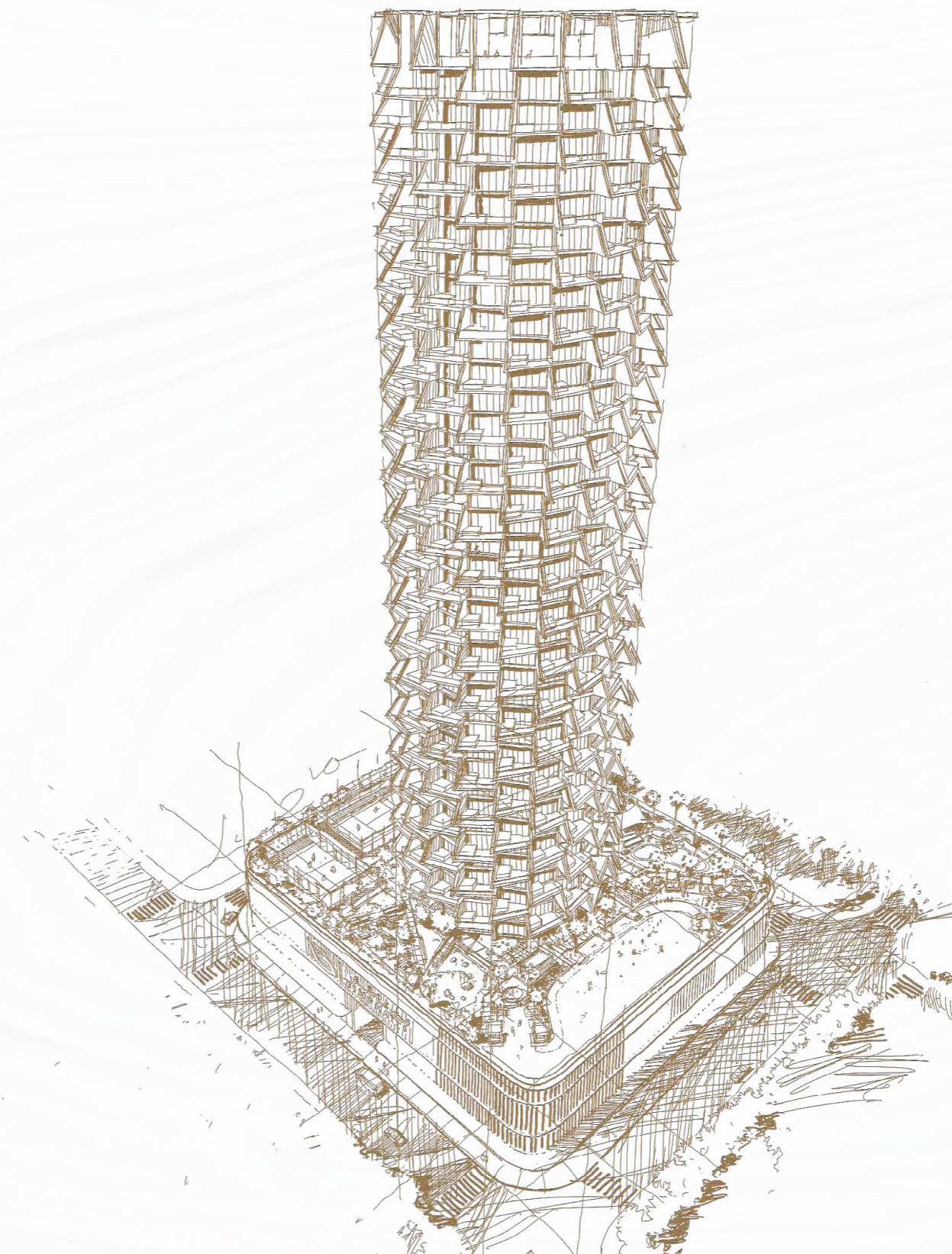
01 About the Project

02 Design Detail

03 Floor Plans

## Exuding Elegance & *Refinement*

Inspired by both modern and harmonious design concepts, Binghatti Royale achieves a seamless fusion of exclusivity and functionality, paying close attention to intricate details. Every aspect of the design from the architectural elements to the interior finishes is carefully selected to embody the brand's commitment to high-end living.



Unveil the Marvel of  
*Exquisite Moments*





# BINGHATTI ROYALE



E44 AL KHAIL ROAD

BURJ AL ARAB

E311 SHEIKH MOHAMMAD BIN ZAYED ROAD

DOWNTOWN DUBAI

## Amenities



KID'S PLAY AREA



KID'S POOL



JUICE BAR AND OUTDOOR DINING AREA



INFINITY POOL



LOUNGE POOL



OUTDOOR GYM



OUTDOOR SEATING AREA



PADDLE TENNIS COURT



MULTI-PURPOSE LAWN AREA



# 01

About the Project



## Project Facts

### PROPERTY TYPE

RESIDENTIAL & RETAIL

### PLOT AREA

5775.97 SQ. M./ 62172.02.00 SQ.FT

### DESCRIPTION

UG + G + 4P + 1 AMENITY FLOOR +  
37 RES. FLOORS + 1MECH. FLOOR + ROOF

### NUMBER OF UNITS

RESIDENTIAL & RETAIL

### PROPERTY TYPE

1 BED APARTMENT - 340  
2 BED APARTMENT - 10  
3 BED APARTMENT - 4

### TOTAL UNITS

RESIDENTIAL UNITS - 354  
SHOP (GROUND FLOOR) - 16



# Jumeirah Village Circle

## MALL

- 1. Circle Mall

## SUPERMARKET

- 1. Spinneys
- 2. Grandiose
- 3. Choithrams
- 4. Nesto Hypermarket
- 5. Viva Supermarket

## SCHOOL

- 1. JSS International School
- 2. Kids World Nursery
- 3. Ladybird Nursery

## HOSPITAL/CLINIC

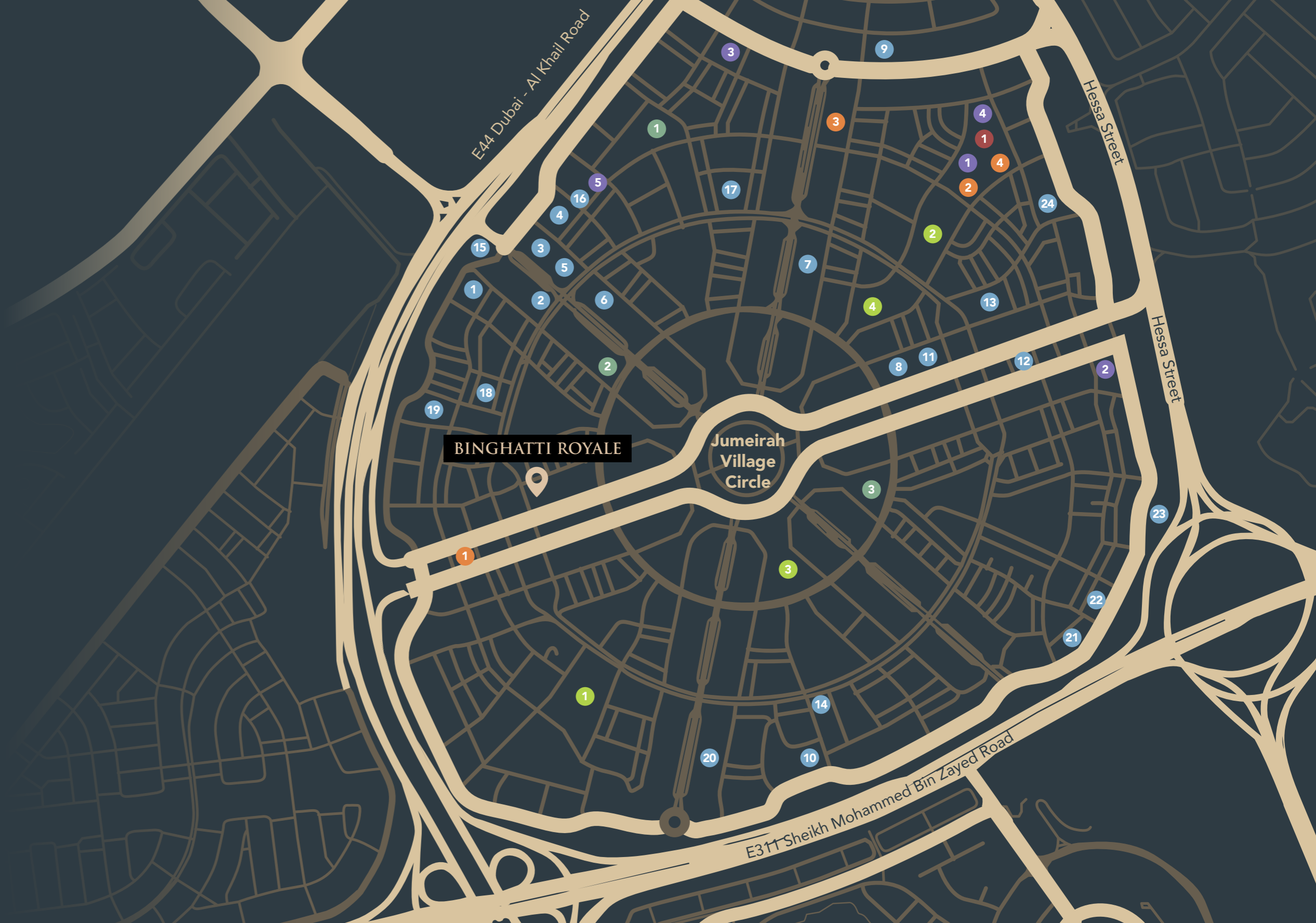
- 1. Aster Medical Clinic
- 2. Life Medical Center
- 3. Magnum Family Medical Center
- 4. Dr. Joy Dental Clinic

## PARK

- 1. Halfa Park
- 2. RootsCamp
- 3. Community Park South
- 4. Community Park North

## BINGHATTI PROJECTS

- 1. Binghatti Onyx
- 2. Binghatti Emerald
- 3. Binghatti House
- 4. Binghatti Corner
- 5. Binghatti Lavender
- 6. Binghatti Orchid
- 7. Binghatti Amber
- 8. Binghatti Gardenia
- 9. Binghatti Azure
- 10. Binghatti Venus
- 11. Binghatti Tulip
- 12. Binghatti Phantom
- 13. Binghatti Galaxy
- 14. Binghatti Phoenix
- 15. Binghatti Gate
- 16. Binghatti Heights
- 17. Binghatti Mirage
- 18. Binghatti Rose
- 19. Binghatti Jasmine
- 20. Binghatti Crest
- 21. Binghatti Luna
- 22. Binghatti Nova
- 23. Binghatti Gems
- 24. Binghatti Crescent



ABOUT THE PROJECT

# An Emblem of Architectural Prowess



ABOUT THE PROJECT

# Boasting Unrivaled Craftsmanship

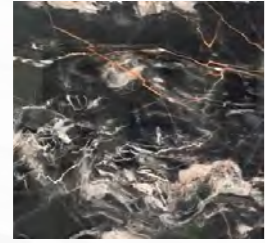


# 02

Design Details



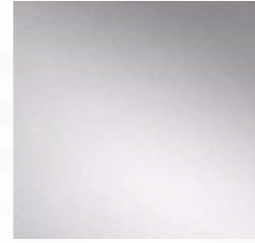
# Material List



Phantom Black



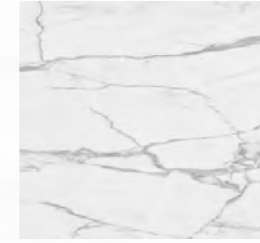
Oak Wood



Mirror



Sandwich Glass



Calacatta Oro



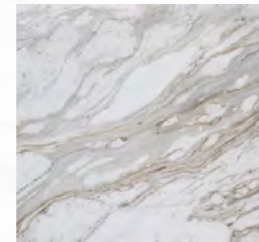
Patagonia



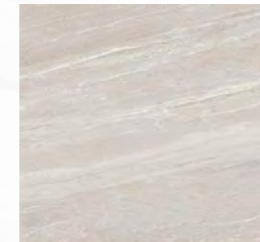
Wallpaper



Parquet Grey  
Ashwood



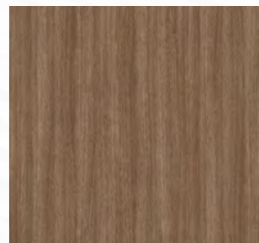
Calacatta  
Fabbriotti



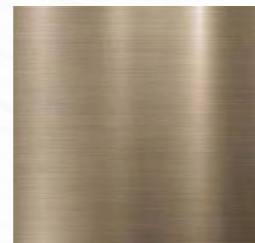
Faience Museum  
Mainstone Cloud  
Mat



Travertino Pearl  
Porcelain



Walnut Wood



Brushed Brass

# A Meticulous Curation of Elements



DESIGN DETAILS

Designed to  
Radiate Vitality



DESIGN DETAILS

And Evoke a Sense of  
Tranquility







DESIGN DETAILS

# A Seamless Integration of Natural Tones



DESIGN DETAILS

# A Subtle Transition Through the Use of Zones



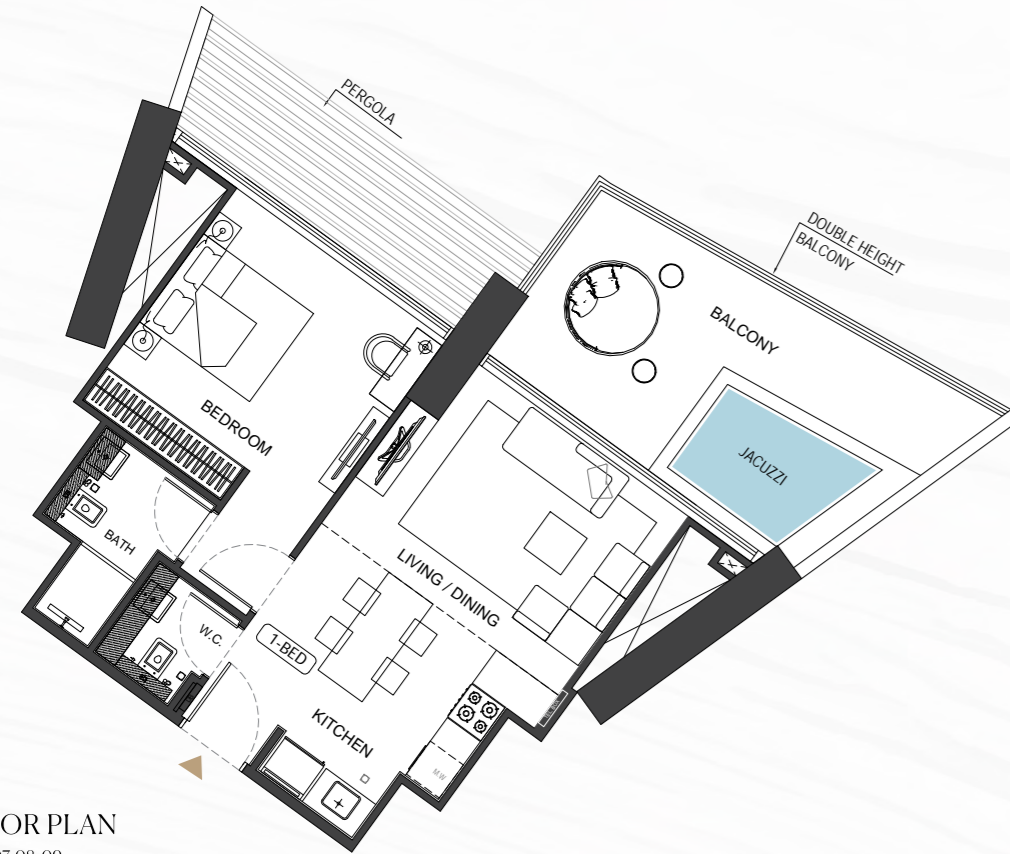


# 03

Floor Plans



# 1 Bedroom Type 04



## 2<sup>ND</sup> - 35<sup>TH</sup> ALTERNATE FLOOR PLAN

FLAT NUMBER | 02,03,04,07,08,09

1-BEDROOM FLAT / TYPE 04

AREA	SQ.M	SQ.FT
SUITE AREA	53.09 m <sup>2</sup>	571.46 ft <sup>2</sup>
BALCONY AREA	21.88 m <sup>2</sup>	235.51 ft <sup>2</sup>
TOTAL UNIT AREA	74.97 m <sup>2</sup>	806.97 ft <sup>2</sup>

### FLAT DESIGN COMPONENTS

LIVING & DINING	16 m <sup>2</sup>
KITCHEN	6 m <sup>2</sup>
M.BEDROOM	16 m <sup>2</sup>
M.BATHROOM	4 m <sup>2</sup>
W.C	5 m <sup>2</sup>
FOYER	4 m <sup>2</sup>

**GENERAL FINISHES** - Flooring, Skirting, Wall, Ceiling Terrace

**KITCHEN & APPLIANCES** - Cabinets, Counter Top, Back Splash, Cooking Range, Sink, Fridge, Dishwasher, Washing Machine, Microwave, Oven, Ice Maker

**BATHROOM SPECIFICATIONS** - Flooring, Skirting, Wall, Ceiling, Washbasin, WC, Shower Box, Bathtub, Jacuzzi

**GENERAL SPECIFICATIONS** - Doors Materials, Doors Ironmongery, Curtain Walls, Wardrobes Panels, Wardrobes Hinges, Private Pool

Disclaimer: 1. All room dimensions are measured to structural elements and exclude wall finishes and construction tolerances. 2. All dimensions have been provided by our consultant architects. 3. All materials, dimensions and drawings are approximate. Information is subject to change without notice. 4. Actual suite area may vary from the stated area. Drawings not to scale. The developer reserves the right to make revisions. 5. Calculation of suite area is measured as the area bounded by the centre line of demising or partition walls separating one unit from another unit, the exterior face of all exterior walls, and the exterior face of the corridor wall enclosing the adjoining unit. 6. Calculation of balcony area is measured as the area bounded by the centre line of demising or partition walls separating one unit from another unit, the outmost face of the enclosing guard and the external face of the adjoining balcony. 7. The units are measured at typical floor in the building. Columns may vary in size depending on the floor level. 8. For each unit type, unit sizes and details might be slightly different. Please refer to the sales and purchase agreement for the actual size of each specific unit.

# 1 Bedroom Type 05



## 2<sup>ND</sup> - 36<sup>TH</sup> ALTERNATE FLOOR PLAN

FLAT NUMBER | 01,06

1-BEDROOM FLAT / TYPE 05

AREA	SQ.M	SQ.FT
SUITE AREA	64.41 m <sup>2</sup>	695.50 ft <sup>2</sup>
BALCONY AREA	21.89 m <sup>2</sup>	235.62 ft <sup>2</sup>
TOTAL UNIT AREA	86.30 m <sup>2</sup>	928.95 ft <sup>2</sup>

### FLAT DESIGN COMPONENTS

LIVING & DINING	16 m <sup>2</sup>
KITCHEN	6 m <sup>2</sup>
M.BEDROOM	16 m <sup>2</sup>
M.BATHROOM	4 m <sup>2</sup>
W.C	5 m <sup>2</sup>
FOYER	8 m <sup>2</sup>
CORRIDOR	4 m <sup>2</sup>
LAUNDRY	5 m <sup>2</sup>

**GENERAL FINISHES** - Flooring, Skirting, Wall, Ceiling Terrace

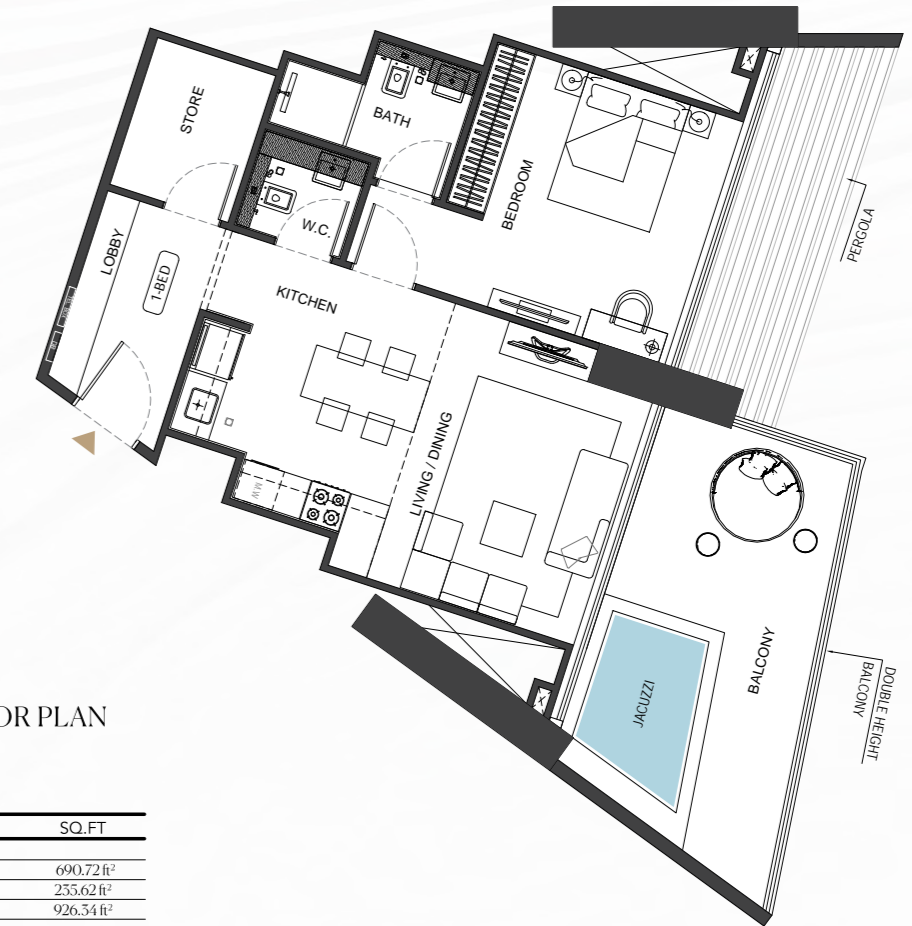
**KITCHEN & APPLIANCES** - Cabinets, Counter Top, Back Splash, Cooking Range, Sink, Fridge, Dishwasher, Washing Machine, Microwave, Oven, Ice Maker

**BATHROOM SPECIFICATIONS** - Flooring, Skirting, Wall, Ceiling, Washbasin, WC, Shower Box, Bathtub, Jacuzzi

**GENERAL SPECIFICATIONS** - Doors Materials, Doors Ironmongery, Curtain Walls, Wardrobes Panels, Wardrobes Hinges, Private Pool

تنويه: 1. إن أبعاد الغرف يتم قياسها طبقاً للعناصر الهيكلية مع استبعاد تشطيبات الجدران ودرجة تحمل البناء. 2. جميع القياسات تم تزويدها من قبل المهندسين المعماريين الاستشاريين لدينا. 3. جميع المواد والأبعاد والرسومات تقريبية. تخضع المعلومات للتغيير دون إشعار مسبق. 4. قد تختلف منطقة الجناح الفعلي عن المساحة المذكورة. الرسومات لا يتم توسيع نطاقها. يحتفظ المطور بالحق في إجراء التغييرات. 5. يتم قياس حساب منطقة الجناح كمجموعة بخط المركزي للجدران الفاصلة أو الفاصلة التي تفصل وحدة عن وحدة أخرى، والوجه الخارجي لجميع الجدران الخارجية، والوجه الخارجي لحدار الممر المحيط بالوحدة المجاورة. 6. ويقاس حساب منطقة الشرفة على أنها المنطقة التي يحدها الخط المركزي للجدران الفاصلة أو الفاصلة التي تفصل وحدة عن وحدة أخرى، والوجه الخارجي للمرفق والوجه الخارجي للشرفة المجاورة. 7. يتم قياس الوحدات في الطابق النموذجي في المبنى. قد تختلف الأعمدة في الحجم حسب مستوى الطابق. 8. قد تكون أحجام الوحدات والتفاصيل المتعلقة بها مختلفة وذلك حسب نوع الوحدة. يرجى الرجوع إلى اتفاقية البيع والشراء لمعرفة الحجم الفعلي لكل وحدة.

# 1 Bedroom Type 06



## 2<sup>ND</sup> - 36<sup>TH</sup> ALTERNATE FLOOR PLAN

FLAT NUMBER | 05,10

1-BEDROOM FLAT / TYPE 06

AREA	SQ.M	SQ.FT
SUITE AREA	64.17 m <sup>2</sup>	690.72 ft <sup>2</sup>
BALCONY AREA	21.89 m <sup>2</sup>	235.62 ft <sup>2</sup>
TOTAL UNIT AREA	86.06 m <sup>2</sup>	926.54 ft <sup>2</sup>

### FLAT DESIGN COMPONENTS

LIVING & DINING	16 m <sup>2</sup>
KITCHEN	6 m <sup>2</sup>
M.BEDROOM	16 m <sup>2</sup>
M.BATHROOM	4 m <sup>2</sup>
W.C	5 m <sup>2</sup>
FOYER	6 m <sup>2</sup>
CORRIDOR	4 m <sup>2</sup>
LAUNDRY	4 m <sup>2</sup>

**GENERAL FINISHES** - Flooring, Skirting, Wall, Ceiling Terrace

**KITCHEN & APPLIANCES** - Cabinets, Counter Top, Back Splash, Cooking Range, Sink, Fridge, Dishwasher, Washing Machine, Microwave, Oven, Ice Maker

**BATHROOM SPECIFICATIONS** - Flooring, Skirting, Wall, Ceiling, Washbasin, WC, Shower Box, Bathtub, Jacuzzi

**GENERAL SPECIFICATIONS** - Doors Materials, Doors Ironmongery, Curtain Walls, Wardrobes Panels, Wardrobes Hinges, Private Pool

FLOOR PLAN



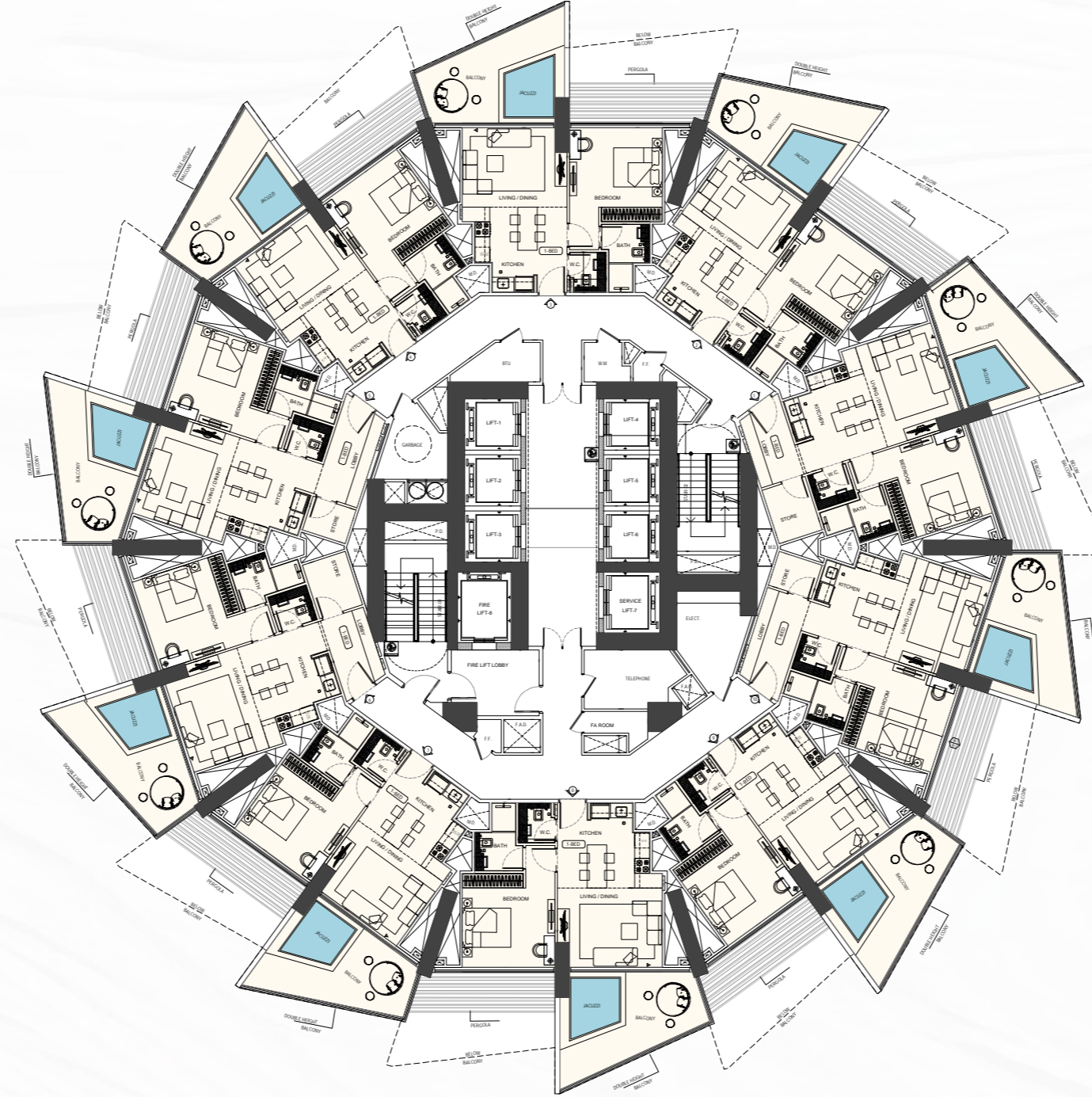
FLOOR PLAN

Illuminating  
Immaculate Design



# Typical Floor Plan

17 Floor | 1 Bedroom



3<sup>rd</sup> – 35<sup>th</sup>

3, 5, 7, 9, 11, 13, 15, 17, 19, 21, 23

25, 27, 29, 31, 33, 35

Disclaimer: 1. All room dimensions are measured to structural elements and exclude wall finishes and construction tolerances. 2. All dimensions have been provided by our consultant architects. 3. All materials, dimensions and drawings are approximate. Information is subject to change without notice. 4. Actual suite area may vary from the stated area. Drawings not to scale. The developer reserves the right to make revisions. 5. Calculation of suite area is measured as the area bounded by the centre line of demising or partition walls separating one unit from another unit, the exterior face of all exterior walls, and the exterior face of the corridor wall enclosing the adjoining unit. 6. Calculation of balcony area is measured as the area bounded by the centre line of demising or partition walls separating one unit from another unit, the outmost face of the enclosing guard and the external face of the adjoining balcony. 7. The units are measured at typical floor in the building. Columns may vary in size depending on the floor level. 8. For each unit type, unit sizes and details might be slightly different. Please refer to the sales and purchase agreement for the actual size of each specific unit.

تنويه: ١. إن أبعاد الغرف يتم قياسها طبقاً للعناصر الهيكلية مع استبعاد تشطيبات الجدران ودرجة تحمل البناء. ٢. جميع القياسات تم تزويدها من قبل المهندسين المعماريين الاستشاريين لدينا. ٣. جميع المواد والأبعاد والرسومات تقريبية. تخضع المعلومات للتغيير دون إشعار مسبق. ٤. قد تختلف منطقة الجناح الفعلي عن المساحة المذكورة. الرسومات لا يتم توسيع نطاقها. يحتفظ المطور بالحق في إجراء التغييرات. ٥. يتم قياس حساب منطقة الجناح كمنطقة يحدها الخط المركزي للجدران أو الفاصلة التي تفصل وحدة عن وحدة أخرى، والوجه الخارجي لجميع الجدران الخارجية، والوجه الخارجي لحدار الممر المحيط بالوحدة المجاورة. ٦. ويقاس حساب منطقة الشرفة على أنها المنطقة التي يحدها الخط المركزي للجدران الفاصلة أو الفاصلة التي تفصل وحدة عن وحدة أخرى، والوجه الأبعد للحراس المرفق والوجه الخارجي للشرفة المجاورة. ٧. يتم قياس الوحدات في الطابق النموذجي في المبنى. قد تختلف الأعمدة في الحجم حسب مستوى الطابق. ٨. قد تكون أحجام الوحدات والتفاصيل المتعلقة بها مختلفة وذلك حسب نوع الوحدة. يرجى الرجوع إلى اتفاقية البيع والشراء لمعرفة الحجم الفعلي لكل وحدة.

# 1 Bedroom

## Type 01



### 3<sup>RD</sup> - 35<sup>TH</sup>

#### ALTERNATE FLOOR PLAN

FLAT NUMBER | 02,03,04,07,08,09

1-BEDROOM FLAT / TYPE 01

AREA	SQ.M	SQ.FT
SUITE AREA	53.09 m <sup>2</sup>	571.46 ft <sup>2</sup>
BALCONY AREA	21.89 m <sup>2</sup>	235.62 ft <sup>2</sup>
TOTAL UNIT AREA	74.98 m <sup>2</sup>	807.08 ft <sup>2</sup>

## FLAT DESIGN COMPONENTS

LIVING & DINING	16 m <sup>2</sup>
KITCHEN	6 m <sup>2</sup>
M.BEDROOM	16 m <sup>2</sup>
M.BATHROOM	4 m <sup>2</sup>
W.C	3 m <sup>2</sup>
FOYER	4 m <sup>2</sup>

**GENERAL FINISHES** - Flooring, Skirting, Wall, Ceiling Terrace**KITCHEN & APPLIANCES** - Cabinets, Counter Top, Back Splash, Cooking Range, Sink, Fridge, Dishwasher, Washing Machine, Microwave, Oven, Ice Maker**BATHROOM SPECIFICATIONS** - Flooring, Skirting, Wall, Ceiling, Washbasin, WC, Shower Box, Bathtub, Jacuzzi**GENERAL SPECIFICATIONS** - Doors Materials, Doors Ironmongery, Curtain Walls, Wardrobes Panels, Wardrobes Hinges, Private Pool

Disclaimer: 1. All room dimensions are measured to structural elements and exclude wall finishes and construction tolerances. 2. All dimensions have been provided by our consultant architects. 3. All materials, dimensions and drawings are approximate. Information is subject to change without notice. 4. Actual suite area may vary from the stated area. Drawings not to scale. The developer reserves the right to make revisions. 5. Calculation of suite area is measured as the area bounded by the centre line of demising or partition walls separating one unit from another unit, the exterior face of all exterior walls, and the exterior face of the corridor wall enclosing the adjoining unit. 6. Calculation of balcony area is measured as the area bounded by the centre line of demising or partition walls separating one unit from another unit, the outmost face of the enclosing guard and the external face of the adjoining balcony. 7. The units are measured at typical floor in the building. Columns may vary in size depending on the floor level. 8. For each unit type, unit sizes and details might be slightly different. Please refer to the sales and purchase agreement for the actual size of each specific unit.

# 1 Bedroom

## Type 02



### 3<sup>RD</sup> - 35<sup>TH</sup>

#### ALTERNATE FLOOR PLAN

FLAT NUMBER | 01,06

1-BEDROOM FLAT / TYPE 02

AREA	SQ.M	SQ.FT
SUITE AREA	64.41 m <sup>2</sup>	695.30 ft <sup>2</sup>
BALCONY AREA	21.88 m <sup>2</sup>	235.51 ft <sup>2</sup>
TOTAL UNIT AREA	86.29 m <sup>2</sup>	928.82 ft <sup>2</sup>

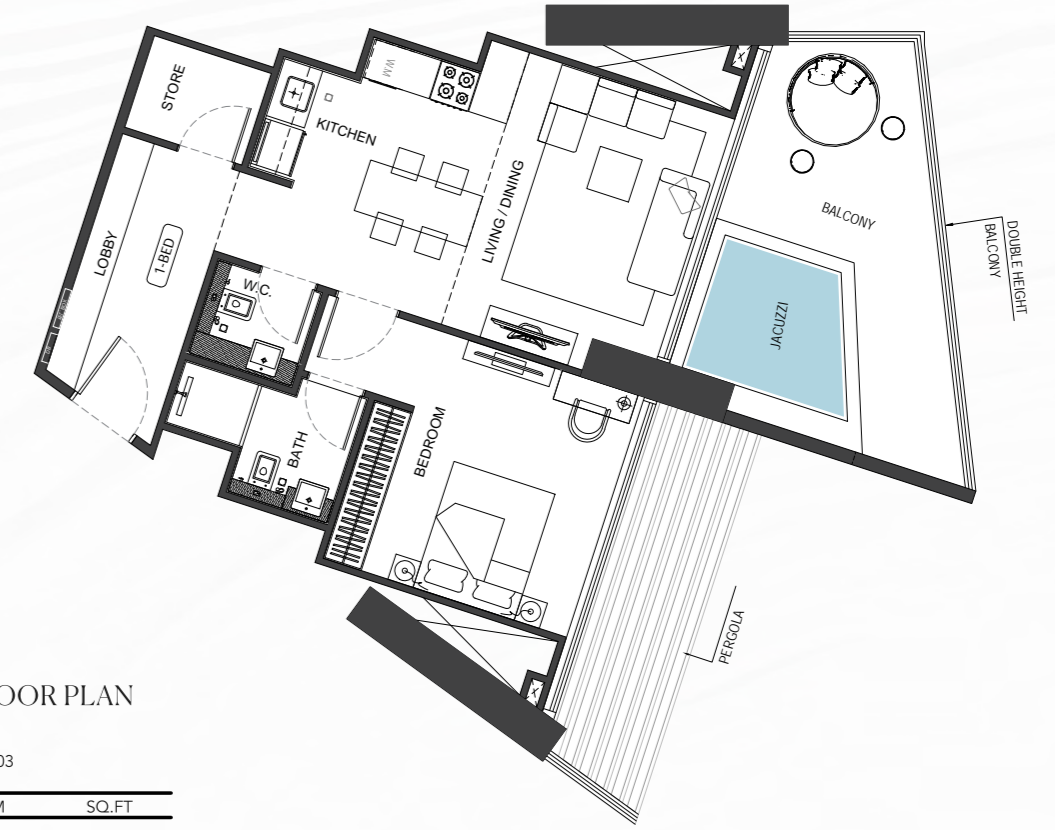
## FLAT DESIGN COMPONENTS

LIVING & DINING	16 m <sup>2</sup>
KITCHEN	6 m <sup>2</sup>
M.BEDROOM	16 m <sup>2</sup>
M.BATHROOM	4 m <sup>2</sup>
W.C	3 m <sup>2</sup>
FOYER	6 m <sup>2</sup>
CORRIDOR	4 m <sup>2</sup>
LAUNDRY	4 m <sup>2</sup>

**GENERAL FINISHES** - Flooring, Skirting, Wall, Ceiling Terrace**KITCHEN & APPLIANCES** - Cabinets, Counter Top, Back Splash, Cooking Range, Sink, Fridge, Dishwasher, Washing Machine, Microwave, Oven, Ice Maker**BATHROOM SPECIFICATIONS** - Flooring, Skirting, Wall, Ceiling, Washbasin, WC, Shower Box, Bathtub, Jacuzzi**GENERAL SPECIFICATIONS** - Doors Materials, Doors Ironmongery, Curtain Walls, Wardrobes Panels, Wardrobes Hinges, Private Pool

# 1 Bedroom

## Type 03



### 3<sup>RD</sup> - 35<sup>TH</sup>

#### ALTERNATE FLOOR PLAN

FLAT NUMBER | 05,10

1-BEDROOM FLAT / TYPE 03

AREA	SQ.M	SQ.FT
SUITE AREA	64.17 m <sup>2</sup>	690.72 ft <sup>2</sup>
BALCONY AREA	21.88 m <sup>2</sup>	235.51 ft <sup>2</sup>
TOTAL UNIT AREA	86.05 m <sup>2</sup>	926.25 ft <sup>2</sup>

## FLAT DESIGN COMPONENTS

LIVING & DINING	16 m <sup>2</sup>
KITCHEN	6 m <sup>2</sup>
M.BEDROOM	16 m <sup>2</sup>
M.BATHROOM	4 m <sup>2</sup>
W.C	3 m <sup>2</sup>
FOYER	8 m <sup>2</sup>
CORRIDOR	4 m <sup>2</sup>
LAUNDRY	5 m <sup>2</sup>

**GENERAL FINISHES** - Flooring, Skirting, Wall, Ceiling Terrace**KITCHEN & APPLIANCES** - Cabinets, Counter Top, Back Splash, Cooking Range, Sink, Fridge, Dishwasher, Washing Machine, Microwave, Oven, Ice Maker**BATHROOM SPECIFICATIONS** - Flooring, Skirting, Wall, Ceiling, Washbasin, WC, Shower Box, Bathtub, Jacuzzi**GENERAL SPECIFICATIONS** - Doors Materials, Doors Ironmongery, Curtain Walls, Wardrobes Panels, Wardrobes Hinges, Private Pool

تنويه: 1. إن أبعاد الغرف يتم قياسها طبقاً للعناصر الهيكلية مع استبعاد تشطيبات الجدران ودرجة تحمل البناء. 2. جميع القياسات تم تزويدها من قبل المهندسين المعماريين الاستشاريين لدينا. 3. جميع المواد والأبعاد والرسومات تقريبية. تخضع المعلومات للتغيير دون إشعار مسبق. 4. قد تختلف منطقة الجناح الفعلي عن المساحة المذكورة. الرسومات لا يتم توسيع نطاقها. يحتفظ المطور بالحق في إجراء التغييرات. 5. يتم قياس حساب منطقة الجناح كمجموعة يحدها الخط المركزي للجدران الفاصلة أو الفاصلة التي تفصل وحدة عن وحدة أخرى، والوجه الخارجي لجميع الجدران الخارجية، والوجه الخارجي لحدار الممر المحيط بالوحدة المجاورة. 6. ويقاس حساب منطقة الشرفة على أنها المنطقة التي يحدها الخط المركزي للجدران الفاصلة أو الفاصلة التي تفصل وحدة عن وحدة أخرى، والوجه الأبعد للحارس المرفق والوجه الخارجي للشرفة المجاورة. 7. يتم قياس الوحدات في الطابق النموذجي في المبنى. قد تختلف الأعمدة في الحجم حسب مستوى الطابق. 8. قد تكون أحجام الوحدات والتفاصيل المتعلقة بها مختلفة وذلك حسب نوع الوحدة. يرجى الرجوع إلى اتفاقية البيع والشراء لمعرفة الحجم الفعلي لكل وحدة.



# 1 Bedroom

## Isometric View



**GENERAL FINISHES** – Flooring, Skirting, Wall, Ceiling Terrace

**KITCHEN & APPLIANCES** – Cabinets, Counter Top, Back Splash, Cooking Range, Sink, Fridge, Dishwasher, Washing Machine, Microwave, Oven, Ice Maker

**BATHROOM SPECIFICATIONS** – Flooring, Skirting, Wall, Ceiling, Washbasin, WC, Shower Box, Bathtub, Jacuzzi

**GENERAL SPECIFICATIONS** – Doors Materials, Doors Ironmongery, Curtain Walls, Wardrobes Panels, Wardrobes Hinges, Private Pool

Disclaimer: 1. All room dimensions are measured to structural elements and exclude wall finishes and construction tolerances. 2. All dimensions have been provided by our consultant architects. 3. All materials, dimensions and drawings are approximate. Information is subject to change without notice. 4. Actual suite area may vary from the stated area. Drawings not to scale. The developer reserves the right to make revisions. 5. Calculation of suite area is measured as the area bounded by the centre line of demising or partition walls separating one unit from another unit, the exterior face of all exterior walls, and the exterior face of the corridor wall enclosing the adjoining unit. 6. Calculation of balcony area is measured as the area bounded by the centre line of demising or partition walls separating one unit from another unit, the outmost face of the enclosing guard and the external face of the adjoining balcony. 7. The units are measured at typical floor in the building. Columns may vary in size depending on the floor level. 8. For each unit type, unit sizes and details might be slightly different. Please refer to the sales and purchase agreement for the actual size of each specific unit.

### 3<sup>RD</sup> - 35<sup>TH</sup> ALTERNATE FLOOR PLAN

FLAT NUMBER 1 02,03,04,07,08,09

1-BEDROOM FLAT / TYPE 01

AREA	SQ.M	SQ.FT
SUITE AREA	53.09 m <sup>2</sup>	571.46 ft <sup>2</sup>
BALCONY AREA	21.89 m <sup>2</sup>	235.62 ft <sup>2</sup>
TOTAL UNIT AREA	74.98 m <sup>2</sup>	807.08 ft <sup>2</sup>

#### FLAT DESIGN COMPONENTS

LIVING & DINING	16 m <sup>2</sup>
KITCHEN	6 m <sup>2</sup>
M BEDROOM	16 m <sup>2</sup>
M BATHROOM	4 m <sup>2</sup>
WC	3 m <sup>2</sup>
FOYER	4 m <sup>2</sup>

**GENERAL FINISHES** – Flooring, Skirting, Wall, Ceiling Terrace

**KITCHEN & APPLIANCES** – Cabinets, Counter Top, Back Splash, Cooking Range, Sink, Fridge, Dishwasher, Washing Machine, Microwave, Oven, Ice Maker

**BATHROOM SPECIFICATIONS** – Flooring, Skirting, Wall, Ceiling, Washbasin, WC, Shower Box, Bathtub, Jacuzzi

**GENERAL SPECIFICATIONS** – Doors Materials, Doors Ironmongery, Curtain Walls, Wardrobes Panels, Wardrobes Hinges, Private Pool

تنويه: ١. إن أبعاد الغرف يتم قياسها طبقاً للعناصر الهيكلية مع استبعاد تشطيبات الجدران ودرجة تحمل البناء. ٢. جميع القياسات تم تزويدها من قبل المهندسين المعماريين الاستشاريين لدينا. ٣. جميع المواد والأبعاد والرسومات تقريبية. تخضع المعلومات للتغيير دون إشعار مسبق. ٤. قد تختلف منطقة الجناح الفعلي عن المساحة المذكورة. الرسومات لا يتم توسيع نطاقها. يحتفظ المطور بالحق في إجراء التغييرات. ٥. يتم قياس حساب منطقة الجناح كمنطقة يحدها الخط المركزي للجدران الفاصلة أو الفاصلة التي تفصل وحدة عن وحدة أخرى، والوجه الخارجي لجميع الجدران الخارجية، والوجه الخارجي لحدار الممر المحيط بالوحدة المجاورة. ٦. ويقاس حساب منطقة الشرفة على أنها المنطقة التي يحدها الخط المركزي للجدران الفاصلة أو الفاصلة التي تفصل وحدة عن وحدة أخرى، والوجه الأبعد للحراس المرفق والوجه الخارجي للشرفة المجاورة. ٧. يتم قياس الوحدات في الطابق النموذجي في المبنى. قد تختلف الأعمدة في الحجم حسب مستوى الطابق. ٨. قد تكون أحجام الوحدات والتفاصيل المتعلقة بها مختلفة وذلك حسب نوع الوحدة. يرجى الرجوع إلى اتفاقية البيع والشراء لمعرفة الحجم الفعلي لكل وحدة.

# 1 Bedroom

## Top Down View



### 3<sup>RD</sup> - 35<sup>TH</sup> ALTERNATE FLOOR PLAN

FLAT NUMBER 1 02,03,04,07,08,09

1-BEDROOM FLAT / TYPE 01

AREA	SQ.M	SQ.FT
SUITE AREA	53.09 m <sup>2</sup>	571.46 ft <sup>2</sup>
BALCONY AREA	21.89 m <sup>2</sup>	235.62 ft <sup>2</sup>
TOTAL UNIT AREA	74.98 m <sup>2</sup>	807.08 ft <sup>2</sup>

#### FLAT DESIGN COMPONENTS

LIVING & DINING	16 m <sup>2</sup>
KITCHEN	6 m <sup>2</sup>
M BEDROOM	16 m <sup>2</sup>
M BATHROOM	4 m <sup>2</sup>
WC	3 m <sup>2</sup>
FOYER	4 m <sup>2</sup>

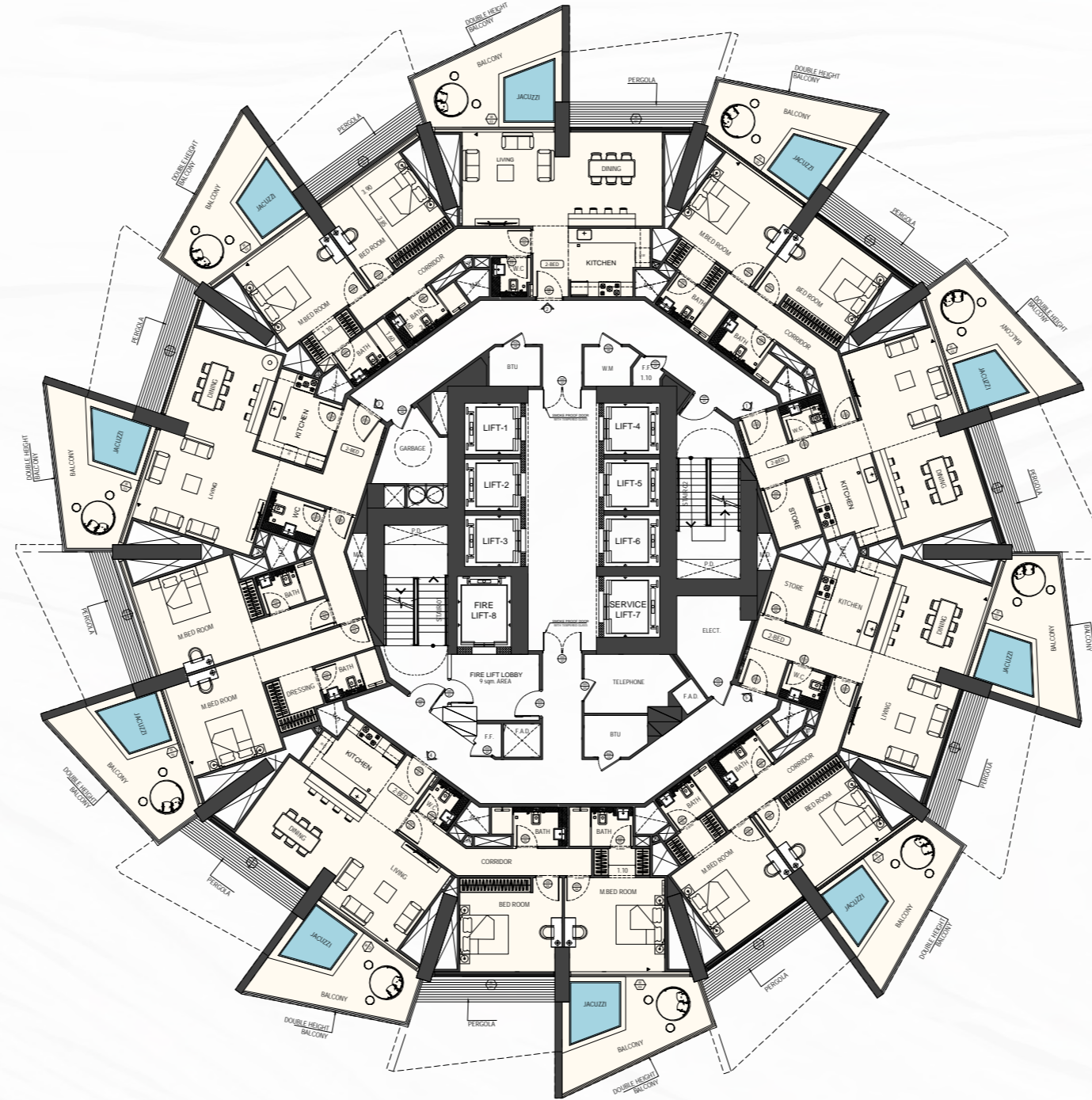


Curating Spaces that Resonate  
with the Rhythms of Nature



# Typical Floor Plan

## 2 Bedroom



## 37<sup>th</sup> Floor

Disclaimer: 1. All room dimensions are measured to structural elements and exclude wall finishes and construction tolerances. 2. All dimensions have been provided by our consultant architects. 3. All materials, dimensions and drawings are approximate. Information is subject to change without notice. 4. Actual suite area may vary from the stated area. Drawings not to scale. The developer reserves the right to make revisions. 5. Calculation of suite area is measured as the area bounded by the centre line of demising or partition walls separating one unit from another unit, the exterior face of all exterior walls, and the exterior face of the corridor wall enclosing the adjoining unit. 6. Calculation of balcony area is measured as the area bounded by the centre line of demising or partition walls separating one unit from another unit, the outmost face of the enclosing guard and the external face of the adjoining balcony. 7. The units are measured at typical floor in the building. Columns may vary in size depending on the floor level. 8. For each unit type, unit sizes and details might be slightly different. Please refer to the sales and purchase agreement for the actual size of each specific unit.

تنويه: ١. إن أبعاد الغرف يتم قياسها طبقاً للعناصر الهيكلية مع استبعاد تشطيبات الجدران ودرجة تحمل البناء. ٢. جميع القياسات تم تزويدها من قبل المهندسين المعماريين الاستشاريين لدينا. ٣. جميع المواد والأبعاد والرسومات تقريبية. تخضع المعلومات للتغيير دون إشعار مسبق. ٤. قد تختلف منطقة الجناح الفعلي عن المساحة المذكورة. الرسومات لا يتم توسيع نطاقها. يحتفظ المطور بالحق في إجراء التغييرات. ٥. يتم قياس حساب منطقة الجناح كمنطقة يحدها الخط المركزي للجدران الفاصلة أو الفاصلة التي تفصل وحدة عن وحدة أخرى، والوجه الخارجي لجميع الجدران الخارجية، والوجه الخارجي لحدار الممر المحيط بالوحدة المجاورة. ٦. ويقاس حساب منطقة الشرفة على أنها المنطقة التي يحدها الخط المركزي للجدران الفاصلة أو الفاصلة التي تفصل وحدة عن وحدة أخرى، والوجه الخارجي للشرفة المجاورة. ٧. يتم قياس الوحدات في الطابق النموذجي في المبنى. قد تختلف الأعمدة في الحجم حسب مستوى الطابق. ٨. قد تكون أحجام الوحدات والتفاصيل المتعلقة بها مختلفة وذلك حسب نوع الوحدة. يرجى الرجوع إلى اتفاقية البيع والشراء لمعرفة الحجم الفعلي لكل وحدة.

## 2 Bedroom Type 01



### 37<sup>TH</sup> FLOOR PLAN

FLAT NUMBER | 02,04

2-BEDROOM FLAT / TYPE 01

AREA	SQ.M	SQ.FT
SUITE AREA	106.59 m <sup>2</sup>	1147.53 ft <sup>2</sup>
BALCONY AREA	43.76 m <sup>2</sup>	471.65 ft <sup>2</sup>
TOTAL UNIT AREA	150.35 m <sup>2</sup>	1618.55 ft <sup>2</sup>

#### FLAT DESIGN COMPONENTS

LIVING & DINING	30 m <sup>2</sup>
KITCHEN	10 m <sup>2</sup>
M.BEDROOM	18 m <sup>2</sup>
M.BATHROOM	4 m <sup>2</sup>
BEDROOM	10 m <sup>2</sup>
BATHROOM	5 m <sup>2</sup>
W.C	3 m <sup>2</sup>
CORRIDOR	9 m <sup>2</sup>
FOYER	4 m <sup>2</sup>

**GENERAL FINISHES** – Flooring, Skirting, Wall, Ceiling Terrace

**KITCHEN & APPLIANCES** – Cabinets, Counter Top, Back Splash, Cooking Range, Sink, Fridge, Dishwasher, Washing Machine, Microwave, Oven, Ice Maker

**BATHROOM SPECIFICATIONS** – Flooring, Skirting, Wall, Ceiling, Washbasin, WC, Shower Box, Bathtub, Jacuzzi

**GENERAL SPECIFICATIONS** – Doors Materials, Doors Ironmongery, Curtain Walls, Wardrobes Panels, Wardrobes Hinges, Private Pool

Disclaimer: 1. All room dimensions are measured to structural elements and exclude wall finishes and construction tolerances. 2. All dimensions have been provided by our consultant architects. 3. All materials, dimensions and drawings are approximate. Information is subject to change without notice. 4. Actual suite area may vary from the stated area. Drawings not to scale. The developer reserves the right to make revisions. 5. Calculation of suite area is measured as the area bounded by the centre line of demising or partition walls separating one unit from another unit, the exterior face of all exterior walls, and the exterior face of the corridor wall enclosing the adjoining unit. 6. Calculation of balcony area is measured as the area bounded by the centre line of demising or partition walls separating one unit from another unit, the outmost face of the enclosing guard and the external face of the adjoining balcony. 7. The units are measured at typical floor in the building. Columns may vary in size depending on the floor level. 8. For each unit type, unit sizes and details might be slightly different. Please refer to the sales and purchase agreement for the actual size of each specific unit.

## 2 Bedroom Type 02



### 37<sup>TH</sup> FLOOR PLAN

FLAT NUMBER | 03

2-BEDROOM FLAT / TYPE 02

AREA	SQ.M	SQ.FT
SUITE AREA	128.97 m <sup>2</sup>	1588.22 ft <sup>2</sup>
BALCONY AREA	43.76 m <sup>2</sup>	471.05 ft <sup>2</sup>
TOTAL UNIT AREA	172.73 m <sup>2</sup>	1859.25 ft <sup>2</sup>

#### FLAT DESIGN COMPONENTS

LIVING & DINING	35 m <sup>2</sup>
KITCHEN	11 m <sup>2</sup>
M.BEDROOM	25 m <sup>2</sup>
M.BATHROOM	4 m <sup>2</sup>
BEDROOM	22 m <sup>2</sup>
BATHROOM	4 m <sup>2</sup>
W.C	4 m <sup>2</sup>
CORRIDOR	9 m <sup>2</sup>
FOYER	10 m <sup>2</sup>

**GENERAL FINISHES** – Flooring, Skirting, Wall, Ceiling Terrace

**KITCHEN & APPLIANCES** – Cabinets, Counter Top, Back Splash, Cooking Range, Sink, Fridge, Dishwasher, Washing Machine, Microwave, Oven, Ice Maker

**BATHROOM SPECIFICATIONS** – Flooring, Skirting, Wall, Ceiling, Washbasin, WC, Shower Box, Bathtub, Jacuzzi

**GENERAL SPECIFICATIONS** – Doors Materials, Doors Ironmongery, Curtain Walls, Wardrobes Panels, Wardrobes Hinges, Private Pool

تنويه: 1. إن أبعاد الغرف يتم قياسها طبقاً للعناصر الهيكلية مع استبعاد تشطيبات الجدران ودرجة تحمل البناء. 2. جميع القياسات تم تزويدها من قبل المهندسين المعماريين الاستشاريين لدينا. 3. جميع المواد والأبعاد والرسومات تقريبية. تخضع المعلومات للتغيير دون إشعار مسبق. 4. قد تختلف منطقة الجناح الفعلي عن المساحة المذكورة. الرسومات لا يتم توسيع نطاقها. يحتفظ المطور بالحق في إجراء التغييرات. 5. يتم قياس حساب منطقة الجناح كمنطقة يحدها الخط المركزي للجدران الفاصلة أو الفاصلة التي تفصل وحدة عن وحدة أخرى، والوجه الخارجي لجميع الجدران الخارجية، والوجه الخارجي لحدار الممر المحيط بالوحدة المجاورة. 6. ويقاس حساب منطقة الشرفة على أنها المنطقة التي يحدها الخط المركزي للجدران الفاصلة أو الفاصلة التي تفصل وحدة عن وحدة أخرى، والوجه الخارجي للمرفق والوجه الخارجي للشرفة المجاورة. 7. يتم قياس الوحدات في الطابق النموذجي في المبنى. قد تختلف الأعمدة في الحجم حسب مستوى الطابق. 8. قد تكون أحجام الوحدات والتفاصيل المتعلقة بها مختلفة وذلك حسب نوع الوحدة. يرجى الرجوع إلى اتفاقية البيع والشراء لمعرفة الحجم الفعلي لكل وحدة.

## 2 Bedroom Type 03



### 37<sup>TH</sup> - 38<sup>TH</sup> FLOOR PLAN

FLAT NUMBER | 01-37<sup>TH</sup>FLOOR, 05-58<sup>TH</sup>FLOOR

2-BEDROOM FLAT / TYPE 03

AREA	SQ.M	SQ.FT
SUITE AREA	117.72 m <sup>2</sup>	1267.15 ft <sup>2</sup>
BALCONY AREA	43.75 m <sup>2</sup>	470.92 ft <sup>2</sup>
TOTAL UNIT AREA	161.47 m <sup>2</sup>	1738.03 ft <sup>2</sup>

#### FLAT DESIGN COMPONENTS

LIVING & DINING	50 m <sup>2</sup>
KITCHEN	11 m <sup>2</sup>
M.BEDROOM	18 m <sup>2</sup>
M.BATHROOM	4 m <sup>2</sup>
BEDROOM	16 m <sup>2</sup>
BATHROOM	3 m <sup>2</sup>
W.C	3 m <sup>2</sup>
CORRIDOR	9 m <sup>2</sup>
FOYER	9 m <sup>2</sup>
STORE	5 m <sup>2</sup>

**GENERAL FINISHES** – Flooring, Skirting, Wall, Ceiling Terrace

**KITCHEN & APPLIANCES** – Cabinets, Counter Top, Back Splash, Cooking Range, Sink, Fridge, Dishwasher, Washing Machine, Microwave, Oven, Ice Maker

**BATHROOM SPECIFICATIONS** – Flooring, Skirting, Wall, Ceiling, Washbasin, WC, Shower Box, Bathtub, Jacuzzi

**GENERAL SPECIFICATIONS** – Doors Materials, Doors Ironmongery, Curtain Walls, Wardrobes Panels, Wardrobes Hinges, Private Pool

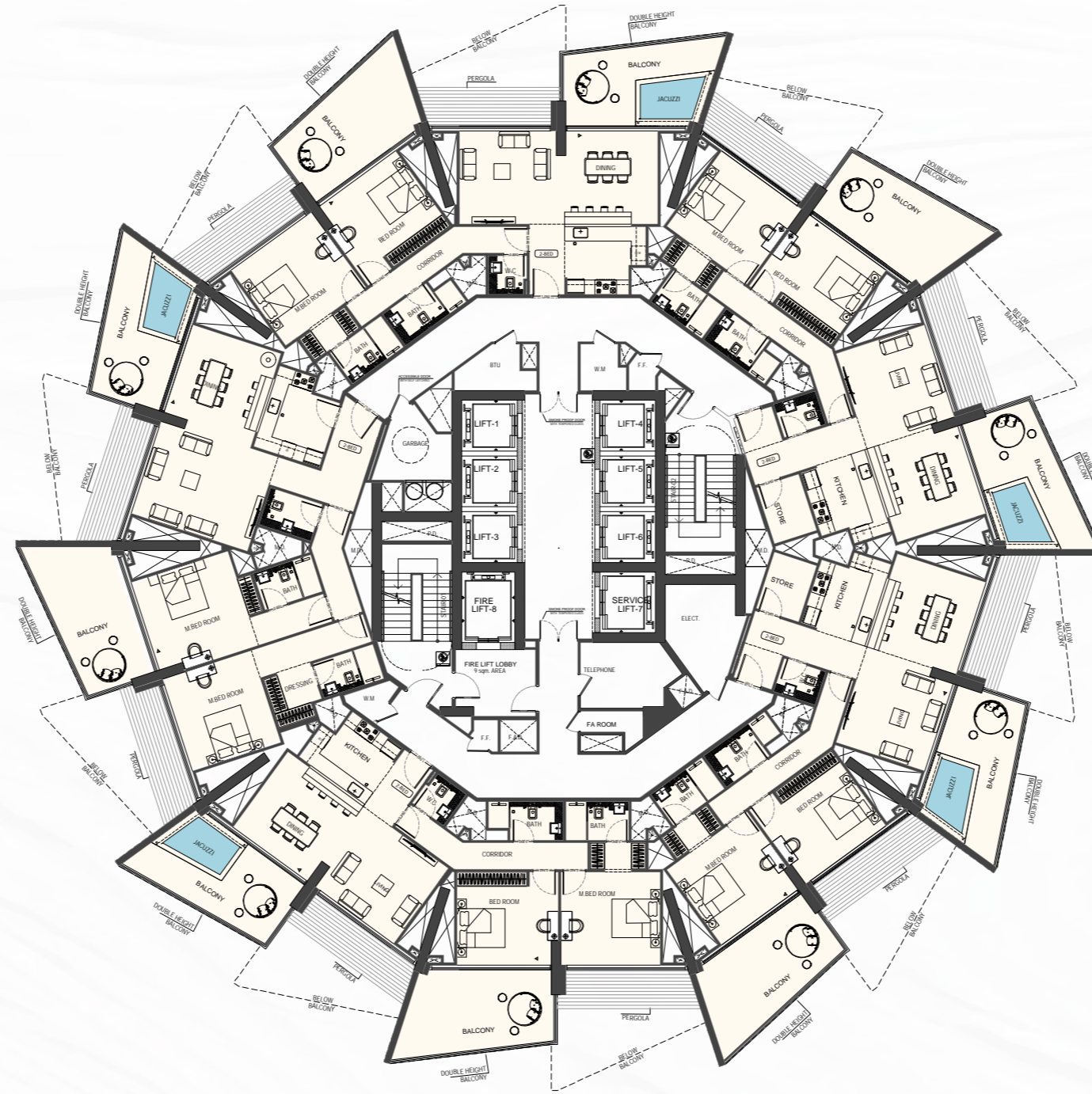


A Harmonious Interplay of  
Aesthetics and Functionality



# Typical Floor Plan

## 2 Bedroom



## 38<sup>th</sup> Floor

Disclaimer: 1. All room dimensions are measured to structural elements and exclude wall finishes and construction tolerances. 2. All dimensions have been provided by our consultant architects. 3. All materials, dimensions and drawings are approximate. Information is subject to change without notice. 4. Actual suite area may vary from the stated area. Drawings not to scale. The developer reserves the right to make revisions. 5. Calculation of suite area is measured as the area bounded by the centre line of demising or partition walls separating one unit from another unit, the exterior face of all exterior walls, and the exterior face of the corridor wall enclosing the adjoining unit. 6. Calculation of balcony area is measured as the area bounded by the centre line of demising or partition walls separating one unit from another unit, the outmost face of the enclosing guard and the external face of the adjoining balcony. 7. The units are measured at typical floor in the building. Columns may vary in size depending on the floor level. 8. For each unit type, unit sizes and details might be slightly different. Please refer to the sales and purchase agreement for the actual size of each specific unit.

تنويه: ١. إن أبعاد الغرف يتم قياسها طبقاً للعناصر الهيكلية مع استبعاد تشطيبات الجدران ودرجة تحمل البناء. ٢. جميع القياسات تم تزويدها من قبل المهندسين المعماريين الاستشاريين لدينا. ٣. جميع المواد والأبعاد والرسومات تقريبية. تخضع المعلومات للتغيير دون إشعار مسبق. ٤. قد تختلف منطقة الجناح الفعلي عن المساحة المذكورة. الرسومات لا يتم توسيع نطاقها. يحتفظ المطور بالحق في إجراء التغييرات. ٥. يتم قياس حساب منطقة الجناح كمنطقة يحدها الخط المركزي للجدران أو الفاصلة التي تفصل وحدة عن وحدة أخرى، والوجه الخارجي لجميع الجدران الخارجية، والوجه الخارجي لحدار الممر المحيط بالوحدة المجاورة. ٦. ويقاس حساب منطقة الشرفة على أنها المنطقة التي يحدها الخط المركزي للجدران أو الفاصلة التي تفصل وحدة عن وحدة أخرى، والوجه الخارجي للمرفق والوجه الخارجي للشرفة المجاورة. ٧. يتم قياس الوحدات في الطابق النموذجي في المبنى. قد تختلف الأعمدة في الحجم حسب مستوى الطابق. ٨. قد تكون أحجام الوحدات والتفاصيل المتعلقة بها مختلفة وذلك حسب نوع الوحدة. يرجى الرجوع إلى اتفاقية البيع والشراء لمعرفة الحجم الفعلي لكل وحدة.

## 2 Bedroom Type 05



### 38<sup>TH</sup> FLOOR PLAN

FLAT NUMBER | 01

2-BEDROOM FLAT / TYPE 05

AREA	SQ.M	SQ.FT
SUITE AREA	106.59 m <sup>2</sup>	1147.55 ft <sup>2</sup>
BALCONY AREA	43.75 m <sup>2</sup>	470.92 ft <sup>2</sup>
TOTAL UNIT AREA	150.34 m <sup>2</sup>	1618.25 ft <sup>2</sup>

#### FLAT DESIGN COMPONENTS

LIVING & DINING	30 m <sup>2</sup>
KITCHEN	10 m <sup>2</sup>
M.BEDROOM	18 m <sup>2</sup>
M.BATHROOM	4 m <sup>2</sup>
BEDROOM	16 m <sup>2</sup>
BATHROOM	5 m <sup>2</sup>
W.C	5 m <sup>2</sup>
CORRIDOR	9 m <sup>2</sup>
FOYER	4 m <sup>2</sup>

**GENERAL FINISHES** - Flooring, Skirting, Wall, Ceiling Terrace

**KITCHEN & APPLIANCES** - Cabinets, Counter Top, Back Splash, Cooking Range, Sink, Fridge, Dishwasher, Washing Machine, Microwave, Oven, Ice Maker

**BATHROOM SPECIFICATIONS** - Flooring, Skirting, Wall, Ceiling, Washbasin, WC, Shower Box, Bathtub, Jacuzzi

**GENERAL SPECIFICATIONS** - Doors Materials, Doors Ironmongery, Curtain Walls, Wardrobes Panels, Wardrobes Hinges, Private Pool

## 2 Bedroom Type 06



### 38<sup>TH</sup> FLOOR PLAN

FLAT NUMBER | 03

2-BEDROOM FLAT / TYPE 06

AREA	SQ.M	SQ.FT
SUITE AREA	128.97 m <sup>2</sup>	1588.22 ft <sup>2</sup>
BALCONY AREA	43.75 m <sup>2</sup>	470.92 ft <sup>2</sup>
TOTAL UNIT AREA	172.72 m <sup>2</sup>	1859.14 ft <sup>2</sup>

#### FLAT DESIGN COMPONENTS

LIVING & DINING	33 m <sup>2</sup>
KITCHEN	11 m <sup>2</sup>
M.BEDROOM	25 m <sup>2</sup>
M.BATHROOM	4 m <sup>2</sup>
BEDROOM	22 m <sup>2</sup>
BATHROOM	4 m <sup>2</sup>
W.C	4 m <sup>2</sup>
CORRIDOR	6 m <sup>2</sup>
FOYER	10 m <sup>2</sup>

**GENERAL FINISHES** - Flooring, Skirting, Wall, Ceiling Terrace

**KITCHEN & APPLIANCES** - Cabinets, Counter Top, Back Splash, Cooking Range, Sink, Fridge, Dishwasher, Washing Machine, Microwave, Oven, Ice Maker

**BATHROOM SPECIFICATIONS** - Flooring, Skirting, Wall, Ceiling, Washbasin, WC, Shower Box, Bathtub, Jacuzzi

**GENERAL SPECIFICATIONS** - Doors Materials, Doors Ironmongery, Curtain Walls, Wardrobes Panels, Wardrobes Hinges, Private Pool

## 2 Bedroom Type 07



### 38<sup>TH</sup> FLOOR PLAN

FLAT NUMBER | 02, 04

2-BEDROOM FLAT / TYPE 07

AREA	SQ.M	SQ.FT
SUITE AREA	106.59 m <sup>2</sup>	1147.55 ft <sup>2</sup>
BALCONY AREA	43.75 m <sup>2</sup>	470.92 ft <sup>2</sup>
TOTAL UNIT AREA	150.34 m <sup>2</sup>	1618.25 ft <sup>2</sup>

#### FLAT DESIGN COMPONENTS

LIVING & DINING	30 m <sup>2</sup>
KITCHEN	10 m <sup>2</sup>
M.BEDROOM	18 m <sup>2</sup>
M.BATHROOM	4 m <sup>2</sup>
BEDROOM	16 m <sup>2</sup>
BATHROOM	5 m <sup>2</sup>
W.C	5 m <sup>2</sup>
CORRIDOR	9 m <sup>2</sup>
FOYER	4 m <sup>2</sup>

**GENERAL FINISHES** - Flooring, Skirting, Wall, Ceiling Terrace

**KITCHEN & APPLIANCES** - Cabinets, Counter Top, Back Splash, Cooking Range, Sink, Fridge, Dishwasher, Washing Machine, Microwave, Oven, Ice Maker

**BATHROOM SPECIFICATIONS** - Flooring, Skirting, Wall, Ceiling, Washbasin, WC, Shower Box, Bathtub, Jacuzzi

**GENERAL SPECIFICATIONS** - Doors Materials, Doors Ironmongery, Curtain Walls, Wardrobes Panels, Wardrobes Hinges, Private Pool

Disclaimer: 1. All room dimensions are measured to structural elements and exclude wall finishes and construction tolerances. 2. All dimensions have been provided by our consultant architects. 3. All materials, dimensions and drawings are approximate. Information is subject to change without notice. 4. Actual suite area may vary from the stated area. Drawings not to scale. The developer reserves the right to make revisions. 5. Calculation of suite area is measured as the area bounded by the centre line of demising or partition walls separating one unit from another unit, the exterior face of all exterior walls, and the exterior face of the corridor wall enclosing the adjoining unit. 6. Calculation of balcony area is measured as the area bounded by the centre line of demising or partition walls separating one unit from another unit, the outmost face of the enclosing guard and the external face of the adjoining balcony. 7. The units are measured at typical floor in the building. Columns may vary in size depending on the floor level. 8. For each unit type, unit sizes and details might be slightly different. Please refer to the sales and purchase agreement for the actual size of each specific unit.

تنويه: 1. إن أبعاد الغرف يتم قياسها طبقاً للعناصر الهيكلية مع استبعاد تشطيبات الجدران ودرجة تحمل البناء. 2. جميع القياسات تتم تزويدها من قبل المهندسين المعماريين الاستشاريين لدينا. 3. جميع المواد والأبعاد والرسومات تقريبية. تخضع المعلومات للتغيير دون إشعار مسبق. 4. قد تختلف منطقة الجناح الفعلي عن المساحة المذكورة. الرسومات لا يتم توسيع نطاقها. يحتفظ المطور بالحق في إجراء التغييرات. 5. يتم قياس حساب منطقة الجناح كمنطقة يحدها الخط المركزي للجدران الفاصلة التي تفصل وحدة عن وحدة أخرى، والوجه الخارجي لجميع الجدران الخارجية، والوجه الخارجي لحدار الممر المحيط بالوحدة المجاورة. 6. ويقاس حساب منطقة الشرفة على أنها المنطقة التي يحدها الخط المركزي للجدران الفاصلة أو الفاصلة التي تفصل وحدة عن وحدة أخرى، والوجه الأبعد للحراس المرفق والوجه الخارجي للشرفة المجاورة. 7. يتم قياس الوحدات في الطابق النموذجي في المبنى. قد تختلف الأعمدة في الحجم حسب مستوى الطابق. 8. قد تكون أحجام الوحدات والتفاصيل المتعلقة بها مختلفة وذلك حسب نوع الوحدة. يرجى الرجوع إلى اتفاقية البيع والشراء لمعرفة الحجم الفعلي لكل وحدة.



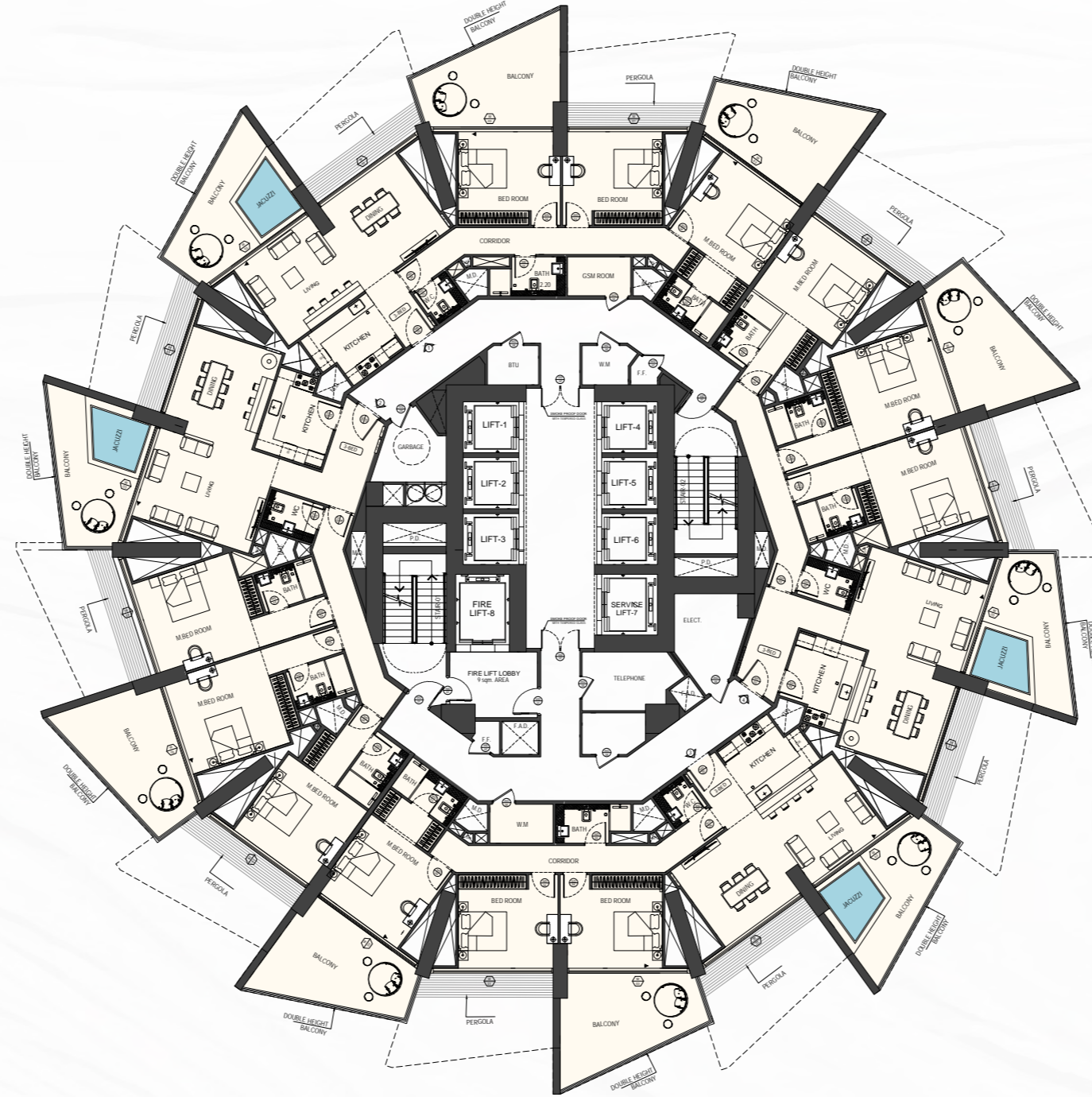
Forging a Continuity that  
Transcends Physical Boundaries





# Typical Floor Plan

## 3 Bedroom



## 39<sup>th</sup> Floor

Disclaimer: 1. All room dimensions are measured to structural elements and exclude wall finishes and construction tolerances. 2. All dimensions have been provided by our consultant architects. 3. All materials, dimensions and drawings are approximate. Information is subject to change without notice. 4. Actual suite area may vary from the stated area. Drawings not to scale. The developer reserves the right to make revisions. 5. Calculation of suite area is measured as the area bounded by the centre line of demising or partition walls separating one unit from another unit, the exterior face of all exterior walls, and the exterior face of the corridor wall enclosing the adjoining unit. 6. Calculation of balcony area is measured as the area bounded by the centre line of demising or partition walls separating one unit from another unit, the outmost face of the enclosing guard and the external face of the adjoining balcony. 7. The units are measured at typical floor in the building. Columns may vary in size depending on the floor level. 8. For each unit type, unit sizes and details might be slightly different. Please refer to the sales and purchase agreement for the actual size of each specific unit.

تنويه: ١. إن أبعاد الغرف يتم قياسها طبقاً للعناصر الهيكلية مع استبعاد تشطيبات الجدران ودرجة تحمل البناء. ٢. جميع القياسات تم تزويدها من قبل المهندسين المعماريين الاستشاريين لدينا. ٣. جميع المواد والأبعاد والرسومات تقريبية. تخضع المعلومات للتغيير دون إشعار مسبق. ٤. قد تختلف منطقة الجناح الفعلي عن المساحة المذكورة. الرسومات لا يتم توسيع نطاقها. يحتفظ المطور بالحق في إجراء التغييرات. ٥. يتم قياس حساب منطقة الجناح كمنطقة يحدها الخط المركزي للجدران الفاصلة أو الفاصلة التي تفصل وحدة عن وحدة أخرى، والوجه الخارجي لجميع الجدران الخارجية، والوجه الخارجي لحدار الممر المحيط بالوحدة المجاورة. ٦. ويقاس حساب منطقة الشرفة على أنها المنطقة التي يحدها الخط المركزي للجدران الفاصلة أو الفاصلة التي تفصل وحدة عن وحدة أخرى، والوجه الأبعد للحراس المرفق والوجه الخارجي للشرفة المجاورة. ٧. يتم قياس الوحدات في الطابق النموذجي في المبنى. قد تختلف الأعمدة في الحجم حسب مستوى الطابق. ٨. قد تكون أحجام الوحدات والتفاصيل المتعلقة بها مختلفة وذلك حسب نوع الوحدة. يرجى الرجوع إلى اتفاقية البيع والشراء لمعرفة الحجم الفعلي لكل وحدة.

## 3 Bedroom Type 01



### 39<sup>TH</sup> FLOOR PLAN

FLAT NUMBER 1 01,05

3-BEDROOM FLAT / TYPE 01

AREA	SQ.M	SQ.FT
SUITE AREA	129.77 m <sup>2</sup>	1396.85 ft <sup>2</sup>
BALCONY AREA	65.63 m <sup>2</sup>	706.44 ft <sup>2</sup>
TOTAL UNIT AREA	195.40 m <sup>2</sup>	2103.27 ft <sup>2</sup>

#### FLAT DESIGN COMPONENTS

LIVING & DINING	50 m <sup>2</sup>
KITCHEN	10 m <sup>2</sup>
M BEDROOM	19 m <sup>2</sup>
M BATHROOM	4 m <sup>2</sup>
BEDROOM	16 m <sup>2</sup>
BEDROOM	16 m <sup>2</sup>
BATH	5 m <sup>2</sup>
WC	5 m <sup>2</sup>
CORRIDOR	11 m <sup>2</sup>
FOYER	4 m <sup>2</sup>

**GENERAL FINISHES** - Flooring, Skirting, Wall, Ceiling Terrace

**KITCHEN & APPLIANCES** - Cabinets, Counter Top, Back Splash, Cooking Range, Sink, Fridge, Dishwasher, Washing Machine, Microwave, Oven, Ice Maker

**BATHROOM SPECIFICATIONS** - Flooring, Skirting, Wall, Ceiling, Washbasin, WC, Shower Box, Bathtub, Jacuzzi

**GENERAL SPECIFICATIONS** - Doors Materials, Doors Ironmongery, Curtain Walls, Wardrobes Panels, Wardrobes Hinges, Private Pool

Disclaimer: 1. All room dimensions are measured to structural elements and exclude wall finishes and construction tolerances. 2. All dimensions have been provided by our consultant architects. 3. All materials, dimensions and drawings are approximate. Information is subject to change without notice. 4. Actual suite area may vary from the stated area. Drawings not to scale. The developer reserves the right to make revisions. 5. Calculation of suite area is measured as the area bounded by the centre line of demising or partition walls separating one unit from another unit, the exterior face of all exterior walls, and the exterior face of the corridor wall enclosing the adjoining unit. 6. Calculation of balcony area is measured as the area bounded by the centre line of demising or partition walls separating one unit from another unit, the outmost face of the enclosing guard and the external face of the adjoining balcony. 7. The units are measured at typical floor in the building. Columns may vary in size depending on the floor level. 8. For each unit type, unit sizes and details might be slightly different. Please refer to the sales and purchase agreement for the actual size of each specific unit.

## 3 Bedroom Type 02



### 39<sup>TH</sup> FLOOR PLAN

FLAT NUMBER 1 02,04

3-BEDROOM FLAT / TYPE 02

AREA	SQ.M	SQ.FT
SUITE AREA	157.53 m <sup>2</sup>	1695.64 ft <sup>2</sup>
BALCONY AREA	42.76 m <sup>2</sup>	471.63 ft <sup>2</sup>
TOTAL UNIT AREA	201.29 m <sup>2</sup>	2166.67 ft <sup>2</sup>

#### FLAT DESIGN COMPONENTS

LIVING & DINING	35 m <sup>2</sup>
KITCHEN	11 m <sup>2</sup>
M BEDROOM	20 m <sup>2</sup>
M BATHROOM	5 m <sup>2</sup>
M BEDROOM	22 m <sup>2</sup>
M BATHROOM	4 m <sup>2</sup>
M BEDROOM	22 m <sup>2</sup>
M BATHROOM	4 m <sup>2</sup>
M BEDROOM	4 m <sup>2</sup>
WC	4 m <sup>2</sup>
FOYER	10 m <sup>2</sup>

**GENERAL FINISHES** - Flooring, Skirting, Wall, Ceiling Terrace

**KITCHEN & APPLIANCES** - Cabinets, Counter Top, Back Splash, Cooking Range, Sink, Fridge, Dishwasher, Washing Machine, Microwave, Oven, Ice Maker

**BATHROOM SPECIFICATIONS** - Flooring, Skirting, Wall, Ceiling, Washbasin, WC, Shower Box, Bathtub, Jacuzzi

**GENERAL SPECIFICATIONS** - Doors Materials, Doors Ironmongery, Curtain Walls, Wardrobes Panels, Wardrobes Hinges, Private Pool

تنويه: 1. إن أبعاد الغرف يتم قياسها طبقاً للعناصر الهيكلية مع استبعاد تشطيبات الجدران ودرجة تحمل البناء. 2. جميع القياسات تم تزويدها من قبل المهندسين المعماريين الاستشاريين لدينا. 3. جميع المواد والأبعاد والرسومات تقريبية. تخضع المعلومات للتغيير دون إشعار مسبق. 4. قد تختلف منطقة الجناح الفعلي عن المساحة المذكورة. الرسومات لا يتم توسيع نطاقها. يحتفظ المطور بالحق في إجراء التغييرات. 5. يتم قياس حساب منطقة الجناح كمجموعة بخط المركز للجدران الفاصلة أو الفاصلة التي تفصل وحدة عن وحدة أخرى، والوجه الخارجي لجميع الجدران الخارجية، والوجه الخارجي لجدار الممر المحيط بالوحدة المجاورة. 6. ويقاس حساب منطقة الشرفة على أنها المنطقة التي يحدها الخط المركزي للجدران الفاصلة أو الفاصلة التي تفصل وحدة عن وحدة أخرى، والوجه الأبعد للحراس المرفق والوجه الخارجي للشرفة المجاورة. 7. يتم قياس الوحدات في الطابق النموذجي في المبنى. قد تختلف الأعمدة في الحجم حسب مستوى الطابق. 8. قد تكون أحجام الوحدات والتفاصيل المتعلقة بها مختلفة وذلك حسب نوع الوحدة. يرجى الرجوع إلى اتفاقية البيع والشراء لمعرفة الحجم الفعلي لكل وحدة.

FLOOR PLAN



FLOOR PLAN

Imbuing Sheer  
Sophistication & Refinement



