

بن غاطي ايفوري
BINGHATTI IVORY



In the heart of Dubai's vibrant real estate landscape, Binghatti stands as a testament to architectural ingenuity and unwavering commitment to excellence. As a distinguished Emirati property brand, Binghatti has carved a niche for itself by creating iconic landmarks that redefine the skyline. The brand's diverse portfolio caters to a wide spectrum of discerning clientele, offering projects that range from accessible elegance to ultra-high-end luxury. Binghatti's signature design DNA, meticulously woven into each development, sets it apart on the global stage. With over 60 projects valued at more than AED 40 billion, Binghatti is a leading privately held developer in the UAE. The company's impressive track record, including the successful delivery of 20,000 units prior to 2024, underscores its dedication to crafting exceptional living spaces. Through groundbreaking collaborations with prestigious luxury brands such as BUGATTI, Mercedes-Benz, and Jacob & Co., Binghatti continues to push boundaries and set new benchmarks in the world of branded real estate.

On the plains of dreams...

A place reveals itself somewhere between rarity and beauty...

Where elegance finds its rarest expression.

Ivory, a sanctuary formed from threads of timelessness and artistry...

A place where the essence of scarcity becomes the revelry of taste.

Here, the walls utter of journeys...

Where charm and tradition unfold in the allure of modernity.

Every space within Ivory is the key to an intrepid life....

Where past discovers present.

Equally, every detail echoes naturally.

A testament to a life lived in grace and timelessness.

Ivory is an ode to the collector, the curator, the pioneering ones...

Who seek out beauty in its most cherished form.

A place to awaken to the elegant, the extraordinary...

A place to feel time stand still...

Ivory : Discover in awe that which is most sought-after.

A wide-angle photograph of the Dubai skyline at sunset. The Burj Khalifa is the tallest building in the center, with the Burj Al Arab on the left. The sky is a mix of soft pinks, oranges, and yellows. The water in the foreground is calm and reflects the sky's colors.

Profoundly Rare Exclusivity

In the vibrant heart of Dubai, a sanctuary awaits.
Ivory offers a realm of curated living, meticulously designed
to inspire and elevate.

*Elegance's
Rarest Expression*



About the Project

01

Design Details

02

Floor Plans

03



QUITI

EOUITI
ME



About the Project





Binghatti Ivory

Architectural elements, each echoing journeys and discoveries, create spaces of harmonious revelation and refined beauty. Ivory's façade, a testament to modern elegance, seamlessly blends enduring materials into a contemporary form.



Boundless in Al Jaddaf

Ivory's prime location in Al Jaddaf places you at the crossroads of Dubai's vibrant energy and serene artistry. Connected to the city's pulse yet offering a tranquil escape. Imagine awakening to panoramic views of the iconic Burj Khalifa, the majestic Dubai Frame, and the ever-evolving Al Khail Road, each a testament to boundless ambition and human ingenuity.



Inspiration Forged from Intrepid Exploration

Ivory embodies a vision of curated living, a home where scarcity transforms into celebration. It's a testament to a life lived in grace and timeless pursuit.





بن غاطي
BINGHATTI

بن غاطي
BINGHATTI



Project Facts

PROPERTY TYPE

Residential & Retail

PLOT AREA

3088.32 SQ.M / 33242.00 SQFT

DESCRIPTION

2B + G + 3P +20 Residential Floors + Roof

NUMBER OF UNITS

Studio Apartment - 76

1 Bedroom Apartment - 177

2 Bedroom Apartment - 78

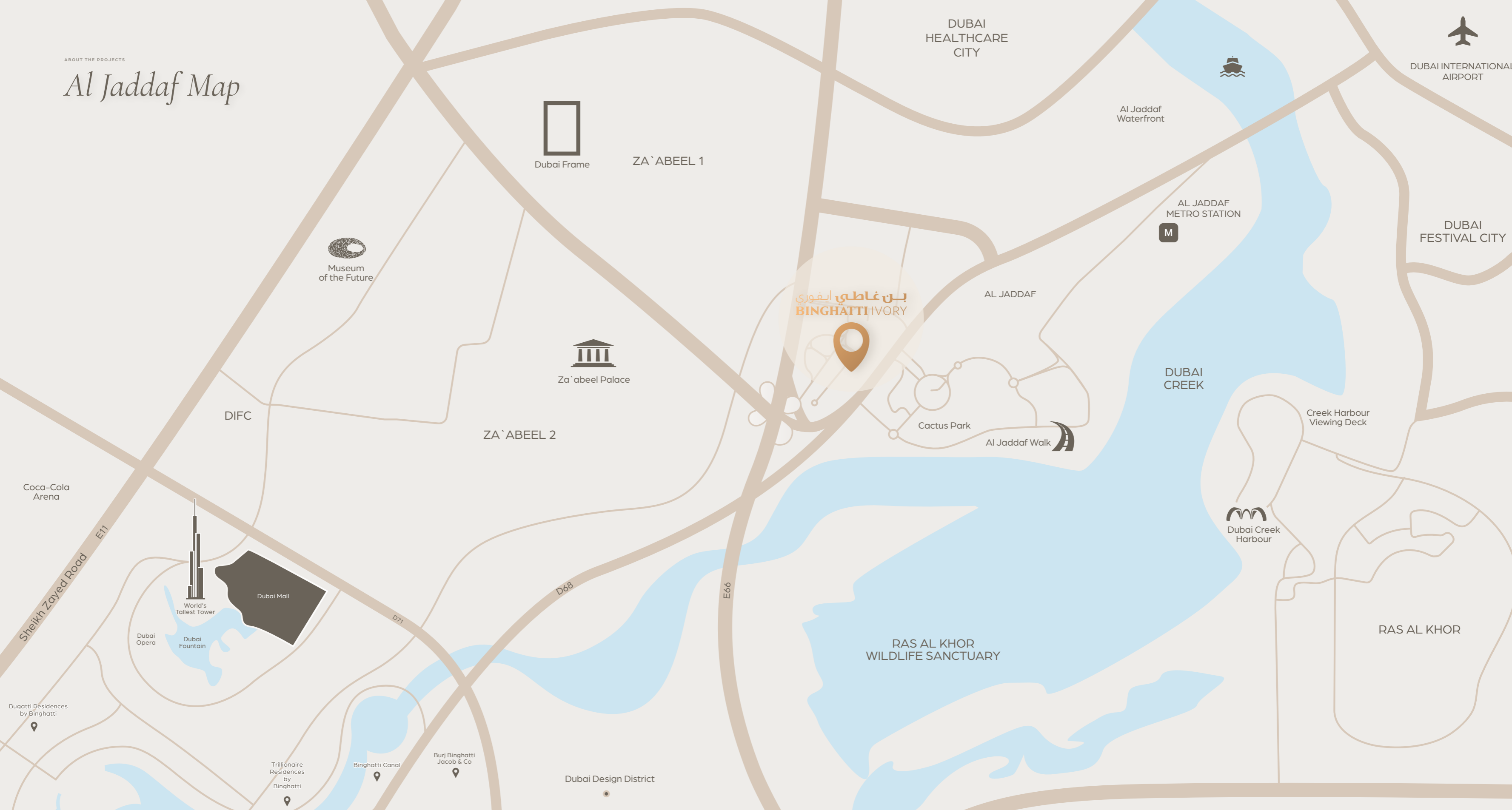
TOTAL UNITS

Residential units - 331

Shop (Ground Floor) - 01

ABOUT THE PROJECTS

Al Jaddaf Map



Burj Khalifa & Downtown Dubai
3-5 MINUTES



Dubai Opera
3-5 MINUTES



The Dubai Mall
3-5 MINUTES



Dubai Design District
5-8 MINUTES



Meydan Racecourse
5-10 MINUTES



Ras Al Khor Wildlife Sanctuary
5-10 MINUTES



Museum of the Future
4-6 MINUTES



Dubai Frame
4-6 MINUTES



Al Jaddaf Walk
2-3 MINUTES

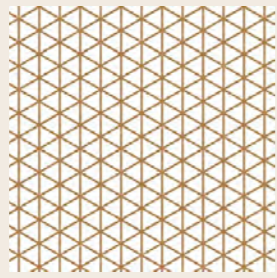


Details

Design 02

Material Lists

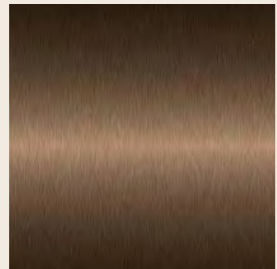
Lobby Materials



Metal Mesh



Travertine



Copper





بـيـنـهـاـتـي
BINGHATTI



بن غاطي
BINGHATTI



بن غاطي
BINGHATTI



DESIGN DETAILS

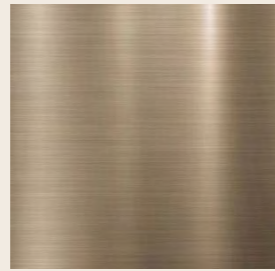
DESIGN DETAILS

Material Lists

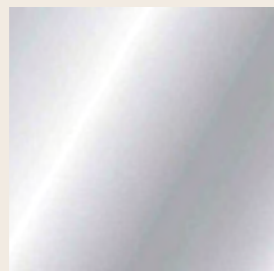
Apartment Materials



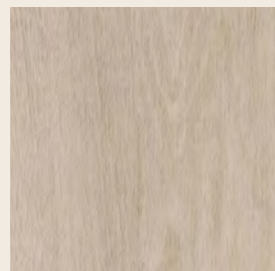
Wood Porcelain



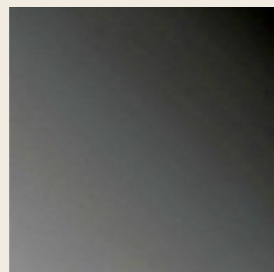
Brushed Brass



Mirror



Tan Oak Wood



Black Tinted Glass

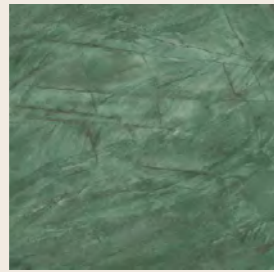






Material Lists

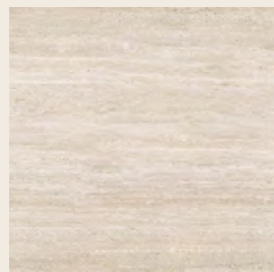
Bathroom Materials



Exotic Green Porcelain



Tan Oak Wood



Travertine





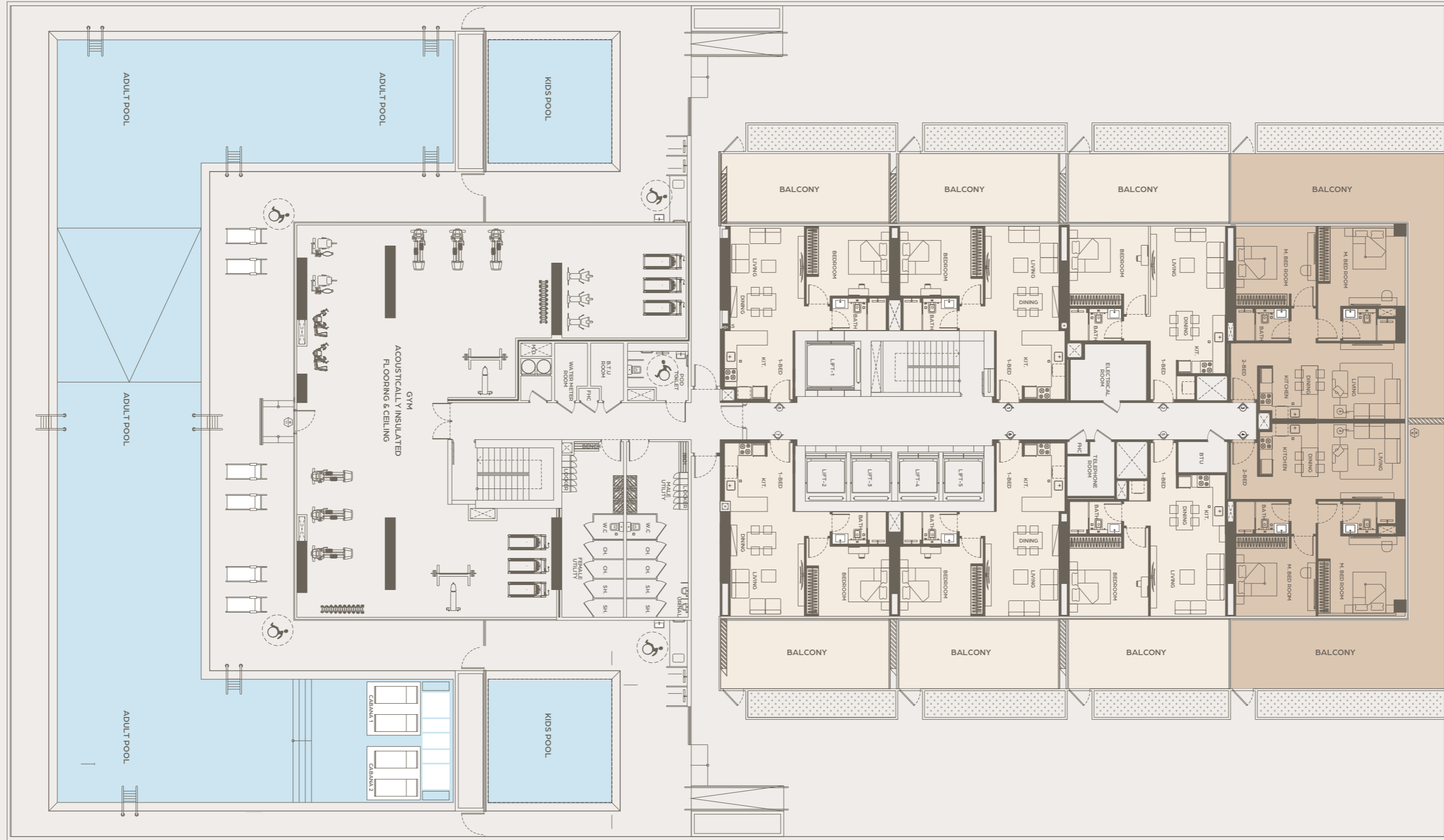


Floor Plans

03

Typical Floor Plan

First Floor



STUDIO



1 BEDROOM



2 BEDROOM

Disclaimer: 1. All room dimensions are measured to structural elements and exclude wall finishes and construction tolerances. 2. All dimensions have been provided by our consultant architects. 3. All materials, dimensions and drawings are approximate. Information is subject to change without notice. 4. Actual suite area may vary from the stated area. Drawings not to scale. The developer reserves the right to make revisions. 5. Calculation of suite area is measured as the area bounded by the centre line of demising or partition walls separating one unit from another unit, the exterior face of all exterior walls, and the exterior face of the corridor wall enclosing the adjoining unit. 6. Calculation of balcony area is measured as the area bounded by the centre line of demising or partition walls separating one unit from another unit, the outmost face of the enclosing guard and the external face of the adjoining balcony. 7. The units are measured at typical floor in the building. Columns may vary in size depending on the floor level. 8. For each unit type, unit sizes and details might be slightly different. Please refer to the sales and purchase agreement for the actual size of each specific unit.

نموذج 1: إن أبعاد الغرف يتم قياسها طبقاً للمعايير الهيكلية مع استبعاد تشطيبات الجدران ودرجة تحميل البناء. 2. جميع القياسات تم تزويدها من قبل المهندسين المعماريين الاستشاريين لدينا. 3. جميع المواد والأبعاد والرسومات تقريبية. تخضع المعلومات للتغيير دون إشعار مسبق. 4. قد تختلف منطقة الجناح الفعلي عن المساحة المذكورة في الرسومات إن يتم توسيع نطاقها بحفظ المظهر الناتج في إدارة التشطيبات. 5. يتم قياس حساب منطقة الجناح كمنطقة الجناح المركزي للجدران الفاصلة التي تفصل وحدة عن وحدة أخرى، والوجه الخارجي لجميع الجدران الخارجية، والوجه الخارجي لحائط المحيط بالوحدة المجاورة. 6. يتم قياس منطقة الشرفة على أنها المنطقة التي تحدها الجدران المركزية للجدران الفاصلة والفاصلة التي تفصل وحدة عن وحدة أخرى، والوجه الأبعد للجدران المحيطة بالوحدة الخارجية للشرفة المجاورة. 7. يتم قياس الوحدات في الطابق النموذجي في المبني. قد تختلف الأعمدة في الحجم حسب مستوى الطابق. 8. قد تكون أحجام الوحدات والقسائم المتبقية بها مختلفة وتلك حسب نوع الوحدة. يرجى الرجوع إلى نهاية البيع والشراء لمعرفة الحجم الفعلي لكل وحدة.

Typical Floor Plan

2nd, 8th and 15th Floor



- STUDIO
- 1 BEDROOM
- 2 BEDROOM

Disclaimer: 1. All room dimensions are measured to structural elements and exclude wall finishes and construction tolerances. 2. All dimensions have been provided by our consultant architects. 3. All materials, dimensions and drawings are approximate. Information is subject to change without notice. 4. Actual suite area may vary from the stated area. Drawings not to scale. The developer reserves the right to make revisions. 5. Calculation of suite area is measured as the area bounded by the centre line of demising or partition walls separating one unit from another unit, the exterior face of all exterior walls, and the exterior face of the corridor wall enclosing the adjoining unit. 6. Calculation of balcony area is measured as the area bounded by the centre line of demising or partition walls separating one unit from another unit, the outmost face of the enclosing guard and the external face of the adjoining balcony. 7. The units are measured at typical floor in the building. Columns may vary in size depending on the floor level. 8. For each unit type, unit sizes and details might be slightly different. Please refer to the sales and purchase agreement for the actual size of each specific unit.

نويه: 1. ابعاد الغرف يتم قياسها طبقاً للمعايير الهيكلية مع استبعاد تشطيبات الجدران ودراسة تحمل البناء. 2. جميع القياسات تم تزويدها من قبل المهندسين المعماريين الاستشاريين لدينا. 3. جميع المواد والأبعاد والرسومات تقريبية. تخضع المعلومات للتغيير دون إشعار مسبق. 4. قد تختلف مساحة الجناح العلوي عن المساحة المذكورة في الرسومات. 5. يتم قياس مساحة الجناح كمنطقة الجناح المحيطة بالوحدة المجاورة. 6. يتم قياس مساحة الشرفة على أنها المنطقة التي يحدها الخط المركزي للجدران الفاصلة أو الفاصلة التي تفصل وحدة عن وحدة أخرى. 7. يتم قياس الوحدات والشقق المتعلقة بها مختلفة وذلك حسب نوع الوحدة. يرجى الرجوع إلى نهاية البيع والشراء لمعرفة الحجم الفعلي لكل وحدة. 8. يتم قياس الوحدات في الطابق النموذجي في المبني. قد تختلف الأعمدة في الحجم حسب مستوى الطابق. 9. قد تكون أحجام الوحدات والشقق المتعلقة بها مختلفة وذلك حسب نوع الوحدة. يرجى الرجوع إلى نهاية البيع والشراء لمعرفة الحجم الفعلي لكل وحدة.

Typical Floor Plan

3rd to 7th, 9th to 14th and 16th to 20th Floor



- STUDIO
- 1 BEDROOM
- 2 BEDROOM

Disclaimer: 1. All room dimensions are measured to structural elements and exclude wall finishes and construction tolerances. 2. All dimensions have been provided by our consultant architects. 3. All materials, dimensions and drawings are approximate. Information is subject to change without notice. 4. Actual suite area may vary from the stated area. Drawings not to scale. The developer reserves the right to make revisions. 5. Calculation of suite area is measured as the area bounded by the centre line of demising or partition walls separating one unit from another unit, the exterior face of all exterior walls, and the exterior face of the corridor wall enclosing the adjoining unit. 6. Calculation of balcony area is measured as the area bounded by the centre line of demising or partition walls separating one unit from another unit, the outmost face of the enclosing guard and the external face of the adjoining balcony. 7. The units are measured at typical floor in the building. Columns may vary in size depending on the floor level. 8. For each unit type, unit sizes and details might be slightly different. Please refer to the sales and purchase agreement for the actual size of each specific unit.

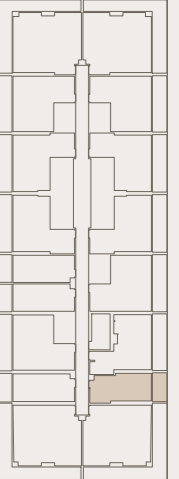
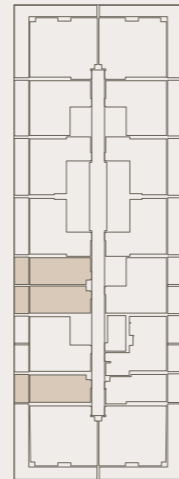
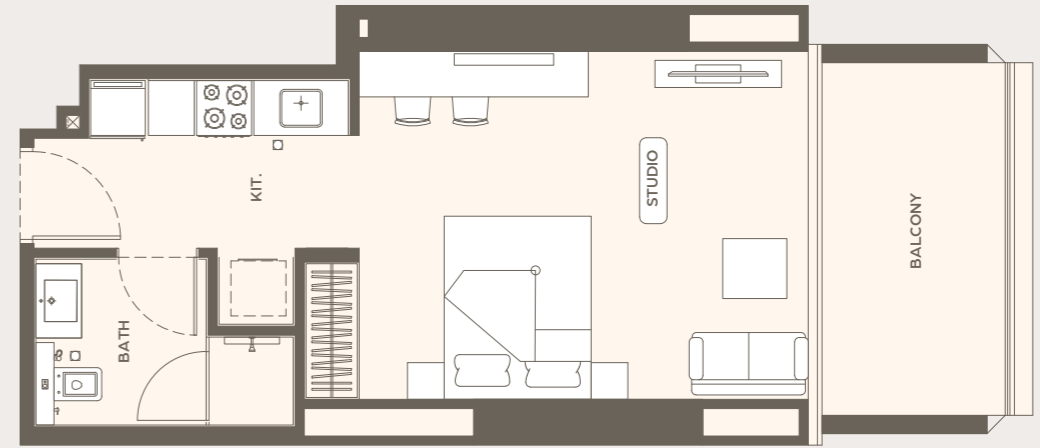
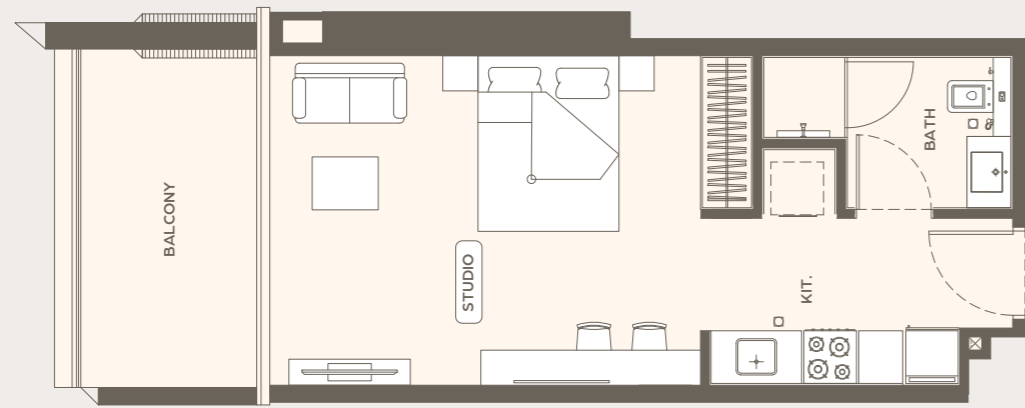
نموذج 1: أبعاد الغرف يتم قياسها طبقاً للمعايير الهيكلية مع استبعاد تشطيبات الجدران ودرجة تحمل البناء. 2. جميع القياسات تم تزويدها من قبل المهندسين المعماريين الاستشاريين لدينا. 3. جميع المواد والأبعاد والرسومات تقريبية. تخضع المعلومات للتغيير دون إشعار مسبق. 4. قد تختلف مساحة الجناح العلوي عن المساحة المذكورة في الرسومات أو يتم توسيع نطاقها بحفظ الطور بالحق في إدارة التشطيبات. 5. يتم قياس مساحة الجناح كمنطقة الجناح المحيطة بالوحدة المركزية للجدران الفاصلة التي تفصل وحدة عن وحدة أخرى. ووجه الخارجي لجميع الجدران الخارجية، ووجه المحيط بالوحدة المجاورة. 6. يتم قياس مساحة الشرفة على أنها المنطقة التي تحدها الجدار المركزي للجدران الفاصلة أو الفاصلة التي تفصل وحدة عن وحدة أخرى. والوحدة الأبعد للجدار من المرفق والوحدة الخارجي للشرفة المجاورة. 7. يتم قياس الوحدات في الطابق النموذجي في المبني. قد تختلف الأعمدة في الحجم حسب مستوى الطابق. 8. قد تكون أحجام الوحدات والتفاصيل المتغيرة بها مختلفة وذلك حسب نوع الوحدة. يرجى الرجوع إلى اتفاقية البيع والشراء لمعرفة الحجم الفعلي لكل وحدة.

*A Harbour for the
Discerning Explorer*



Studio | Type 01

Studio | Type 02



AREA	SQ.M	SQ.FT
SUITE AREA	35.13 m ²	378.14 ft ²
BALCONY AREA	8.87 m ²	95.48 ft ²
TOTAL UNITE AREA	44.00 m ²	473.61 ft ²

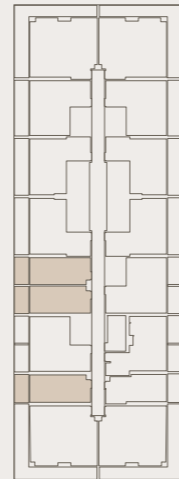
AREA	SQ.M	SQ.FT
SUITE AREA	34.71 m ²	373.62 ft ²
BALCONY AREA	8.87 m ²	95.48 ft ²
TOTAL UNITE AREA	43.58 m ²	469.09 ft ²

Disclaimer: 1. All room dimensions are measured to structural elements and exclude wall finishes and construction tolerances. 2. All dimensions have been provided by our consultant architects. 3. All materials, dimensions and drawings are approximate. Information is subject to change without notice. 4. Actual suite area may vary from the stated area. Drawings not to scale. The developer reserves the right to make revisions. 5. Calculation of suite area is measured as the area bounded by the centre line of demising or partition walls separating one unit from another unit, the exterior face of all exterior walls, and the exterior face of the corridor wall enclosing the adjoining unit. 6. Calculation of balcony area is measured as the area bounded by the centre line of demising or partition walls separating one unit from another unit, the outmost face of the enclosing guard and the external face of the adjoining balcony. 7. The units are measured at typical floor in the building. Columns may vary in size depending on the floor level. 8. For each unit type, unit sizes and details might be slightly different. Please refer to the sales and purchase agreement for the actual size of each specific unit.

توضيح: 1. أبعاد الغرف يتم قياسها طبقاً لمعايير الهيكلية مع استبعاد تشطيبات الجدران ودرجة تحمل البناء. 2. جميع القياسات تم تزويرها من قبل المهندسين المعماريين الاستشاريين لدينا. 3. جميع المواد والأبعاد والرسومات تقريبية. تخضع المعلومات للتغيير دون إشعار مسبق. 4. قد تختلف مساحة الجناح الفعلي عن المساحة المذكورة في الرسومات إن يتم توسيع نطاقها. يحفظ المطور بالحق في إجراء التعديلات. 5. يتم قياس حساب مساحة الجناح كمنطقة الجناح المحيطة بجدارها المركزي للجدران الفاصلة أو الفاصلة التي تفصل وحدة عن وحدة أخرى. والوجه الخارجي لجميع الجدران الخارجية، والوجه الخارجي الجدار المحيطة بالوحدة المجاورة. 6. يتم قياس حساب مساحة الشرفة على أنها المنطقة التي تحدها الخط المركزي للجدران الفاصلة أو الفاصلة التي تفصل وحدة عن وحدة أخرى. والوجه الأبعد للجدار من المرفق والوجه الخارجي للشرفة المجاورة. 7. يتم قياس الوحدات في الطابق النموذجي في المبني. قد تختلف الأعمدة في الحجم حسب مسوى الطابق. 8. قد تكون أحجام الوحدات والتفاصيل المتعلقة بها مختلفة وذلك حسب نوع الوحدة. يرجى الرجوع إلى اتفاقية البيع والشراء لمعرفة الحجم الفعلي لكل وحدة.

Studio

Isometric View



AREA	SQ.M	SQ.FT
SUITE AREA	35.13 m ²	378.14 ft ²
BALCONY AREA	8.87 m ²	95.48 ft ²
TOTAL UNITE AREA	44.00 m ²	473.61 ft ²

Disclaimer: 1. All room dimensions are measured to structural elements and exclude wall finishes and construction tolerances. 2. All dimensions have been provided by our consultant architects. 3. All materials, dimensions and drawings are approximate. Information is subject to change without notice. 4. Actual suite area may vary from the stated area. Drawings not to scale. The developer reserves the right to make revisions. 5. Calculation of suite area is measured as the area bounded by the centre line of demising or partition walls separating one unit from another unit, the exterior face of all exterior walls, and the exterior face of the corridor wall enclosing the adjoining unit. 6. Calculation of balcony area is measured as the area bounded by the centre line of demising or partition walls separating one unit from another unit, the outmost face of the enclosing guard and the external face of the adjoining balcony. 7. The units are measured at typical floor in the building. Columns may vary in size depending on the floor level. 8. For each unit type, unit sizes and details might be slightly different. Please refer to the sales and purchase agreement for the actual size of each specific unit.

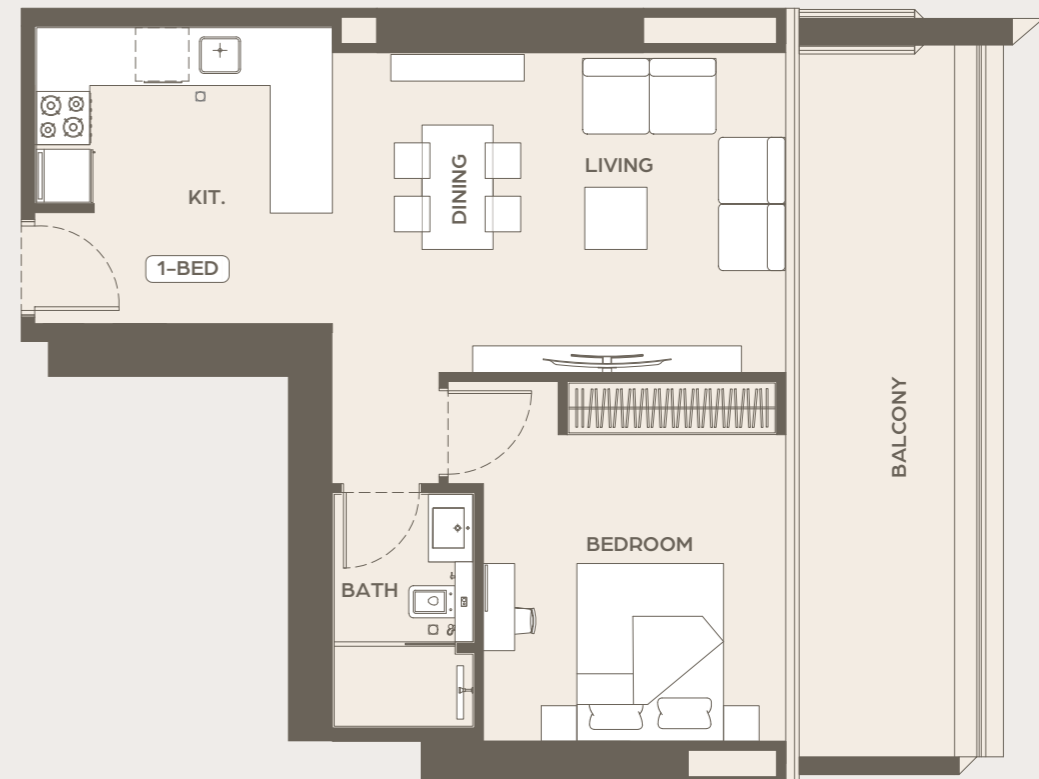


*Unwavering Craftsmanship
and Sustainability*



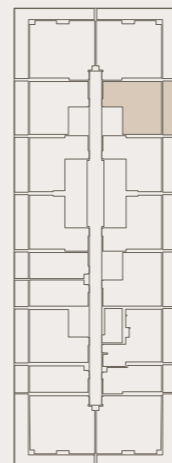
1 Bedroom | Type 01

1 Bedroom | Type 02



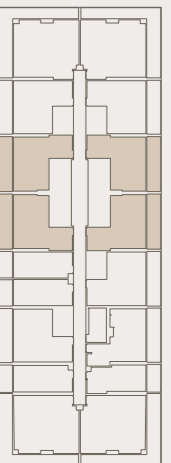
AREA	SQ.M	SQ.FT
SUITE AREA	57.05 m ²	614.08 ft ²
BALCONY AREA	16.54 m ²	178.04 ft ²
TOTAL UNITE AREA	73.59 m ²	792.12 ft ²

FLAT DESIGN COMPONENTS	
BATH	4 m ²
BEDROOM	16 m ²
LIVING & DINING	19 m ²
KITCHEN	7 m ²
CORRIDOR	7 m ²
LIVING & DINING	1 m ²



AREA	SQ.M	SQ.FT
SUITE AREA	55.90 m ²	601.70 ft ²
BALCONY AREA	16.93 m ²	182.23 ft ²
TOTAL UNITE AREA	72.83 m ²	783.94 ft ²

FLAT DESIGN COMPONENTS	
BATH	4 m ²
BEDROOM	14 m ²
LIVING & DINING	18 m ²
KITCHEN	7 m ²
CORRIDOR	6 m ²



Disclaimer: 1. All room dimensions are measured to structural elements and exclude wall finishes and construction tolerances. 2. All dimensions have been provided by our consultant architects. 3. All materials, dimensions and drawings are approximate. Information is subject to change without notice. 4. Actual suite area may vary from the stated area. Drawings not to scale. The developer reserves the right to make revisions. 5. Calculation of suite area is measured as the area bounded by the centre line of demising or partition walls separating one unit from another unit, the exterior face of all exterior walls, and the exterior face of the corridor wall enclosing the adjoining unit. 6. Calculation of balcony area is measured as the area bounded by the centre line of demising or partition walls separating one unit from another unit, the outmost face of the enclosing guard and the external face of the adjoining balcony. 7. The units are measured at typical floor in the building. Columns may vary in size depending on the floor level. 8. For each unit type, unit sizes and details might be slightly different. Please refer to the sales and purchase agreement for the actual size of each specific unit.

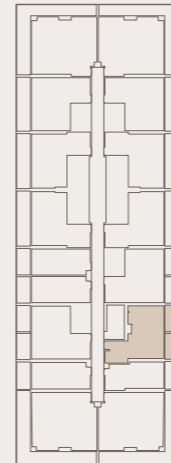
نويه 1 ان ابعاد الغرف يتم قياسها طبقاً للعناصر الهيكلية مع استبعاد تشطيبات الجدران ودرجة تحمل البناء. 2 جميع القياسات تم تزويرها من قبل المهندسين المعماريين الاستشاريين لدينا. 3 جميع المواد والأبعاد والرسومات تقريبية. تضع المعلومات للتقدير دون اشارة مسبق. 4 قد تختلف منطقة الجناح الفعلي عن المساحة المذكورة في الرسومات او يتم توسيع نطاقها. يحفظ المصور بالحق في اجراء التعديلات. 5 يتم قياس منطقة الجناح كمنطقة الجناح المركزي للجدران الفاصلة او الفاصلة التي تفصل وحدة عن وحدة أخرى. والوجه الخارجي لجميع الجدران الخارجية. والوجه الخارجي المحيط بالوحدة المجاورة. 6 ويقاس حساب منطقة الشرفة على أنها المنطقة التي تحدها الخط المركزي للجدران الفاصلة او الفاصلة التي تفصل وحدة عن وحدة أخرى. والوجه الأبعد للجدار من المرفق والوجه الخارجي للشرفة المجاورة. 7 يتم قياس الوحدات في الطابق النموذجي في المبني. قد تختلف الأعمدة في الحجم حسب مسوى الطابق. 8 قد تكون أحجام الوحدات والفاصل بينها مختلفة وذلك حسب نوع الوحدة. يرجى الرجوع إلى اتفاقية البيع والشراء لمعرفة الحجم الفعلي لكل وحدة.

1 Bedroom | Type 03

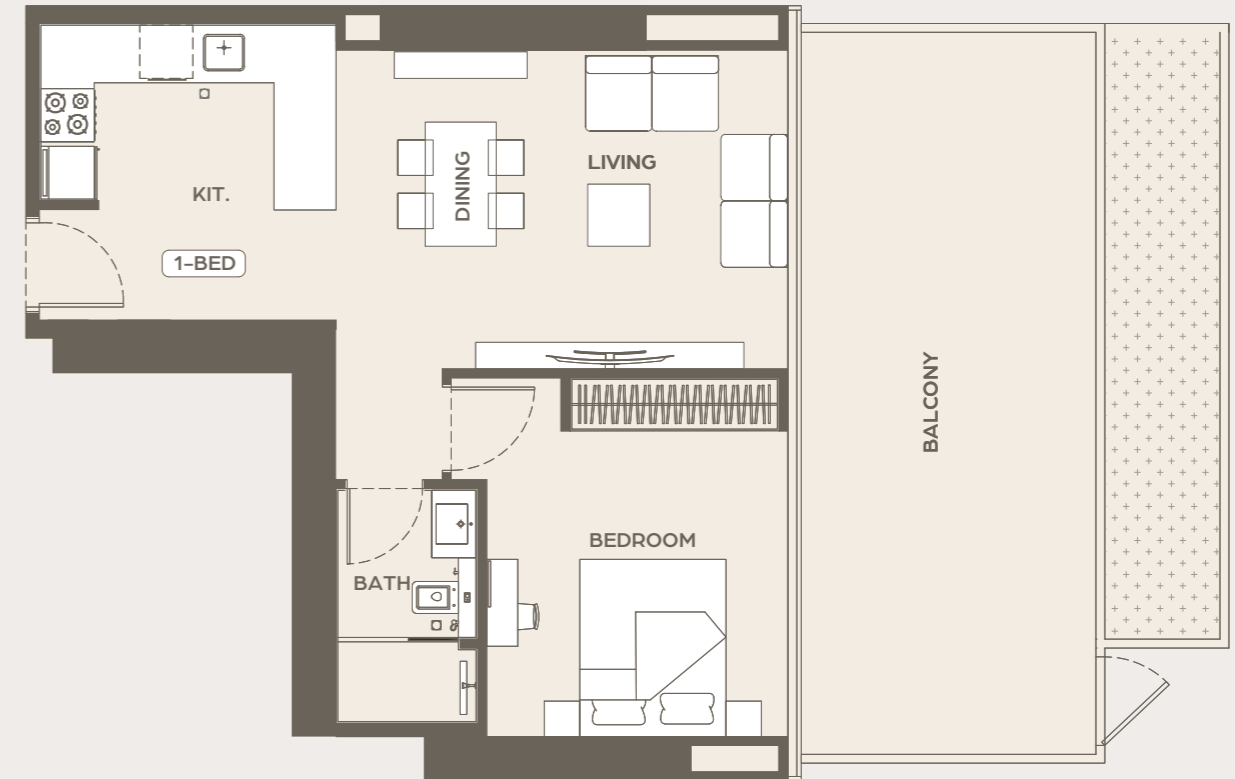


AREA	SQ.M	SQ.FT
SUITE AREA	54.15m ²	582.87 ft ²
BALCONY AREA	16.57 m ²	178.36 ft ²
TOTAL UNITE AREA	70.72 m ²	761.22 ft ²

FLAT DESIGN COMPONENTS	
BATH	4 m ²
BEDROOM	14 m ²
LIVING & DINING	16 m ²
KITCHEN	6 m ²
CORRIDOR	7 m ²

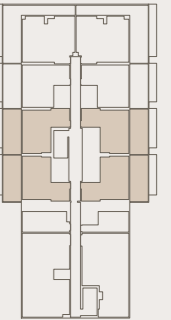


1 Bedroom | Type 04



AREA	SQ.M	SQ.FT
SUITE AREA	55.88 m ²	601.49 ft ²
BALCONY AREA	28.46 m ²	306.34 ft ²
TOTAL UNITE AREA	84.34 m ²	907.83 ft ²

FLAT DESIGN COMPONENTS	
BATH	4 m ²
BEDROOM	14 m ²
LIVING & DINING	18 m ²
KITCHEN	7 m ²
CORRIDOR	6 m ²



Disclaimer: 1. All room dimensions are measured to structural elements and exclude wall finishes and construction tolerances. 2. All dimensions have been provided by our consultant architects. 3. All materials, dimensions and drawings are approximate. Information is subject to change without notice. 4. Actual suite area may vary from the stated area. Drawings not to scale. The developer reserves the right to make revisions. 5. Calculation of suite area is measured as the area bounded by the centre line of demising or partition walls separating one unit from another unit, the exterior face of all exterior walls, and the exterior face of the corridor wall enclosing the adjoining unit. 6. Calculation of balcony area is measured as the area bounded by the centre line of demising or partition walls separating one unit from another unit, the outmost face of the enclosing guard and the external face of the adjoining balcony. 7. The units are measured at typical floor in the building. Columns may vary in size depending on the floor level. 8. For each unit type, unit sizes and details might be slightly different. Please refer to the sales and purchase agreement for the actual size of each specific unit.

نويه 1 ان ابعاد الغرف يتم قياسها طبقا للعناصر الهيكلية مع استبعاد تشطيبات الجدران ودرحة تحمل البناء. 2 جميع القياسات لجزء واحد من قبل المهندسين المعماريين الاستشاريين لدينا. 3 جميع المواد والابعاد والرسومات تقريبية. تضع المعلومات للتعبير دون اشارة مسبق. 4 قد تختلف مساحة الجناح الفعلي عن المساحة المذكورة الرسومات ان يتم توسيع نطاقها. يحفظ المطور بالحق في اجراء التعديلات. 5 يتم قياس مساحة الجناح كخطية وحدها الخط المركزي للجدران الفاصلة التي تفصل وحدة عن وحدة اخرى. والوجه الخارجي لجميع الجدران الخارجية، والوجه الخارجي المحيط بالوحدة المجاورة. 6 ويقاس حساب مساحة الشرفة على انها المنطقة التي تحدها الخط المركزي للجدران الفاصلة والفاصلة التي تفصل وحدة عن وحدة اخرى. والوجه الأبعد للجدار من المرفق والوجه الخارجي للشرفة المجاورة. 7 يتم قياس الوحدات في الطابق النموذجي في المبني. قد تختلف الأعمدة في الحجم حسب مسوى الطابق. 8 قد تكون احجام الوحدات والفاصل بينها مختلفة وذلك حسب نوع الوحدة. يرجى الرجوع إلى اتفاقية البيع والشراء لمعرفة الحجم الفعلي لكل وحدة.

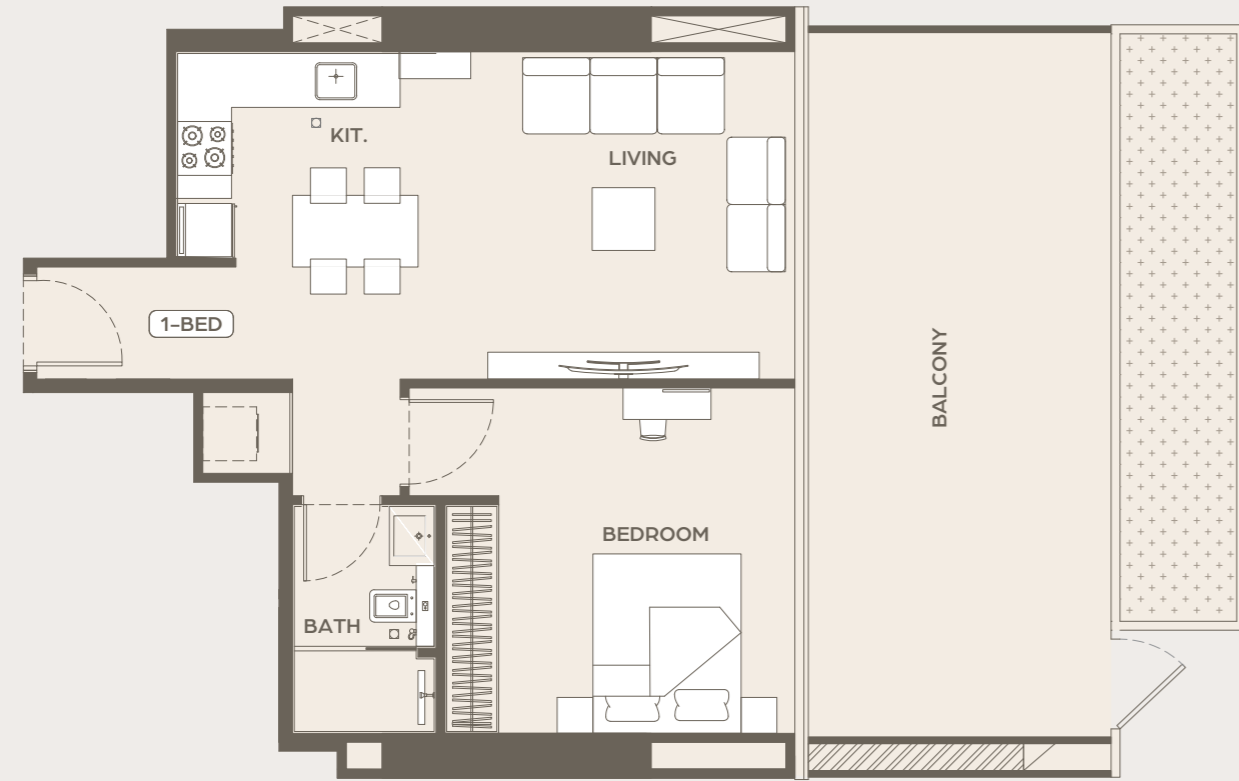
FLOOR PLANS

A Meticulous Material Palette

FLOOR PLANS

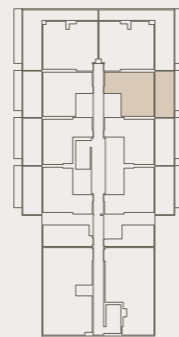


1 Bedroom | Type 05



AREA	SQ.M	SQ.FT
SUITE AREA	57.00 m ²	613.54 ft ²
BALCONY AREA	27.94 m ²	300.74 ft ²
TOTAL UNITE AREA	84.94 m ²	914.29 ft ²

FLAT DESIGN COMPONENTS	
BATH	4 m ²
BEDROOM	16 m ²
LIVING & DINING	19 m ²
KITCHEN	7 m ²
CORRIDOR	7 m ²
LAUNDRY	1 m ²

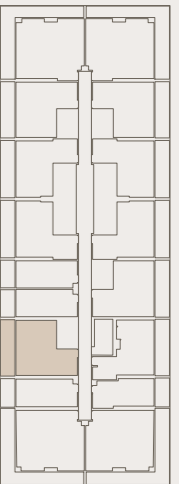


1 Bedroom | Type 06



AREA	SQ.M	SQ.FT
SUITE AREA	58.09 m ²	625.28 ft ²
BALCONY AREA	16.57 m ²	178.36 ft ²
TOTAL UNITE AREA	74.66 m ²	803.63 ft ²

FLAT DESIGN COMPONENTS	
BATH	4 m ²
BEDROOM	16 m ²
LIVING & DINING	19 m ²
KITCHEN	7 m ²
CORRIDOR	7 m ²
LAUNDRY	1 m ²



Disclaimer: 1. All room dimensions are measured to structural elements and exclude wall finishes and construction tolerances. 2. All dimensions have been provided by our consultant architects. 3. All materials, dimensions and drawings are approximate. Information is subject to change without notice. 4. Actual suite area may vary from the stated area. Drawings not to scale. The developer reserves the right to make revisions. 5. Calculation of suite area is measured as the area bounded by the centre line of demising or partition walls separating one unit from another unit, the exterior face of all exterior walls, and the exterior face of the corridor wall enclosing the adjoining unit. 6. Calculation of balcony area is measured as the area bounded by the centre line of demising or partition walls separating one unit from another unit, the outmost face of the enclosing guard and the external face of the adjoining balcony. 7. The units are measured at typical floor in the building. Columns may vary in size depending on the floor level. 8. For each unit type, unit sizes and details might be slightly different. Please refer to the sales and purchase agreement for the actual size of each specific unit.

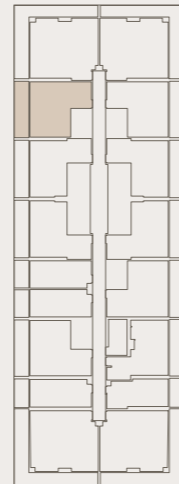
نموذج 1: إن أبعاد الغرف يتم قياسها طبقاً للعناصر الهيكلية مع استبعاد تشطيبات الجدران ودرجة تحمل البناء. 2: جميع القياسات تم تزويدها من قبل المهندسين المعماريين الاستشاريين لدينا. 3: جميع المواد والأبعاد والرسومات تقريبية. تخضع المعلومات للتغيير دون إشعار مسبق. 4: قد تختلف مساحة الجناح الفعلي عن المساحة المذكورة في الرسومات إن يتم توسيع نطاقها. يحفظ المصور بالحق في إجراء التعديلات. 5: يتم قياس مساحة الجناح كمنطقة محددة بخط المركز للجدران الفاصلة التي تفصل وحدة عن وحدة أخرى، والوجه الخارجي لجميع الجدران الخارجية، والوجه المحيطة بالوحدة المجاورة. 6: ويقاس حساب منطقة الشرفة على أنها المنطقة التي تحدها الخط المركزي للجدران الفاصلة أو الفاصلة التي تفصل وحدة عن وحدة أخرى، والوجه الأبعد للجدار من المرفق والوجه الخارجي للشرفة المجاورة. 7: يتم قياس الوحدات في الطابق النموذجي في المبني. قد تختلف الأعمدة في الحجم ومسوى الطابق. 8: قد تكون أحجام الوحدات والتفاصيل المتعلقة بها مختلفة وذلك حسب نوع الوحدة. يرجى الرجوع إلى اتفاقية البيع والشراء لمعرفة الحجم الفعلي لكل وحدة.

1 Bedroom | Type 07

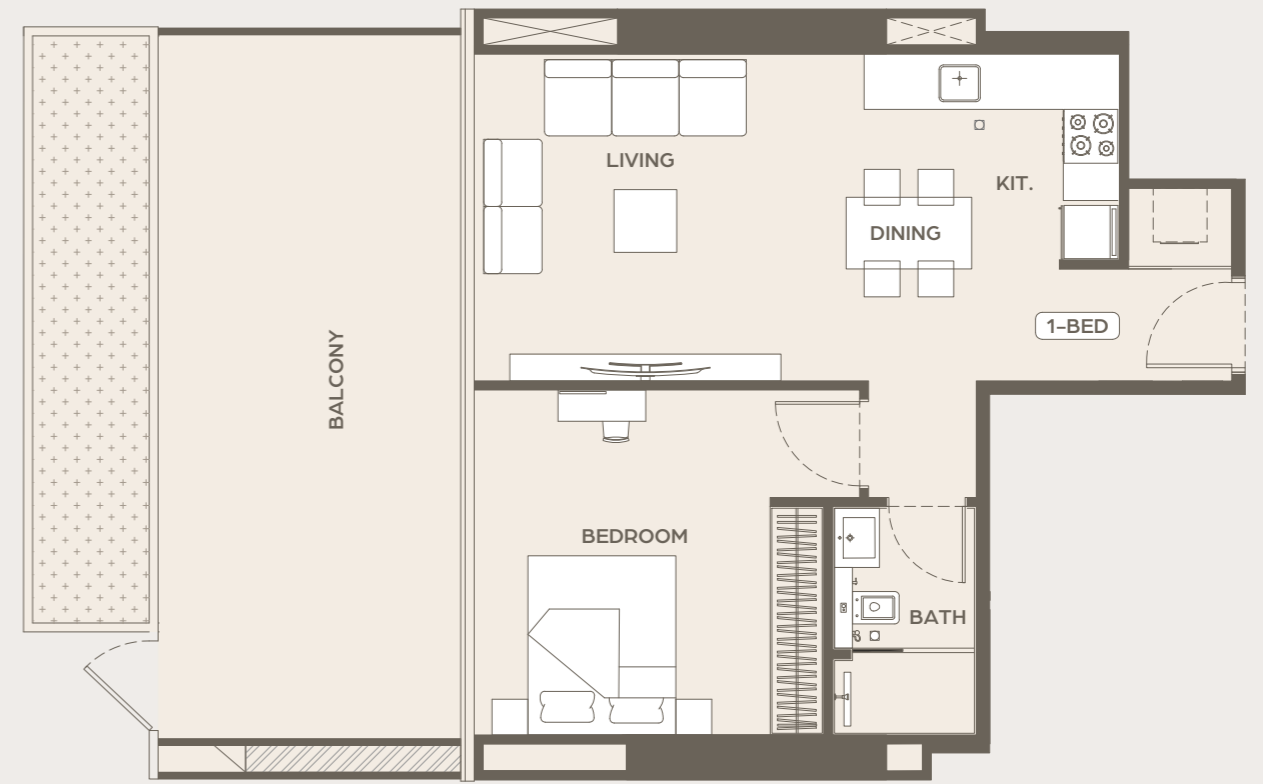


AREA	SQ.M	SQ.FT
SUITE AREA	57.05 m ²	614.08 ft ²
BALCONY AREA	16.54 m ²	178.04 ft ²
TOTAL UNITE AREA	73.59 m ²	792.12 ft ²

FLAT DESIGN COMPONENTS	
BATH	4 m ²
BEDROOM	16 m ²
LIVING & DINING	19 m ²
KITCHEN	7 m ²
CORRIDOR	7 m ²
LAUNDRY	1 m ²

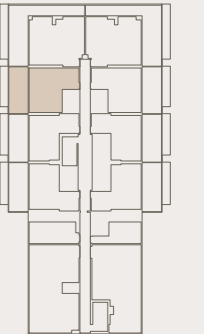


1 Bedroom | Type 08



AREA	SQ.M	SQ.FT
SUITE AREA	57.01 m ²	613.65 ft ²
BALCONY AREA	27.94 m ²	300.74 ft ²
TOTAL UNITE AREA	84.95 m ²	914.39 ft ²

FLAT DESIGN COMPONENTS	
BATH	4 m ²
BEDROOM	16 m ²
LIVING & DINING	19 m ²
KITCHEN	7 m ²
CORRIDOR	7 m ²
LAUNDRY	1 m ²



Disclaimer: 1. All room dimensions are measured to structural elements and exclude wall finishes and construction tolerances. 2. All dimensions have been provided by our consultant architects. 3. All materials, dimensions and drawings are approximate. Information is subject to change without notice. 4. Actual suite area may vary from the stated area. Drawings not to scale. The developer reserves the right to make revisions. 5. Calculation of suite area is measured as the area bounded by the centre line of demising or partition walls separating one unit from another unit, the exterior face of all exterior walls, and the exterior face of the corridor wall enclosing the adjoining unit. 6. Calculation of balcony area is measured as the area bounded by the centre line of demising or partition walls separating one unit from another unit, the outmost face of the enclosing guard and the external face of the adjoining balcony. 7. The units are measured at typical floor in the building. Columns may vary in size depending on the floor level. 8. For each unit type, unit sizes and details might be slightly different. Please refer to the sales and purchase agreement for the actual size of each specific unit.

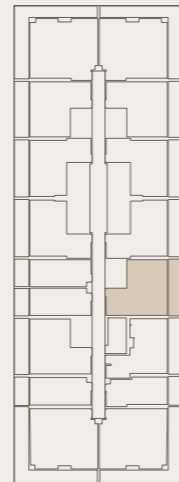
توضيح: 1. أبعاد الغرف يتم قياسها طبقاً للعناصر الهيكلية مع استبعاد تشطيبات الجدران ودرجة تحمل البناء. 2. جميع القياسات لجزء وحدة من قبل المهندسين المعماريين الاستشاريين لدينا. 3. جميع المواد والأبعاد والرسومات تقريبية. تضع المعلومات للتعبير دون إضمار مسبق. 4. قد تختلف مساحة الجناح الفعلي عن المساحة المذكورة في الرسومات أو يتم توسيع نطاقها. يحفظ المطور بالحق في إجراء التغييرات. 5. يتم قياس مساحة الجناح كمنطقة تحدها الخط المركزي للجدران الفاصلة التي تفصل وحدة عن وحدة أخرى، والوجه الخارجي لجميع الجدران الخارجية، والوجه الخارجي للجدار المحيط بالوحدة المجاورة. 6. يتم قياس مساحة الشرفة على أنها المنطقة التي تحدها الخط المركزي للجدران الفاصلة والعمامة التي تفصل وحدة عن وحدة أخرى، والوجه الأبعد للجدار من المرفق والوجه الخارجي للشرفة المجاورة. 7. يتم قياس الوحدات في الطابق النموذجي في المبني. قد تختلف الأعمدة في الحجم حسب مستوى الطابق. 8. قد تكون أحجام الوحدات والتفاصيل المتغيرة بها مختلفة وذلك حسب نوع الوحدة. يرجى الرجوع إلى اتفاقية البيع والشراء لمعرفة الحجم الفعلي لكل وحدة.

1 Bedroom | Type 09



AREA	SQ.M	SQ.FT
SUITE AREA	58.08 m ²	625.17 ft ²
BALCONY AREA	16.79 m ²	180.73 ft ²
TOTAL UNITE AREA	74.87 m ²	805.89 ft ²

FLAT DESIGN COMPONENTS	
BATH	4 m ²
BEDROOM	16 m ²
LIVING & DINING	19 m ²
KITCHEN	7 m ²
CORRIDOR	7 m ²
LAUNDRY	1 m ²

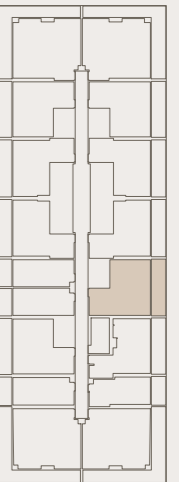


1 Bedroom Isometric View



AREA	SQ.M	SQ.FT
SUITE AREA	58.08 m ²	625.17 ft ²
BALCONY AREA	16.79 m ²	180.73 ft ²
TOTAL UNITE AREA	74.87 m ²	805.89 ft ²

FLAT DESIGN COMPONENTS	
BATH	4 m ²
BEDROOM	16 m ²
LIVING & DINING	19 m ²
KITCHEN	7 m ²
CORRIDOR	7 m ²
LAUNDRY	1 m ²



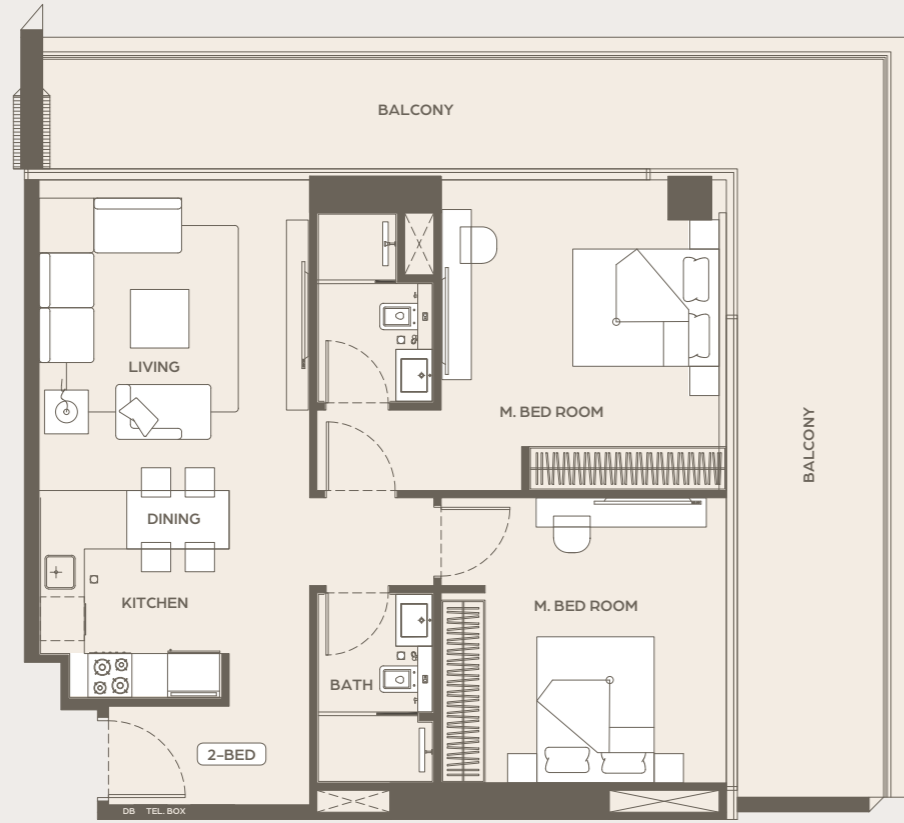
Disclaimer: 1. All room dimensions are measured to structural elements and exclude wall finishes and construction tolerances. 2. All dimensions have been provided by our consultant architects. 3. All materials, dimensions and drawings are approximate. Information is subject to change without notice. 4. Actual suite area may vary from the stated area. Drawings not to scale. The developer reserves the right to make revisions. 5. Calculation of suite area is measured as the area bounded by the centre line of demising or partition walls separating one unit from another unit, the exterior face of all exterior walls, and the exterior face of the corridor wall enclosing the adjoining unit. 6. Calculation of balcony area is measured as the area bounded by the centre line of demising or partition walls separating one unit from another unit, the outmost face of the enclosing guard and the external face of the adjoining balcony. 7. The units are measured at typical floor in the building. Columns may vary in size depending on the floor level. 8. For each unit type, unit sizes and details might be slightly different. Please refer to the sales and purchase agreement for the actual size of each specific unit.

نموذج 1: إن أبعاد الغرف يتم قياسها طبقاً للمعايير الهيكلية مع استبعاد تشطيبات الجدران ودرجة تحمل البناء. 2. جميع القياسات لجزء من وحدةها من قبل المهندسين المعماريين الاستشاريين لدينا. 3. جميع المواد والأبعاد والرسومات تقريبية. تضع المعلومات للتعبير دون إشعار مسبق. 4. قد تختلف مساحة الجناح الفعلي عن المساحة المذكورة في الرسومات إن يتم توسيع نطاقها. يحفظ المطور بالحق في إجراء التغييرات. 5. يتم قياس مساحة الجناح كخطية الجدران المركزية للجدران الفاصلة أو الفاصلة التي تفصل وحدة عن وحدة أخرى. ووجه الخارجي لجميع الجدران الخارجية، ووجه الخارجي في الجدار المحيطة بالوحدة المجاورة. 6. يتم قياس مساحة الشرفة على أنها المنطقة التي تحدها الخط المركزي للجدران الفاصلة أو الفاصلة التي تفصل وحدة عن وحدة أخرى، والوحدة الأبعد للجدار من المرفق والوجه الخارجي للشرفة المجاورة. 7. يتم قياس الوحدات في الطابق النموذجي في المبني. قد تختلف الأعمدة في الحجم حسب مستوى الطابق. 8. قد تكون أحجام الوحدات والتفاصيل المتعلقة بها مختلفة وذلك حسب نوع الوحدة. يرجى الرجوع إلى اتفاقية البيع والشراء لمعرفة الحجم الفعلي لكل وحدة.

*Reimagined for the
Intrepid Spirit*

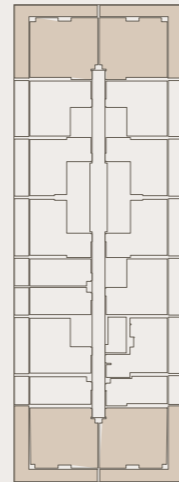


2 Bedroom / Type 01

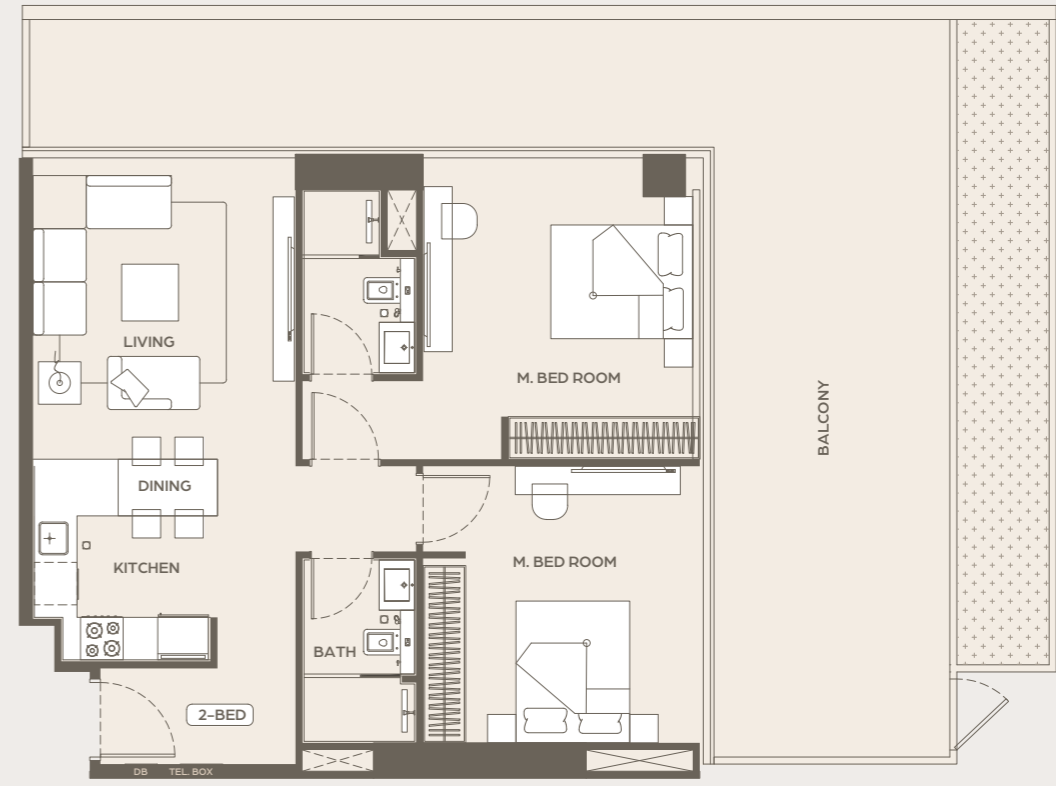


AREA	SQ.M	SQ.FT
SUITE AREA	80.72 m ²	868.86 ft ²
BALCONY AREA	35.87 m ²	386.10 ft ²
TOTAL UNITE AREA	116.59 m ²	1254.96 ft ²

FLAT DESIGN COMPONENTS	
BATH	4 m ²
BEDROOM	15 m ²
LIVING	16 m ²
KITCHEN & DINING	7 m ²
CORRIDOR	8 m ²
M.BATH	4 m ²
M.BEDROOM	18 m ²

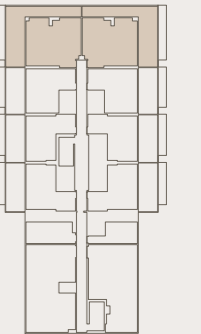


2 Bedroom / Type 02



AREA	SQ.M	SQ.FT
SUITE AREA	80.68 m ²	868.43 ft ²
BALCONY AREA	54.93 m ²	591.26 ft ²
TOTAL UNITE AREA	135.61 m ²	1459.69 ft ²

FLAT DESIGN COMPONENTS	
BATH	4 m ²
BEDROOM	15 m ²
LIVING	16 m ²
KITCHEN & DINING	7 m ²
CORRIDOR	8 m ²
M.BATH	4 m ²
M.BEDROOM	18 m ²



*Embark on a Journey of
Timeless Discovery*





بن غاطي
BINGHATTI