

بن غاطي جروف  
BINGHÄTTI GROVE



# GROVE

*Amidst the verve of here and now,  
a sanctuary takes root*

*Where architecture and nature  
converge in harmony*

**Grove**, a testament to sustainable elegance, an enclave idyll. Where biophilic design meets the serenity of the natural world and the sophistication of contemporary life.

Here, sunlight filters through a canopy of landscaped greenery, casting soft shadows on sleek, sustainable facades.

Each residence is your refuge, thoughtfully designed to cultivate well-being and connection

Natural materials, carefully sourced and crafted, for every surface, inviting touch and inspiring quiet grace.

**Grove** is a place for the discerning, those who value tranquility of nature and refinement of contemporary life.



# BINGHATTI

## *A Legacy of Architectural Artistry*

In the heart of Dubai's vibrant real estate landscape, **Binghatti stands** as a testament to architectural ingenuity and unwavering commitment to excellence.

As a distinguished Emirati property brand, **Binghatti** has carved a niche for itself by creating iconic landmarks that redefine the skyline.


The brand's diverse portfolio caters to a wide spectrum of discerning clientele, offering projects that range from accessible elegance to ultra-high-end luxury. Binghatti's signature design DNA, meticulously woven into each development, sets it apart on the global stage.

With **over 60 projects** valued at more than **AED 40 billion**, Binghatti is the leading privately held developer in the UAE. The company's impressive track record, including the successful delivery of **20,000 units prior to 2024**, underscores its dedication to crafting exceptional living spaces.

Through groundbreaking collaborations with prestigious luxury brands such as **BUGATTI, Mercedes-Benz, and Jacob & Co.**, Binghatti continues to push boundaries and set new benchmarks in the world of branded real estate.





A photograph of a modern Japanese-style garden. The background is a large, curved wall with a white, textured, diamond-shaped pattern. A tree with green foliage is on the left. The foreground is a raked sand area with several large, dark rocks. A rectangular area of the sand is highlighted with a white border.

A place to retreat,  
to restore, to renew  
A sanctuary takes root.

BINGHATTI GROVE



# SERENITY TAKES ROOT

Retreat to where tranquility  
and modernity converge.  
**At Grove**, discover a mode  
of living where sustainable  
luxury flourishes.





ABOUT  
GROVE

01

DESIGN  
DETAILS

02

FLOOR  
PLANS

03





BINGHATTI GROVE



# Thrive in Jumeirah Village Circle

Grove is rooted in Jumeirah Village Circle. It places you at the crossroads of Dubai's vibrant energy and its natural vibrance. Connected to the city's pulse yet offering respite. Imagine awakening to soaring views of the skyline, the constant promise of ambition and growth, while being held by the lush greenery of a private sanctuary.



E44 AL KHAIL ROAD

BURJ AL ARAB

E311 SHEIKH MOHAMMAD BIN ZAYED ROAD

DOWNTOWN DUBAI

GROVE



ABOUT  
GROVE

01



## ABOUT GROVE

Unveiling the design philosophy  
and vision behind Grove.

A serene landmark in the sought-after Jumeirah Village Circle, Grove is designed for those who seek balance above all. Featuring 388 thoughtfully designed 1, 2 and 3 bedroom residences, Grove embodies Binghatti's dedication to realising living spaces that as inspiring as they are sustainable.





# Enriched with Mindful Amenities



ADULTS POOL



KID'S POOL



POOL DECK



OUTDOOR FITNESS AREA



OUTDOOR SEATING AREA



YOGA AREA



BASKETBALL COURT



PADDLE COURT



KID'S PLAY AREA





## NATURALLY INSPIRED

Grove embodies a vision of mindful living, a home where **sustainability and luxury** flourish. It's a testament to a life lived in reverence of all the *places we call home.*





# Project Facts

## PROPERTY TYPE

Residential & Retail

## PLOT AREA

6424.10 SQ. M./ 69148.37 SQFT

## DESCRIPTION

UG + G + 4P + 1ST FLOOR ( AMENITY) +  
42 RES. FLOORS + 1MECH. FLOOR + ROOF

## NUMBER OF UNITS

Residential & Retail

## PROPERTY TYPE

1 BED APARTMENT - 360

2 BED APARTMENT - 20

3 BED APARTMENT - 8

## TOTAL UNITS

Residential Units - 388

SHOP (GROUND FLOOR) - 16





# Paths to The Greater Whole

Grove's considered location in Jumeirah Village Circle, a gateway to major routes and transit options, unlocks access to Dubai's wider wonder. From the heart of Downtown to the soft shores of Jumeirah beach residences, the city becomes a place to constantly thrive. Embrace the freedom to explore, connect, and experience the limitlessness that is Dubai.

## NEARBY AMENITIES

### MALL

1. Circle Mall

### HOSPITAL/CLINIC

1. AStar Medical Clinic
2. Life Medical Center
3. Magnum Family Medical Center
4. Dr. Joy Dental Clinic

### BINGHATTI PROJECTS

- |                        |                        |
|------------------------|------------------------|
| 1. Binghatti Gate      | 15. Binghatti Corner   |
| 2. Binghatti Heights   | 16. Binghatti Lavender |
| 3. Binghatti Mirage    | 17. Binghatti Orchid   |
| 4. Binghatti Rose      | 18. Binghatti Amber    |
| 5. Binghatti Jasmine   | 19. Binghatti Gardenia |
| 6. Binghatti Crest     | 20. Binghatti Azure    |
| 7. Binghatti Luna      | 21. Binghatti Venus    |
| 8. Binghatti Nova      | 22. Binghatti Tulip    |
| 9. Binghatti Gems      | 23. Binghatti Phantom  |
| 10. Binghatti Crescent | 24. Binghatti Galaxy   |
| 11. Dawn by Binghatti  | 25. Binghatti Phoenix  |
| 12. Binghatti Onyx     | 26. Dusk by Binghatti  |
| 13. Binghatti Emerald  | 27. Binghatti Aurora   |
| 14. Binghatti House    | 28. Binghatti Grove    |

### SCHOOL

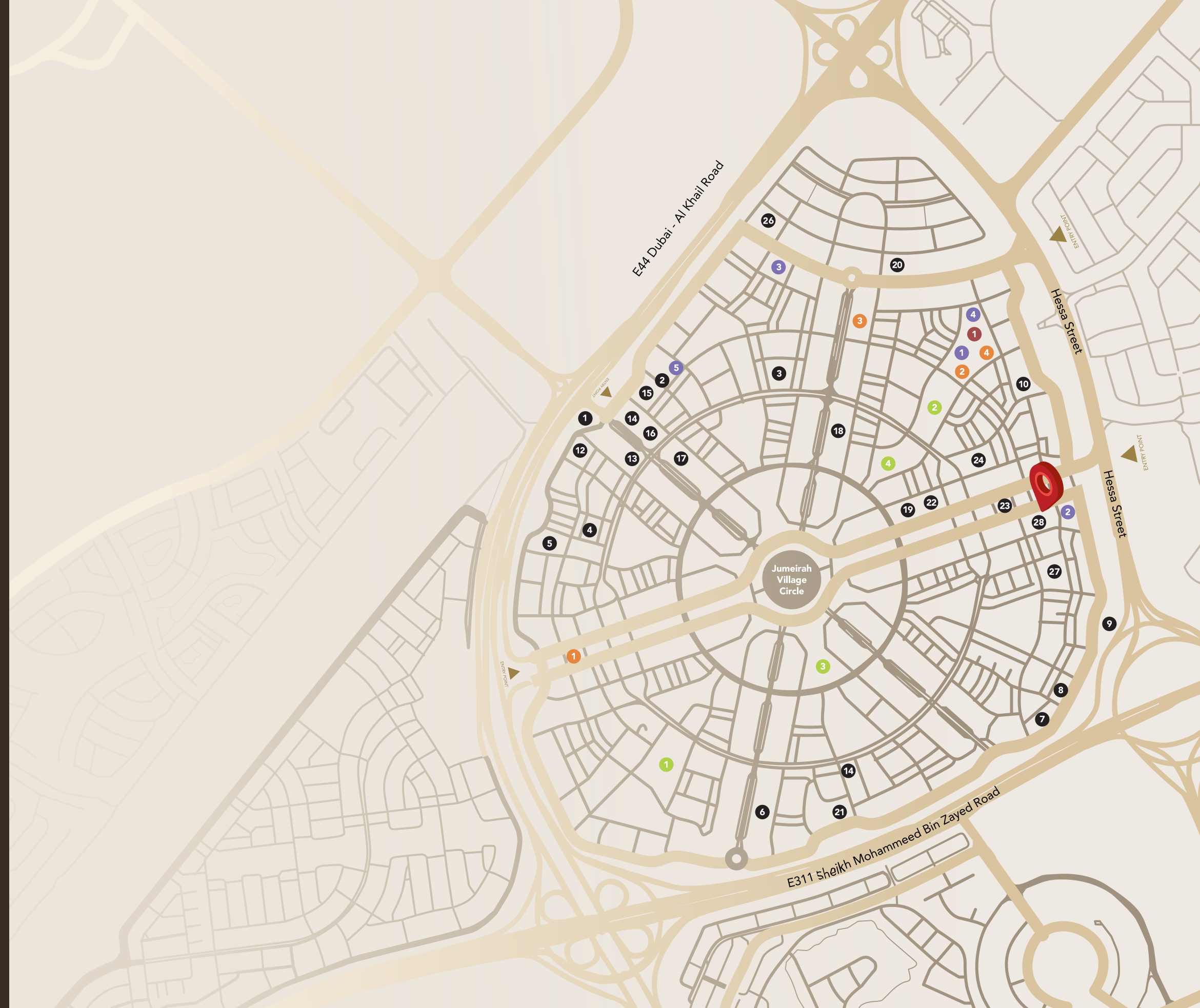
1. JSS International School
2. Kids World Nursery
3. Ladybird Nursery

### PARK

1. Halfa Park
2. RootsCamp
3. Community Park South
4. Community Park North

### SUPERMARKET

1. Spinneys
2. Grandiose
3. Choithrams
4. Nesto Hypermarket
5. Viva Supermarket







BINGHATTI GROVE



02



## **GROVE DESIGN DETAILS**

A showcase of meticulous craftsmanship and attention to detail.

Grove's biophilic architecture embraces the essence of living material, creating a haven of calm in the centre of here and now.





# Grove Material List

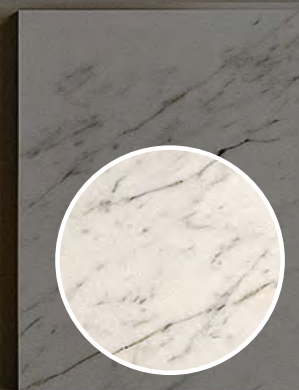
Every element, from the selection of sustainable materials to the seamless integration of indoor and outdoor living, reflects a deep appreciation for the natural world.



Wood  
Porcelain



Iris Crema  
Porcelain



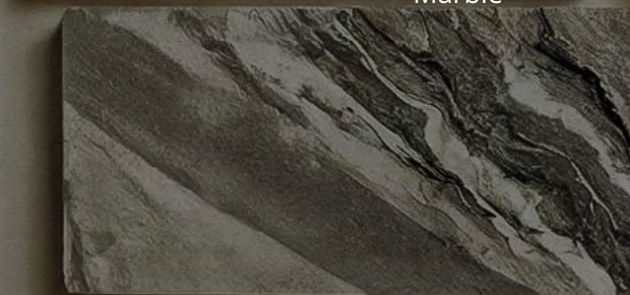
Marble Cipollino  
Nuvolato



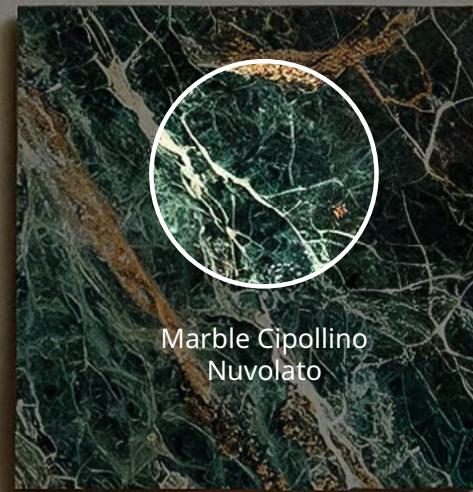
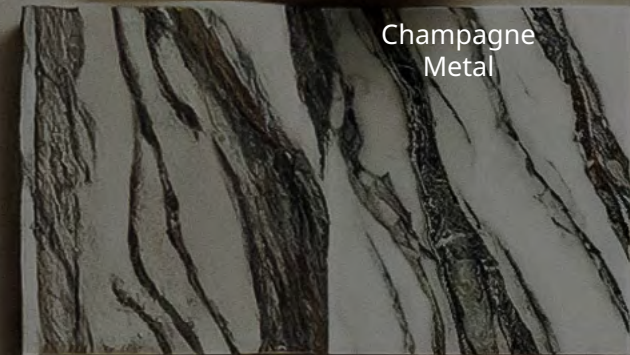
Bronze Glass



Statuario  
Marble



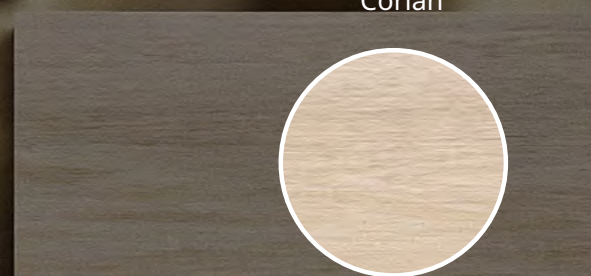
Champagne  
Metal



Marble Cipollino  
Nuvolato



Corian



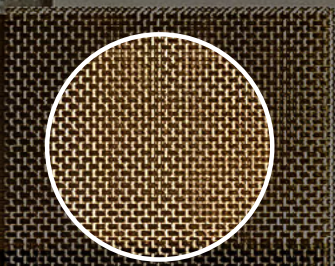
Wood  
Veneer



Marble Cipollino  
Nuvolato



Mirror



Marble Cipollino  
Nuvolato





# A place to retreat, to restore, to renew.

Architectural elements, each echoing the serenity of nature, create spaces of true balance and refined beauty. Grove's facade, a testament to sustainable elegance, seamlessly blends organic materials into a contemporary form.









03



## FLOOR PLANS

Explore the thoughtfully designed floor plans, where functionality and flow create spaces that nurture from within.

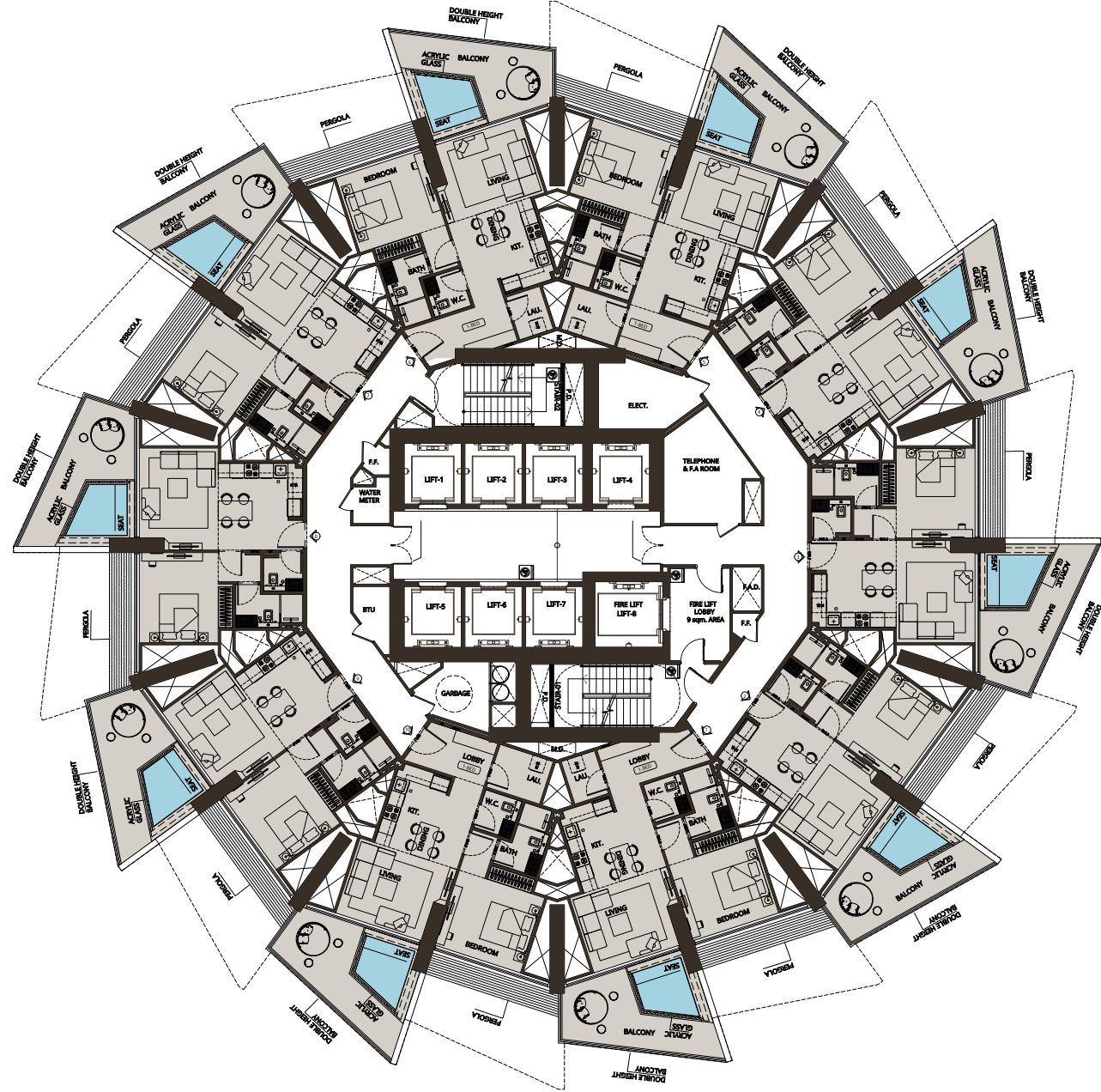
pen-plan layouts and expansive windows fill each residence with natural light, evoking a sense of harmony between self, community and nature.





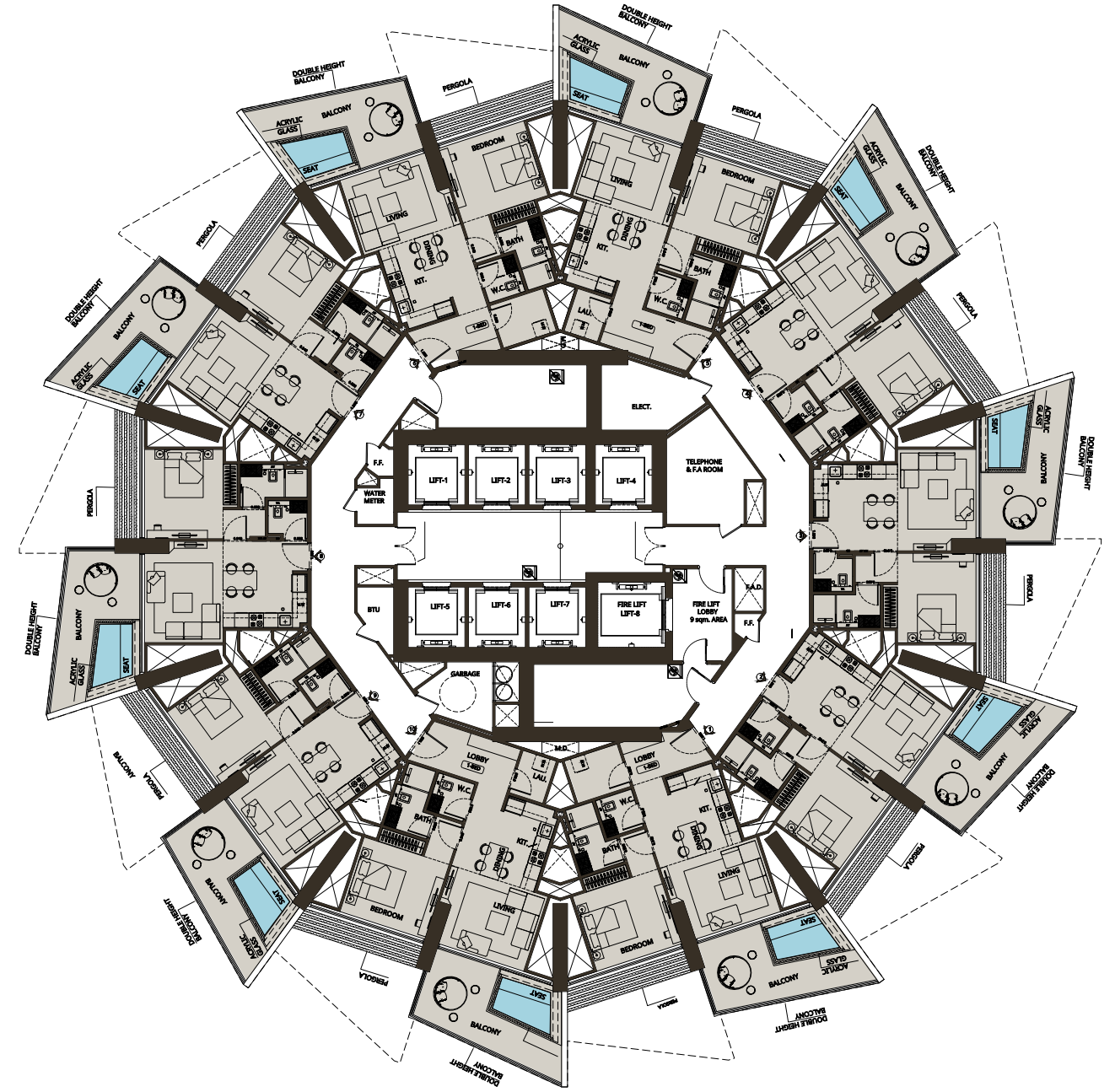
# 1 Bedroom Typical Floor Plan

3RD TO 37TH ALTERNATE  
FLOOR PLAN EXCEPT 19TH



# 1 Bedroom Typical Floor Plan

2ND TO 38TH ALTERNATE  
FLOOR PLAN



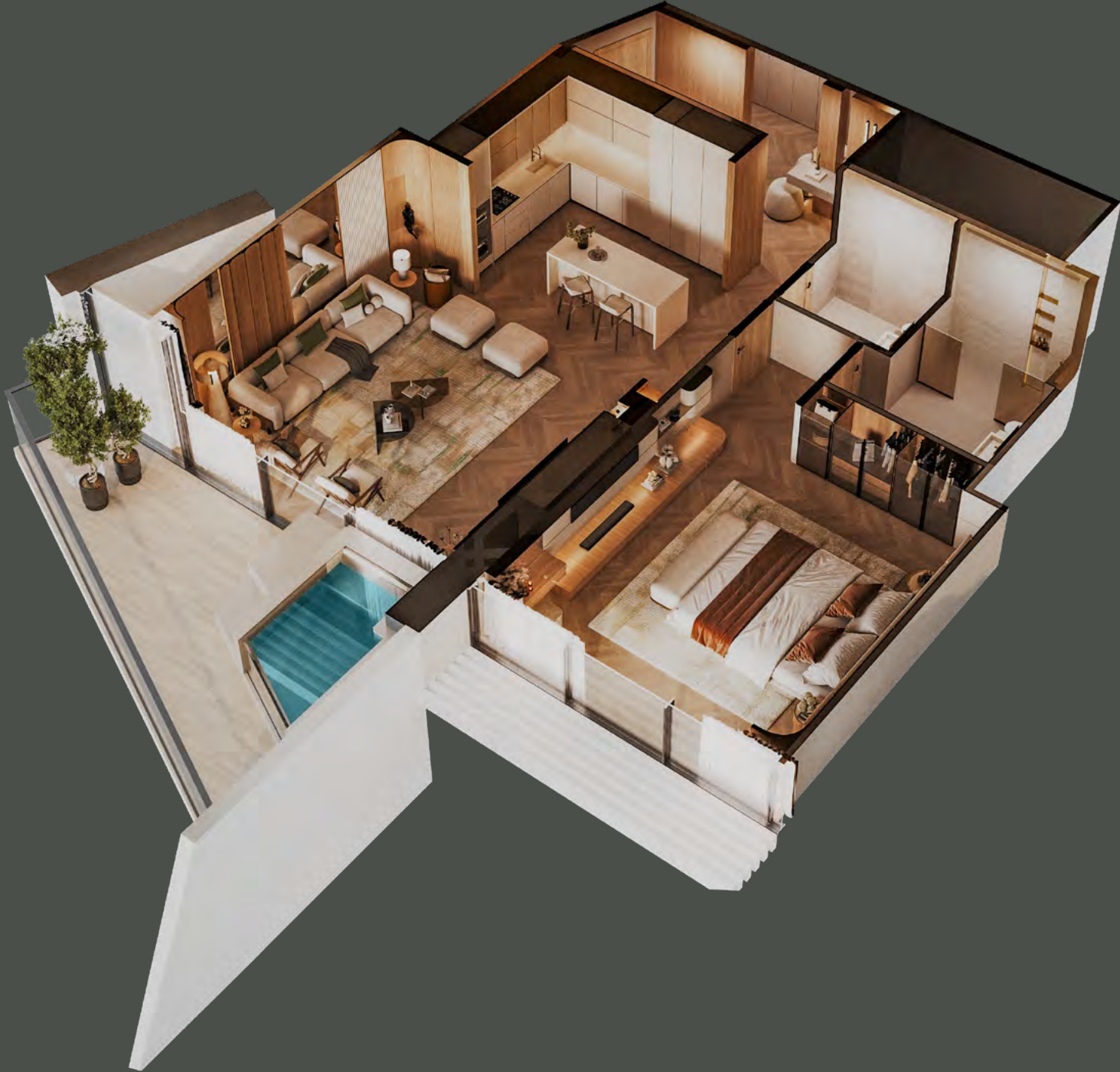
Disclaimer: 1. All room dimensions are measured to structural elements and exclude wall finishes and construction tolerances. 2. All dimensions have been provided by our consultant architects. 3. All materials, dimensions and drawings are approximate. Information is subject to change without notice. 4. Actual suite area may vary from the stated area. Drawings not to scale. The developer reserves the right to make revisions. 5. Calculation of suite area is measured as the area bounded by the centre line of demising or partition walls separating one unit from another unit, the exterior face of all exterior walls, and the exterior face of the corridor wall enclosing the adjoining unit. 6. Calculation of balcony area is measured as the area bounded by the centre line of demising or partition walls separating one unit from another unit, the outmost face of the enclosing guard and the external face of the adjoining balcony. 7. The units are measured at typical floor in the building. Columns may vary in size depending on the floor level. 8. For each unit type, unit sizes and details might be slightly different. Please refer to the sales and purchase agreement for the actual size of each specific unit.

تنويه: 1. إن أبعاد الغرف يتم قياسها طبقاً للعناصر الهيكلية مع استبعاد تشطيبات الجدران ودرجة تحمل البناء. 2. جميع القياسات تم تزويدها من قبل المهندسين المعماريين الاستشاريين لدينا. 3. جميع المواد والأبعاد والرسومات تقريبية. تخضع المعلومات للتغيير دون إشعار مسبق. 4. قد تختلف منطقة الجناح الفعلي عن المساحة المذكورة. الرسومات لا يتم توسيع نطاقها. يحتفظ المطور بالحق في إجراء التغييرات. 5. يتم قياس حساب المحيط بالوحدة المجاورة. 6. ويقاس حساب منطقة الشرفة على أنها المنطقة التي يحدها الخط المركزي للجدران الفاصلة أو الفاصلة التي تفصل وحدة عن وحدة أخرى، والوجه الأبعد للحراس المرفق والوجه الخارجي للشرفة المجاورة. 7. يتم قياس الوحدات في الطابق النموذجي في المبنى. 8. قد تختلف الأعمدة في الحجم حسب مستوى الطابق. 8. قد تكون أحجام الوحدات والتفاصيل المتعلقة بها مختلفة وذلك حسب نوع الوحدة. يرجى منطقة الجناح كمنطقة يحدها الخط المركزي للجدران الفاصلة أو الفاصلة التي تفصل وحدة عن وحدة أخرى، والوجه الخارجي لجميع الجدران الخارجية، والوجه الخارجي لجدار الممر الرجوع إلى اتفاقية البيع والشراء لمعرفة الحجم الفعلي لكل وحدة.



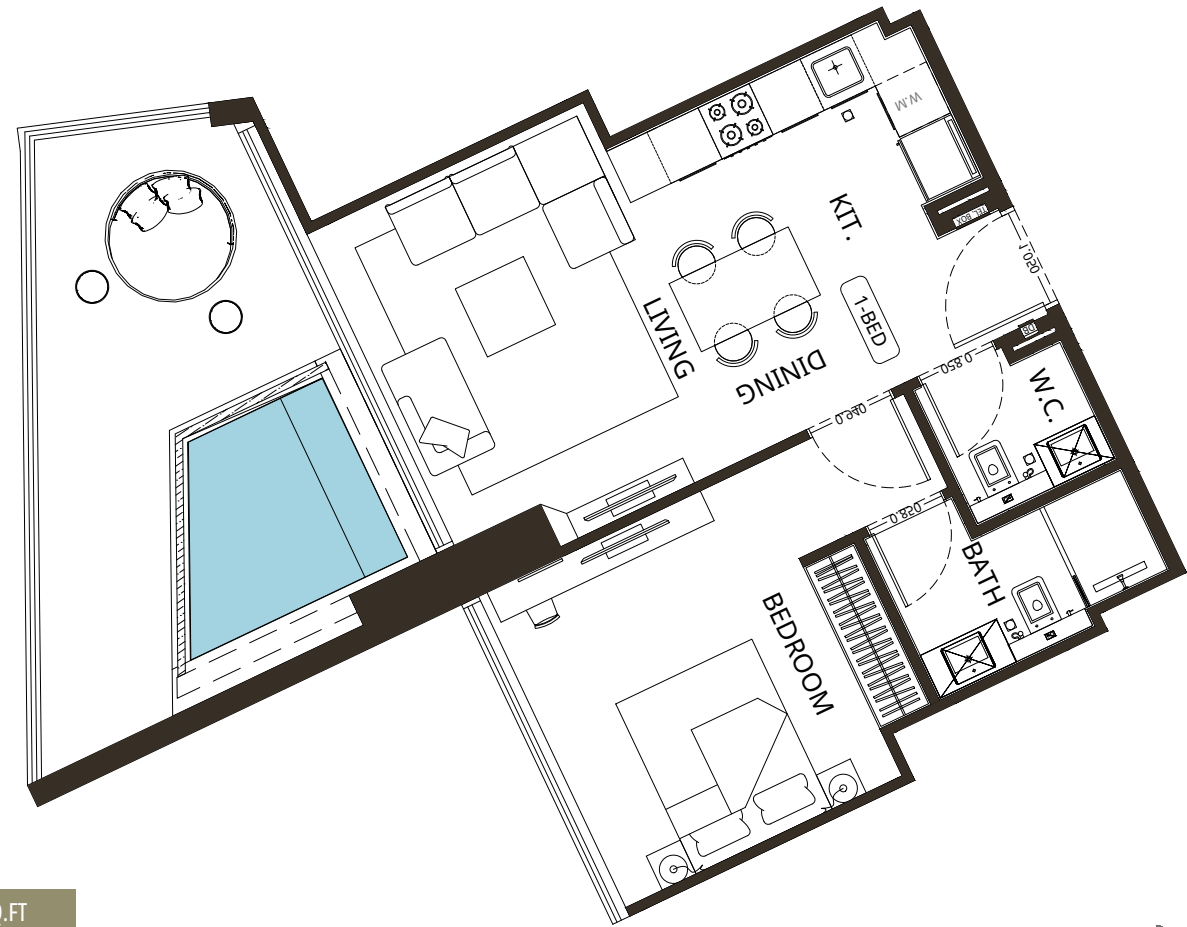
# 1 Bedroom Isometric View

2ND TO 38TH ALTERNATE  
FLOOR PLAN





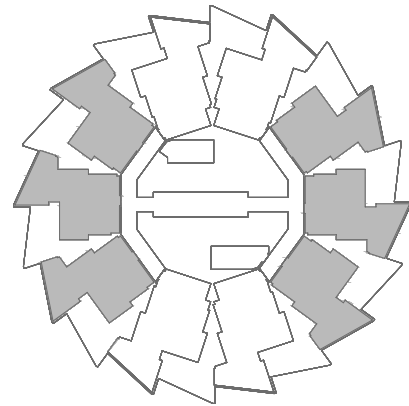
## 1 BEDROOM TYPE 1



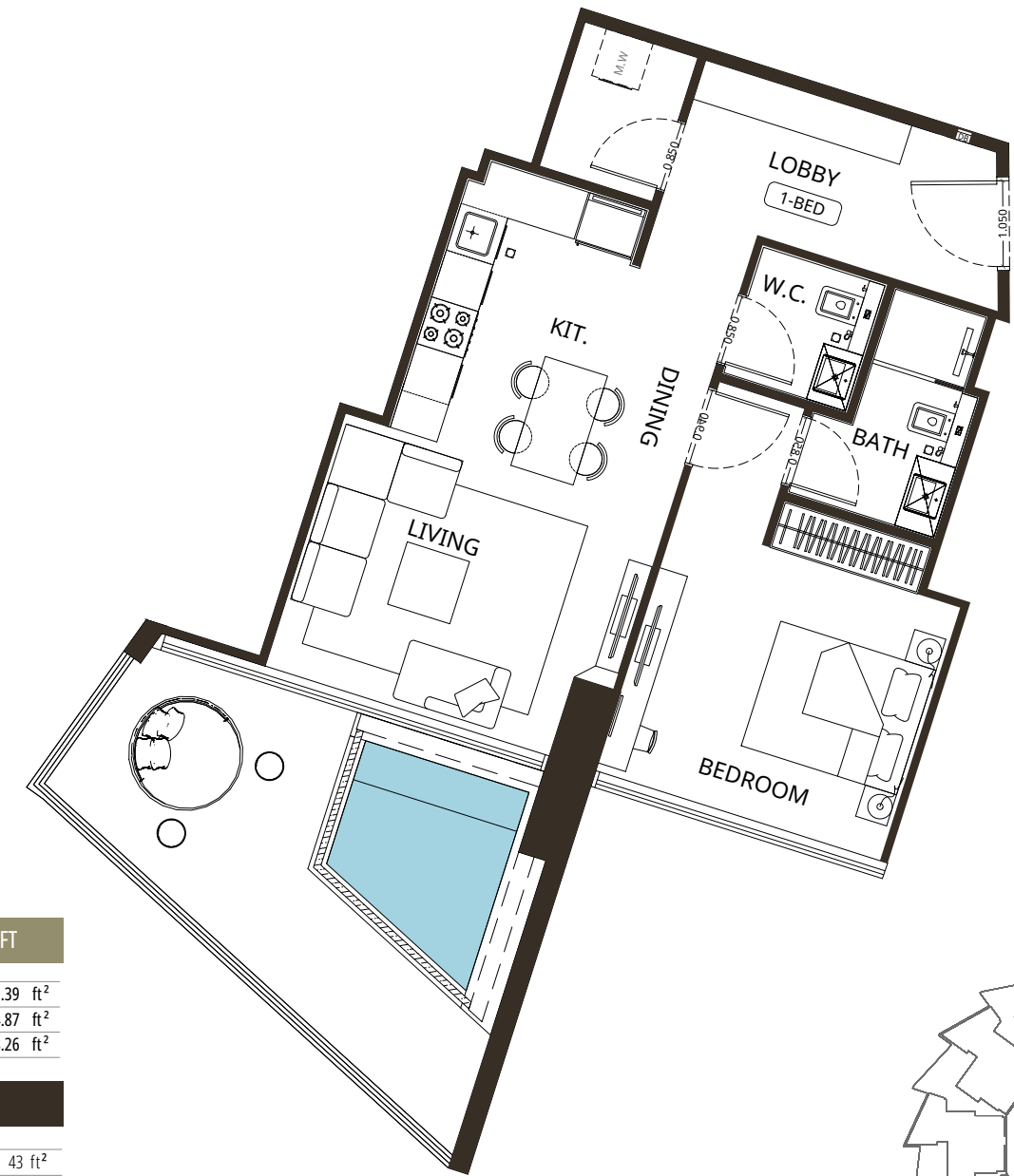
AREA	SQ.M	SQ.FT
SUITE AREA	51.80 m <sup>2</sup>	557.57 ft <sup>2</sup>
BALCONY AREA	21.82 m <sup>2</sup>	234.87 ft <sup>2</sup>
TOTAL UNIT AREA	73.62 m <sup>2</sup>	792.44 ft <sup>2</sup>

### FLAT DESIGN COMPONENTS

BATH	43 ft <sup>2</sup>
BEDROOM	161 ft <sup>2</sup>
FOYER	53 ft <sup>2</sup>
KITCHEN & DINING	86 ft <sup>2</sup>
LIVING	140 ft <sup>2</sup>
W.C	32 ft <sup>2</sup>



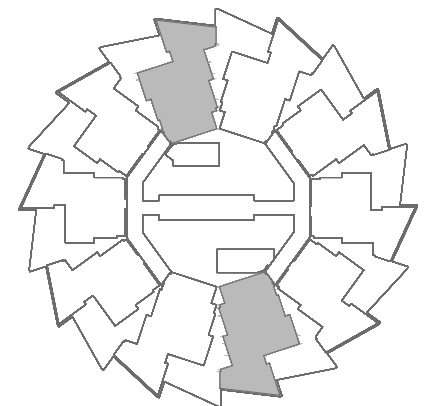
## 1 BEDROOM TYPE 2



AREA	SQ.M	SQ.FT
SUITE AREA	62.56 m <sup>2</sup>	673.39 ft <sup>2</sup>
BALCONY AREA	62.56 m <sup>2</sup>	234.87 ft <sup>2</sup>
TOTAL UNIT AREA	62.56 m <sup>2</sup>	908.26 ft <sup>2</sup>

### FLAT DESIGN COMPONENTS

BATH	43 ft <sup>2</sup>
BEDROOM	161 ft <sup>2</sup>
FOYER	86 ft <sup>2</sup>
KITCHEN & DINING	86 ft <sup>2</sup>
LIVING	140 ft <sup>2</sup>
W.C	32 ft <sup>2</sup>
LAUNDRY	32 ft <sup>2</sup>
CORRIDOR	54 ft <sup>2</sup>

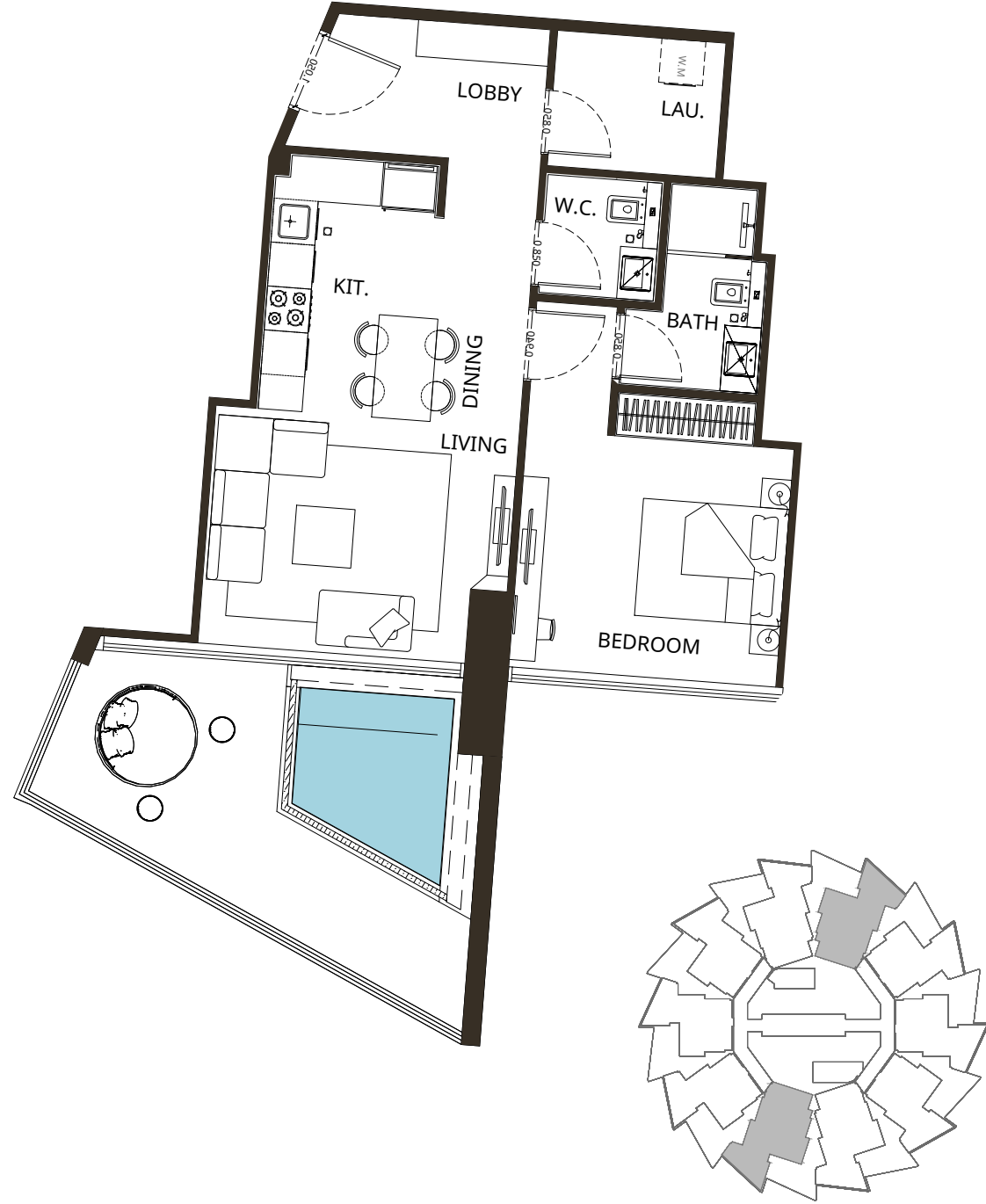


Disclaimer: 1. All room dimensions are measured to structural elements and exclude wall finishes and construction tolerances. 2. All dimensions have been provided by our consultant architects. 3. All materials, dimensions and drawings are approximate. Information is subject to change without notice. 4. Actual suite area may vary from the stated area. Drawings not to scale. The developer reserves the right to make revisions. 5. Calculation of suite area is measured as the area bounded by the centre line of demising or partition walls separating one unit from another unit, the exterior face of all exterior walls, and the exterior face of the corridor wall enclosing the adjoining unit. 6. Calculation of balcony area is measured as the area bounded by the centre line of demising or partition walls separating one unit from another unit, the outmost face of the enclosing guard and the external face of the adjoining balcony. 7. The units are measured at typical floor in the building. Columns may vary in size depending on the floor level. 8. For each unit type, unit sizes and details might be slightly different. Please refer to the sales and purchase agreement for the actual size of each specific unit.

تنويه: 1. إن أبعاد الغرف يتم قياسها طبقاً للعناصر الهيكلية مع استبعاد تشطيبات الجدران ودرجة تحمل البناء. 2. جميع القياسات تم تزويدها من قبل المهندسين المعماريين الاستشاريين لدينا. 3. جميع المواد والأبعاد والرسومات تقريبية. تخضع المعلومات للتغيير دون إشعار مسبق. 4. قد تختلف منطقة الجناح الفعلي عن المساحة المذكورة. الرسومات لا يتم توسيع نطاقها. يحتفظ المطور بالحقوق في إجراء التغييرات. 5. يتم قياس حساب المحيط بالوحدة المجاورة. 6. ويقاس حساب منطقة الشرفة على أنها المنطقة التي يحدها الخط المركزي للجدران الفاصلة أو الفاصلة التي تفصل وحدة عن وحدة أخرى، والوجه الأبعد للحارس المرفق والوجه الخارجي للشرفة المجاورة. 7. يتم قياس الوحدات في الطابق النموذجي في المبنى. قد تختلف الأبعاد في الحجم حسب مستوى الطابق. 8. قد تكون أحجام الوحدات والتفاصيل المتعلقة بها مختلفة وذلك حسب نوع الوحدة. يرجى منطقة الجناح كمنطقة يحدها الخط المركزي للجدران الفاصلة أو الفاصلة التي تفصل وحدة عن وحدة أخرى، والوجه الخارجي لجميع الجدران الخارجية، والوجه الخارجي لجدار الممر الرجوع إلى اتفاقية البيع والشراء لمعرفة الحجم الفعلي لكل وحدة.



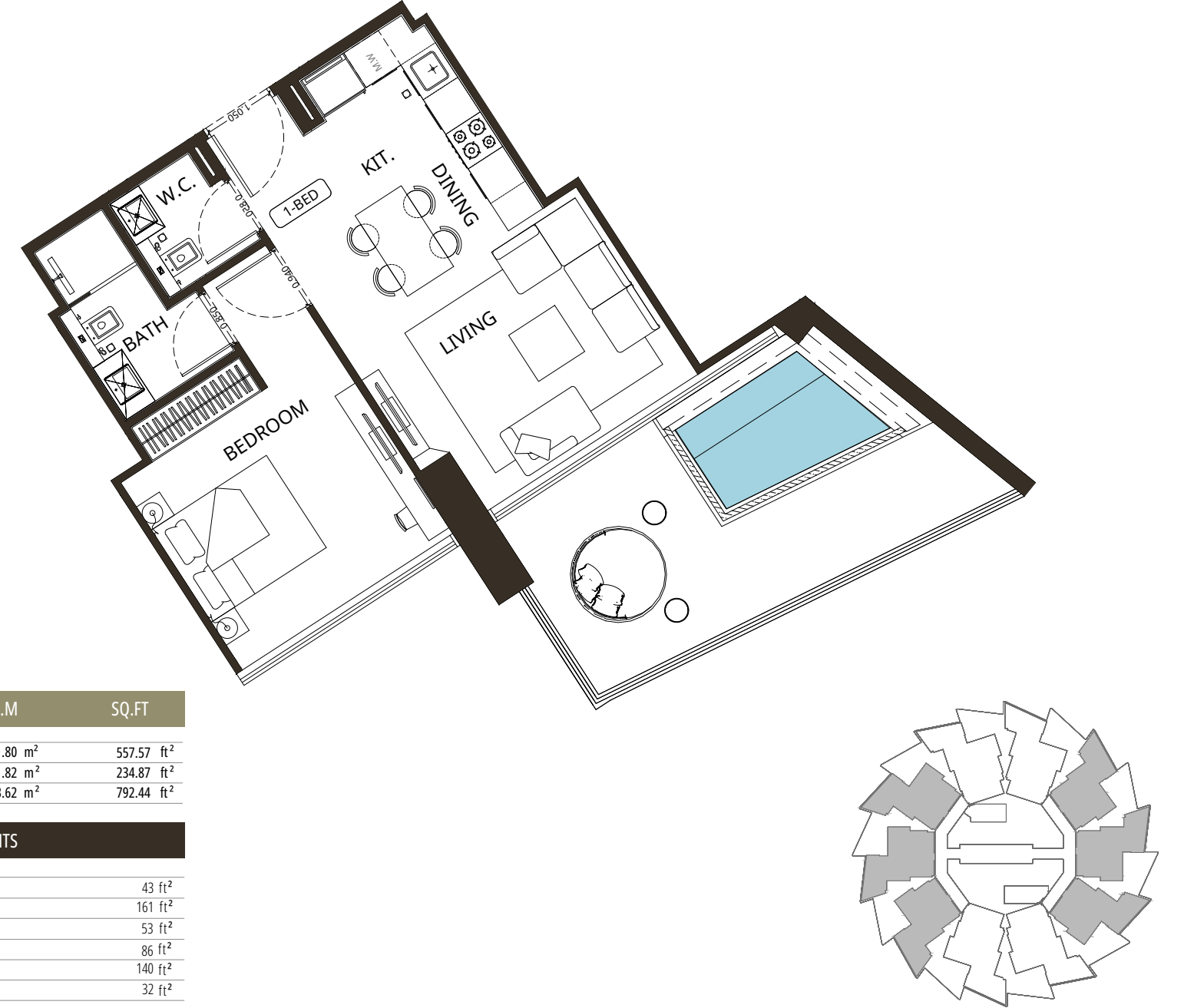
## 1 BEDROOM TYPE 3



AREA	SQ.M	SQ.FT
SUITE AREA	63.19 m <sup>2</sup>	680.17 ft <sup>2</sup>
BALCONY AREA	21.82 m <sup>2</sup>	234.87 ft <sup>2</sup>
TOTAL UNIT AREA	85.01 m <sup>2</sup>	915.04 ft <sup>2</sup>

FLAT DESIGN COMPONENTS	
BATH	43 ft <sup>2</sup>
BEDROOM	151 ft <sup>2</sup>
FOYER	65 ft <sup>2</sup>
KITCHEN & DINING	86 ft <sup>2</sup>
LIVING	140 ft <sup>2</sup>
W.C	32 ft <sup>2</sup>
LAUNDRY	43 ft <sup>2</sup>
CORRIDOR	43 ft <sup>2</sup>

## 1 BEDROOM TYPE 4



AREA	SQ.M	SQ.FT
SUITE AREA	51.80 m <sup>2</sup>	557.57 ft <sup>2</sup>
BALCONY AREA	21.82 m <sup>2</sup>	234.87 ft <sup>2</sup>
TOTAL UNIT AREA	73.62 m <sup>2</sup>	792.44 ft <sup>2</sup>

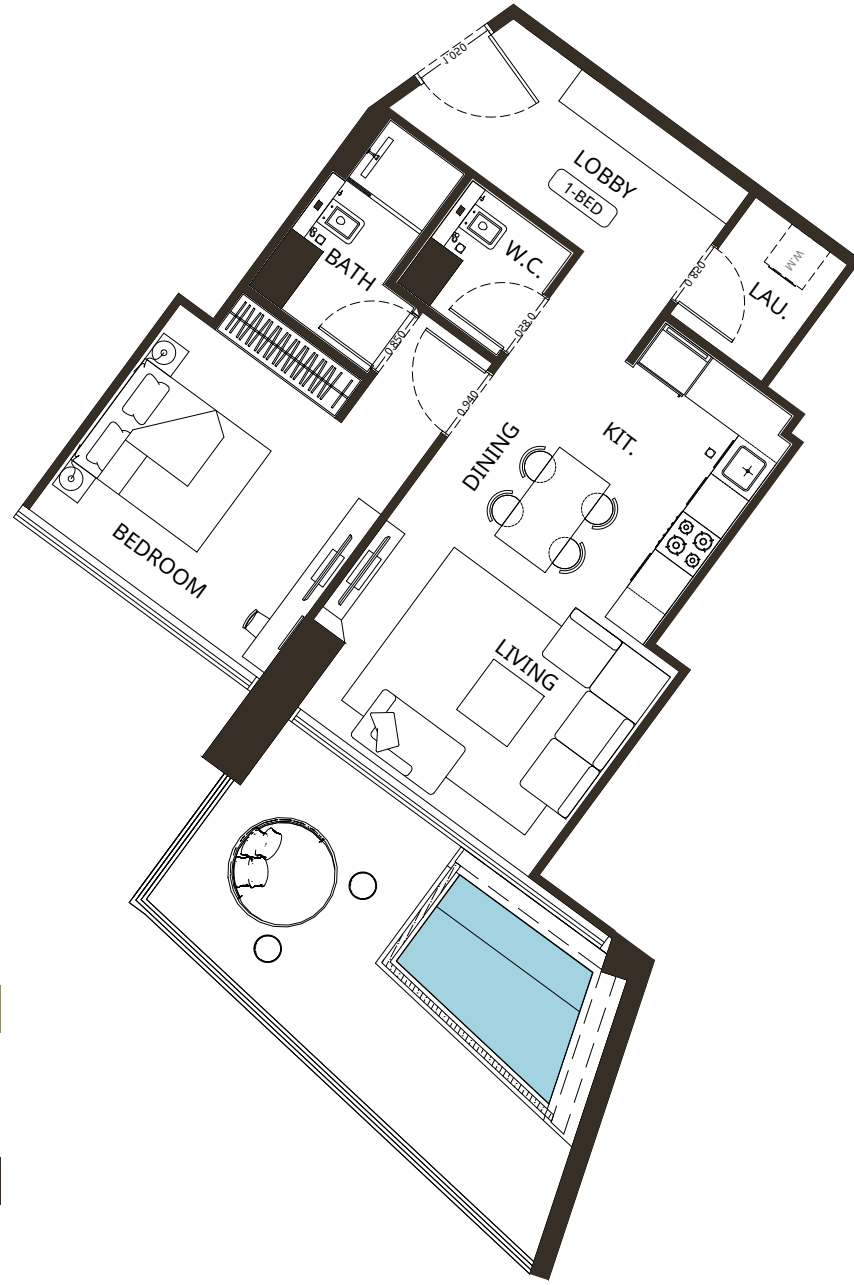
FLAT DESIGN COMPONENTS	
BATH	43 ft <sup>2</sup>
BEDROOM	161 ft <sup>2</sup>
FOYER	53 ft <sup>2</sup>
KITCHEN & DINING	86 ft <sup>2</sup>
LIVING	140 ft <sup>2</sup>
W.C	32 ft <sup>2</sup>

Disclaimer: 1. All room dimensions are measured to structural elements and exclude wall finishes and construction tolerances. 2. All dimensions have been provided by our consultant architects. 3. All materials, dimensions and drawings are approximate. Information is subject to change without notice. 4. Actual suite area may vary from the stated area. Drawings not to scale. The developer reserves the right to make revisions. 5. Calculation of suite area is measured as the area bounded by the centre line of demising or partition walls separating one unit from another unit, the exterior face of all exterior walls, and the exterior face of the corridor wall enclosing the adjoining unit. 6. Calculation of balcony area is measured as the area bounded by the centre line of demising or partition walls separating one unit from another unit, the outmost face of the enclosing guard and the external face of the adjoining balcony. 7. The units are measured at typical floor in the building. Columns may vary in size depending on the floor level. 8. For each unit type, unit sizes and details might be slightly different. Please refer to the sales and purchase agreement for the actual size of each specific unit.

تنويه: 1. إن أبعاد الغرف يتم قياسها طبقاً للعناصر الهيكلية مع استبعاد تشطيبات الجدران ودرجة تحمل البناء. 2. جميع القياسات تم تزويدها من قبل المهندسين المعماريين الاستشاريين لدينا. 3. جميع المواد والأبعاد والرسومات تقريبية. تخضع المعلومات للتغيير دون إشعار مسبق. 4. قد تختلف منطقة الجناح الفعلي عن المساحة المذكورة. الرسومات لا يتم توسيع نطاقها. يحتفظ المطور بالحق في إجراء التغييرات. 5. يتم قياس حساب المحيط بالوحدة المجاورة. 6. ويقاس حساب منطقة الشرفة على أنها المنطقة التي يحدها الخط المركزي للجدران الفاصلة أو الفاصلة التي تفصل وحدة عن وحدة أخرى، والوجه الأبعد للحارس المرفق والوجه الخارجي للشرفة المجاورة. 7. يتم قياس الوحدات في الطابق النموذجي في المبنى. قد تختلف الأعمدة في الحجم حسب مستوى الطابق. 8. قد تكون أحجام الوحدات والتفاصيل المتعلقة بها مختلفة وذلك حسب نوع الوحدة. يرجى منطقة الجناح كمنطقة يحدها الخط المركزي للجدران الفاصلة أو الفاصلة التي تفصل وحدة عن وحدة أخرى، والوجه الخارجي لجميع الجدران الخارجية، والوجه الخارجي لجدار الممر الرجوع إلى اتفاقية البيع والشراء لمعرفة الحجم الفعلي لكل وحدة.



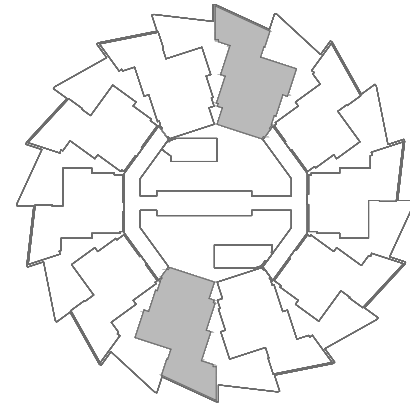
## 1 BEDROOM TYPE 5



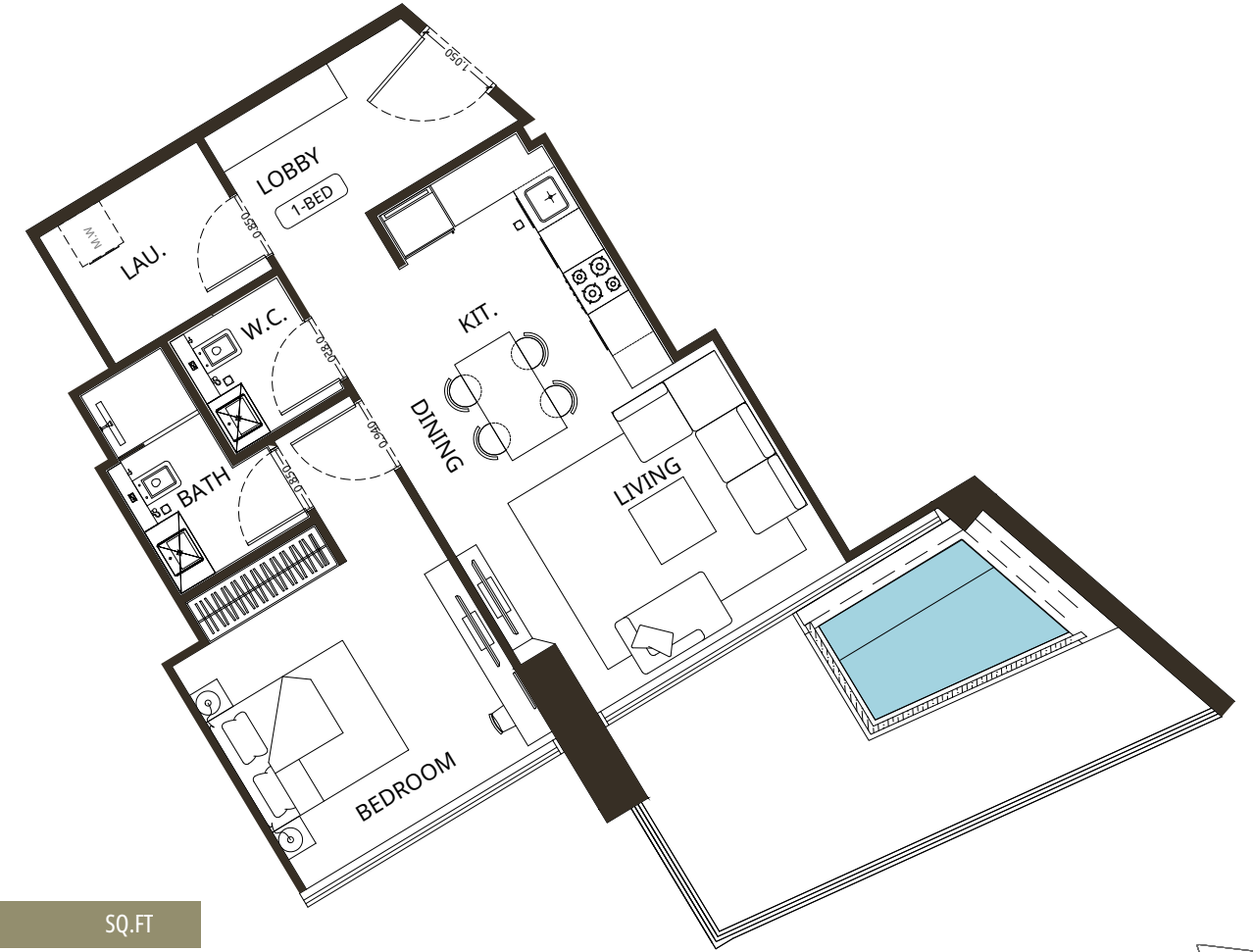
AREA	SQ.M	SQ.FT
SUITE AREA	63.18 m <sup>2</sup>	680.06 ft <sup>2</sup>
BALCONY AREA	21.82 m <sup>2</sup>	234.87 ft <sup>2</sup>
TOTAL UNIT AREA	85.00 m <sup>2</sup>	914.93 ft <sup>2</sup>

### FLAT DESIGN COMPONENTS

BATH	43 ft <sup>2</sup>
BEDROOM	151 ft <sup>2</sup>
FOYER	65 ft <sup>2</sup>
KITCHEN & DINING	86 ft <sup>2</sup>
LIVING	140 ft <sup>2</sup>
W.C	32 ft <sup>2</sup>
LAUNDRY	43 ft <sup>2</sup>
CORRIDOR	43 ft <sup>2</sup>



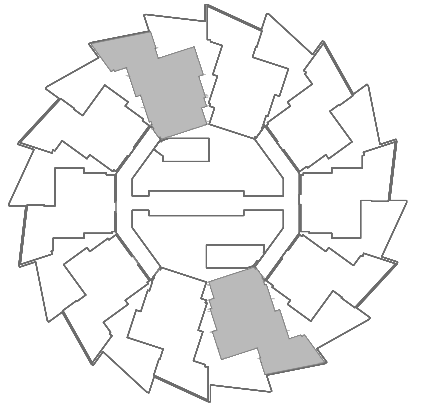
## 1 BEDROOM TYPE 6



AREA	SQ.M	SQ.FT
SUITE AREA	62.56 m <sup>2</sup>	673.39 ft <sup>2</sup>
BALCONY AREA	21.82 m <sup>2</sup>	234.87 ft <sup>2</sup>
TOTAL UNIT AREA	84.38 m <sup>2</sup>	908.26 ft <sup>2</sup>

### FLAT DESIGN COMPONENTS

BATH	43 ft <sup>2</sup>
BEDROOM	161 ft <sup>2</sup>
FOYER	86 ft <sup>2</sup>
KITCHEN & DINING	86 ft <sup>2</sup>
LIVING	140 ft <sup>2</sup>
W.C	32 ft <sup>2</sup>
LAUNDRY	32 ft <sup>2</sup>
CORRIDOR	54 ft <sup>2</sup>



Disclaimer: 1. All room dimensions are measured to structural elements and exclude wall finishes and construction tolerances. 2. All dimensions have been provided by our consultant architects. 3. All materials, dimensions and drawings are approximate. Information is subject to change without notice. 4. Actual suite area may vary from the stated area. Drawings not to scale. The developer reserves the right to make revisions. 5. Calculation of suite area is measured as the area bounded by the centre line of demising or partition walls separating one unit from another unit, the exterior face of all exterior walls, and the exterior face of the corridor wall enclosing the adjoining unit. 6. Calculation of balcony area is measured as the area bounded by the centre line of demising or partition walls separating one unit from another unit, the outmost face of the enclosing guard and the external face of the adjoining balcony. 7. The units are measured at typical floor in the building. Columns may vary in size depending on the floor level. 8. For each unit type, unit sizes and details might be slightly different. Please refer to the sales and purchase agreement for the actual size of each specific unit.

تنويه: 1. إن أبعاد الغرف يتم قياسها طبقاً للعناصر الهيكلية مع استبعاد تشطيبات الجدران ودرجة تحمل البناء. 2. جميع القياسات تم تزويدها من قبل المهندسين المعماريين الاستشاريين لدينا. 3. جميع المواد والأبعاد والرسومات تقريبية. تخضع المعلومات للتغيير دون إشعار مسبق. 4. قد تختلف منطقة الجناح الفعلي عن المساحة المذكورة. الرسومات لا يتم توسيع نطاقها. يحتفظ المطور بالحقوق في إجراء التغييرات. 5. يتم قياس حساب المحيط بالوحدة المجاورة. 6. ويقاس حساب منطقة الشرفة على أنها المنطقة التي يحدها الخط المركزي للجدران الفاصلة أو الفاصلة التي تفصل وحدة عن وحدة أخرى، والوجه الأبعد للحارس المرفق والوجه الخارجي للشرفة المجاورة. 7. يتم قياس الوحدات في الطابق النموذجي في المبنى. قد تختلف الأعمدة في الحجم حسب مستوى الطابق. 8. قد تكون أحجام الوحدات والتفاصيل المتعلقة بها مختلفة وذلك حسب نوع الوحدة. يرجى منطقة الجناح كمنطقة يحدها الخط المركزي للجدران الفاصلة أو الفاصلة التي تفصل وحدة عن وحدة أخرى، والوجه الخارجي لجميع الجدران الخارجية، والوجه الخارجي لجدار الممر الرجوع إلى اتفاقية البيع والشراء لمعرفة الحجم الفعلي لكل وحدة.

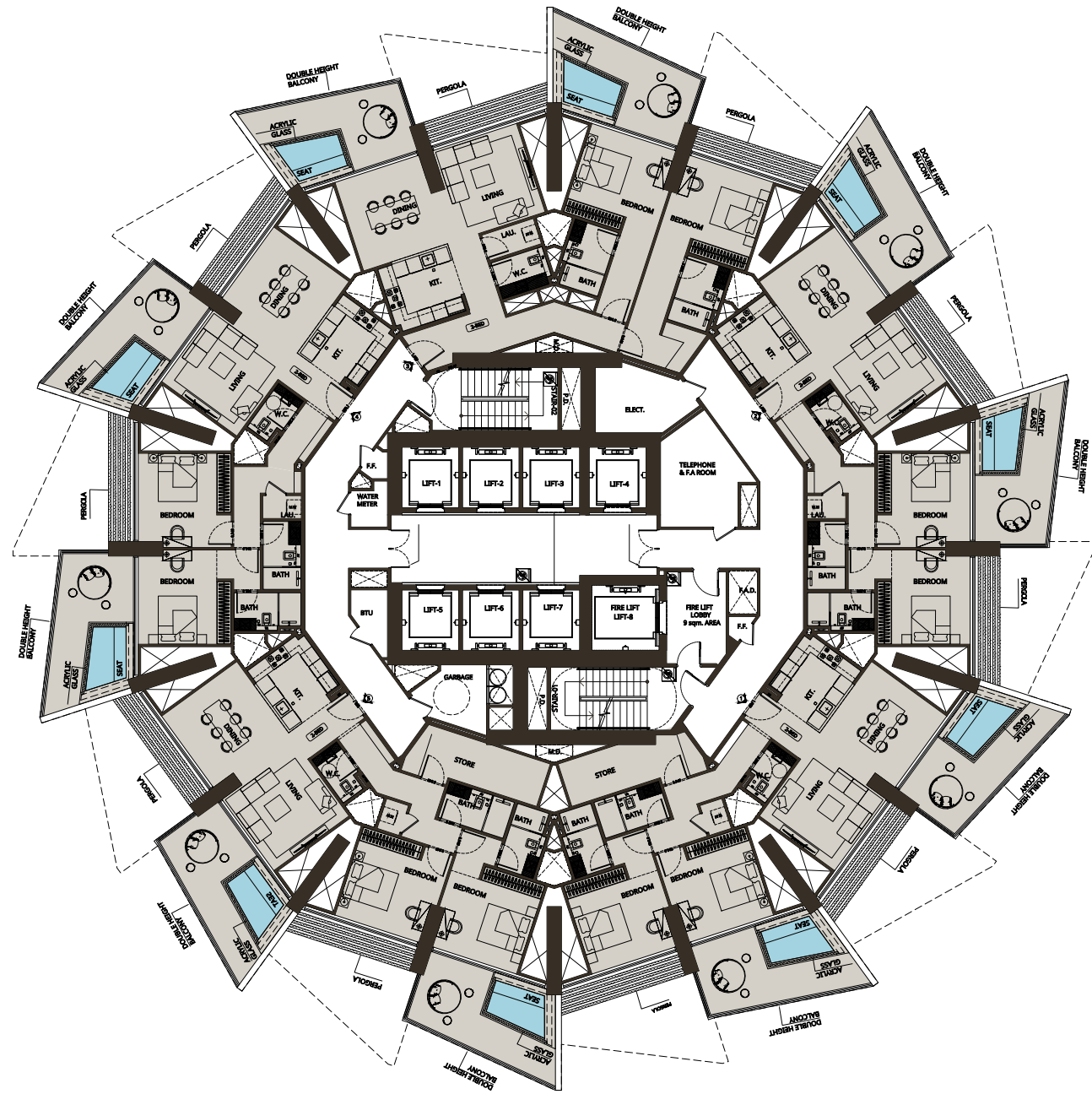






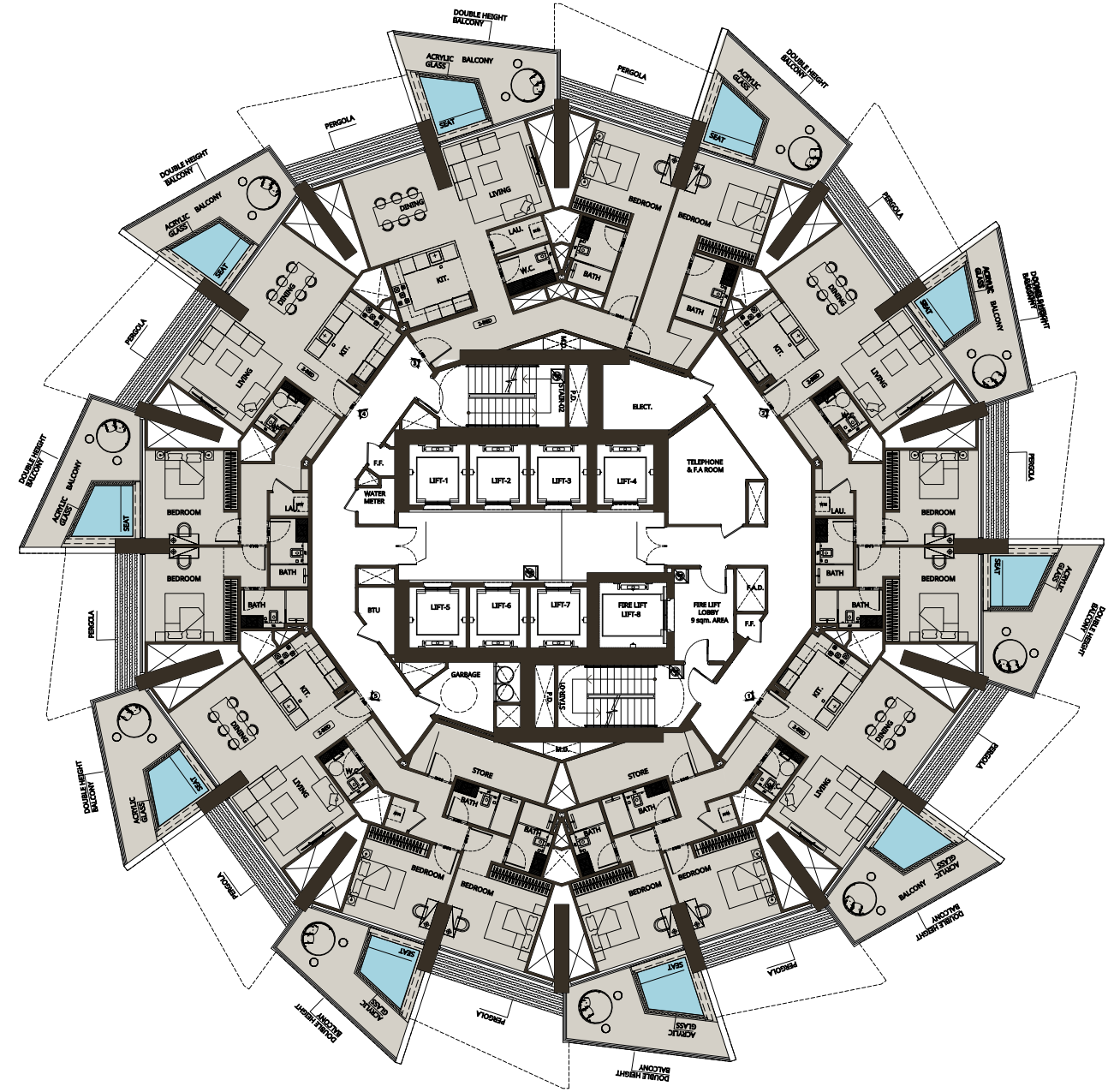
# 2 Bedroom Typical Floor Plan

39TH & 41ST FLOOR PLAN



# 2 Bedroom Typical Floor Plan

40TH & 42ND FLOOR PLAN



Disclaimer: 1. All room dimensions are measured to structural elements and exclude wall finishes and construction tolerances. 2. All dimensions have been provided by our consultant architects. 3. All materials, dimensions and drawings are approximate. Information is subject to change without notice. 4. Actual suite area may vary from the stated area. Drawings not to scale. The developer reserves the right to make revisions. 5. Calculation of suite area is measured as the area bounded by the centre line of demising or partition walls separating one unit from another unit, the exterior face of all exterior walls, and the exterior face of the corridor wall enclosing the adjoining unit. 6. Calculation of balcony area is measured as the area bounded by the centre line of demising or partition walls separating one unit from another unit, the outmost face of the enclosing guard and the external face of the adjoining balcony. 7. The units are measured at typical floor in the building. Columns may vary in size depending on the floor level. 8. For each unit type, unit sizes and details might be slightly different. Please refer to the sales and purchase agreement for the actual size of each specific unit.

تنويه: 1. إن أبعاد الغرف يتم قياسها طبقاً للعناصر الهيكلية مع استبعاد تشطيبات الجدران ودرجة تحمل البناء. 2. جميع القياسات تم تزويدها من قبل المهندسين المعماريين الاستشاريين لدينا. 3. جميع المواد والأبعاد والرسومات تقريبية. تخضع المعلومات للتغيير دون إشعار مسبق. 4. قد تختلف منطقة الجناح الفعلي عن المساحة المذكورة. الرسومات لا يتم توسيع نطاقها. يحتفظ المطور بالحق في إجراء التغييرات. 5. يتم قياس حساب المحيط بالوحدة المجاورة. 6. ويقاس حساب منطقة الشرفة على أنها المنطقة التي يحدها الخط المركزي للجدران الفاصلة أو الفاصلة التي تفصل وحدة عن وحدة أخرى، والوجه الأبعد للحراس المرفق والوجه الخارجي للشرفة المجاورة. 7. يتم قياس الوحدات في الطابق النموذجي في المبنى. قد تختلف الأعمدة في الحجم حسب مستوى الطابق. 8. قد تكون أحجام الوحدات والتفاصيل المتعلقة بها مختلفة وذلك حسب نوع الوحدة. يرجى منطقة الجناح كمنطقة يحدها الخط المركزي للجدران الفاصلة أو الفاصلة التي تفصل وحدة عن وحدة أخرى، والوجه الخارجي لجميع الجدران الخارجية، والوجه الخارجي لجدار الممر الرجوع إلى اتفاقية البيع والشراء لمعرفة الحجم الفعلي لكل وحدة.



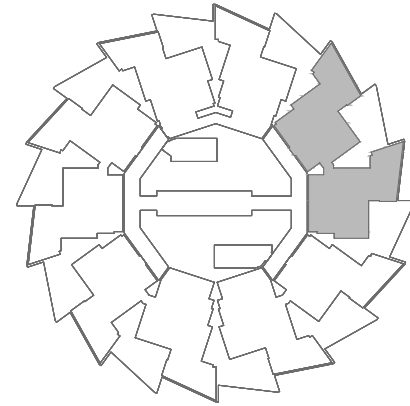
## 2 BEDROOM TYPE 1



AREA	SQ.M	SQ.FT
SUITE AREA	104.91 m <sup>2</sup>	1129.24 ft <sup>2</sup>
BALCONY AREA	43.45 m <sup>2</sup>	467.69 ft <sup>2</sup>
TOTAL UNIT AREA	148.36 m <sup>2</sup>	1596.93 ft <sup>2</sup>

### FLAT DESIGN COMPONENTS

M.BATH	46 ft <sup>2</sup>
M.BEDROOM	180 ft <sup>2</sup>
BATH	50 ft <sup>2</sup>
BEDROOM	159 ft <sup>2</sup>
LIVING & DINING	321 ft <sup>2</sup>
W. C	30 ft <sup>2</sup>
LAUNDRY	16 ft <sup>2</sup>
CORRIDOR	100 ft <sup>2</sup>
KITCHEN	93 ft <sup>2</sup>
FOYER	42 ft <sup>2</sup>



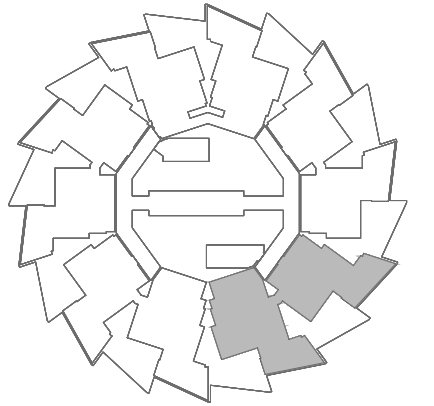
## 2 BEDROOM TYPE 2



AREA	SQ.M	SQ.FT
SUITE AREA	116.33 m <sup>2</sup>	1252.17 ft <sup>2</sup>
BALCONY AREA	43.79 m <sup>2</sup>	471.35 ft <sup>2</sup>
TOTAL UNIT AREA	160.12 m <sup>2</sup>	1723.52 ft <sup>2</sup>

### FLAT DESIGN COMPONENTS

M.BATH	44 ft <sup>2</sup>
M.BEDROOM	178 ft <sup>2</sup>
BATH	47 ft <sup>2</sup>
BEDROOM	157 ft <sup>2</sup>
LIVING & DINING	321 ft <sup>2</sup>
W. C	28 ft <sup>2</sup>
STORE	113 ft <sup>2</sup>
CORRIDOR	97 ft <sup>2</sup>
KITCHEN	93 ft <sup>2</sup>
FOYER	42 ft <sup>2</sup>



Disclaimer: 1. All room dimensions are measured to structural elements and exclude wall finishes and construction tolerances. 2. All dimensions have been provided by our consultant architects. 3. All materials, dimensions and drawings are approximate. Information is subject to change without notice. 4. Actual suite area may vary from the stated area. Drawings not to scale. The developer reserves the right to make revisions. 5. Calculation of suite area is measured as the area bounded by the centre line of demising or partition walls separating one unit from another unit, the exterior face of all exterior walls, and the exterior face of the corridor wall enclosing the adjoining unit. 6. Calculation of balcony area is measured as the area bounded by the centre line of demising or partition walls separating one unit from another unit, the outmost face of the enclosing guard and the external face of the adjoining balcony. 7. The units are measured at typical floor in the building. Columns may vary in size depending on the floor level. 8. For each unit type, unit sizes and details might be slightly different. Please refer to the sales and purchase agreement for the actual size of each specific unit.

تنويه: 1. إن أبعاد الغرف يتم قياسها طبقاً للعناصر الهيكلية مع استبعاد تشطيبات الجدران ودرجة تحمل البناء. 2. جميع القياسات تم تزويدها من قبل المهندسين المعماريين الاستشاريين لدينا. 3. جميع المواد والأبعاد والرسومات تقريبية. تخضع المعلومات للتغيير دون إشعار مسبق. 4. قد تختلف منطقة الجناح الفعلي عن المساحة المذكورة. الرسومات لا يتم توسيع نطاقها. يحتفظ المطور بالحق في إجراء التغييرات. 5. يتم قياس حساب المحيط بالوحدة المجاورة. 6. ويقاس حساب منطقة الشرفة على أنها المنطقة التي يحدها الخط المركزي للجدران الفاصلة أو الفاصلة التي تفصل وحدة عن وحدة أخرى، والوجه الأبعد للحارس المرفق والوجه الخارجي للشرفة المجاورة. 7. يتم قياس الوحدات في الطابق النموذجي في المبنى. قد تختلف الأعمدة في الحجم حسب مستوى الطابق. 8. قد تكون أحجام الوحدات والتفاصيل المتعلقة بها مختلفة وذلك حسب نوع الوحدة. يرجى منطقة الجناح كمنطقة يحدها الخط المركزي للجدران الفاصلة أو الفاصلة التي تفصل وحدة عن وحدة أخرى، والوجه الخارجي لجميع الجدران الخارجية، والوجه الخارجي لجدار الممر الرجوع إلى اتفاقية البيع والشراء لمعرفة الحجم الفعلي لكل وحدة.



## 2 BEDROOM TYPE 3

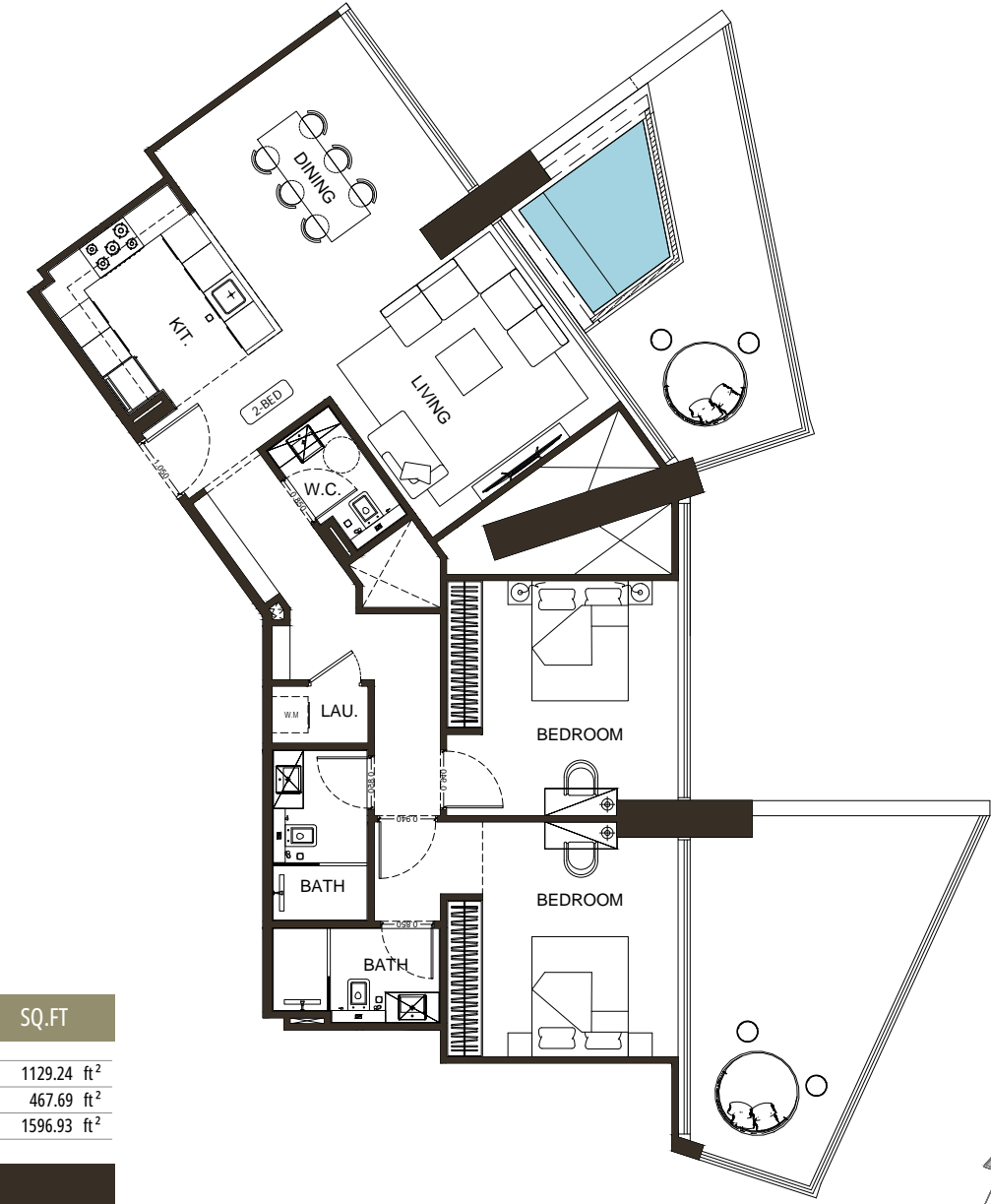


AREA	SQ.M	SQ.FT
SUITE AREA	116.33 m <sup>2</sup>	1252.17 ft <sup>2</sup>
BALCONY AREA	43.79 m <sup>2</sup>	471.35 ft <sup>2</sup>
TOTAL UNIT AREA	160.12 m <sup>2</sup>	1723.52 ft <sup>2</sup>

### FLAT DESIGN COMPONENTS

M.BATH	44 ft <sup>2</sup>
M.BEDROOM	178 ft <sup>2</sup>
BATH	47 ft <sup>2</sup>
BEDROOM	157 ft <sup>2</sup>
LIVING & DINING	321 ft <sup>2</sup>
W.C	28 ft <sup>2</sup>
STORE	113 ft <sup>2</sup>
CORRIDOR	97 ft <sup>2</sup>
KITCHEN	93 ft <sup>2</sup>

## 2 BEDROOM TYPE 4



AREA	SQ.M	SQ.FT
SUITE AREA	104.91 m <sup>2</sup>	1129.24 ft <sup>2</sup>
BALCONY AREA	43.45 m <sup>2</sup>	467.69 ft <sup>2</sup>
TOTAL UNIT AREA	148.36 m <sup>2</sup>	1596.93 ft <sup>2</sup>

### FLAT DESIGN COMPONENTS

M.BATH	46 ft <sup>2</sup>
M.BEDROOM	180 ft <sup>2</sup>
BATH	50 ft <sup>2</sup>
BEDROOM	159 ft <sup>2</sup>
LIVING & DINING	321 ft <sup>2</sup>
W.C	30 ft <sup>2</sup>
LAUNDRY	16 ft <sup>2</sup>
CORRIDOR	100 ft <sup>2</sup>
KITCHEN	93 ft <sup>2</sup>
FOYER	42 ft <sup>2</sup>

Disclaimer: 1. إن أبعاد الغرف يتم قياسها طبقاً للعناصر الهيكلية مع استبعاد تشطيبات الجدران ودرجة تحمل البناء. 2. جميع القياسات تم تزويدها من قبل المهندسين المعماريين الاستشاريين لدينا. 3. جميع المواد والأبعاد والرسومات تقريبية. تخضع المعلومات للتغيير دون إشعار مسبق. 4. قد تختلف منطقة الجناح الفعلي عن المساحة المذكورة. الرسومات لا يتم توسيع نطاقها. يحتفظ المطور بالحق في إجراء التغييرات. 5. يتم قياس حساب المحيط بالوحدة المجاورة. 6. ويقاس حساب منطقة الشرفة على أنها المنطقة التي يحدها الخط المركزي للجدران الفاصلة أو الفاصلة التي تفصل وحدة عن وحدة أخرى، والوجه الأبعد للحارس المرفق والوجه الخارجي للشرفة المجاورة. 7. يتم قياس الوحدات في الطابق النموذجي في المبنى. قد تختلف الأعمدة في الحجم حسب مستوى الطابق. 8. قد تكون أحجام الوحدات والتفاصيل المتعلقة بها مختلفة وذلك حسب نوع الوحدة. يرجى منطقة الجناح كمنطقة يحدها الخط المركزي للجدران الفاصلة أو الفاصلة التي تفصل وحدة عن وحدة أخرى، والوجه الخارجي لجميع الجدران الخارجية، والوجه الخارجي لجدار الممر الرجوع إلى اتفاقية البيع والشراء لمعرفة الحجم الفعلي لكل وحدة.

Disclaimer: 1. إن أبعاد الغرف يتم قياسها طبقاً للعناصر الهيكلية مع استبعاد تشطيبات الجدران ودرجة تحمل البناء. 2. جميع القياسات تم تزويدها من قبل المهندسين المعماريين الاستشاريين لدينا. 3. جميع المواد والأبعاد والرسومات تقريبية. تخضع المعلومات للتغيير دون إشعار مسبق. 4. قد تختلف منطقة الجناح الفعلي عن المساحة المذكورة. الرسومات لا يتم توسيع نطاقها. يحتفظ المطور بالحق في إجراء التغييرات. 5. يتم قياس حساب المحيط بالوحدة المجاورة. 6. ويقاس حساب منطقة الشرفة على أنها المنطقة التي يحدها الخط المركزي للجدران الفاصلة أو الفاصلة التي تفصل وحدة عن وحدة أخرى، والوجه الأبعد للحارس المرفق والوجه الخارجي للشرفة المجاورة. 7. يتم قياس الوحدات في الطابق النموذجي في المبنى. قد تختلف الأعمدة في الحجم حسب مستوى الطابق. 8. قد تكون أحجام الوحدات والتفاصيل المتعلقة بها مختلفة وذلك حسب نوع الوحدة. يرجى منطقة الجناح كمنطقة يحدها الخط المركزي للجدران الفاصلة أو الفاصلة التي تفصل وحدة عن وحدة أخرى، والوجه الخارجي لجميع الجدران الخارجية، والوجه الخارجي لجدار الممر الرجوع إلى اتفاقية البيع والشراء لمعرفة الحجم الفعلي لكل وحدة.



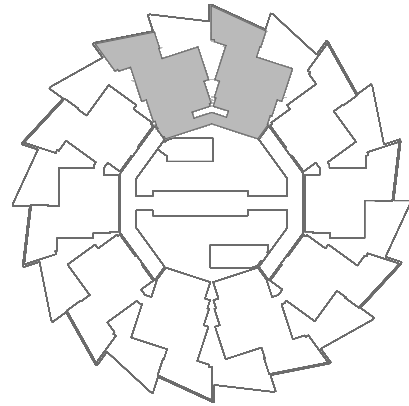
## 2 BEDROOM TYPE 5



AREA	SQ.M	SQ.FT
SUITE AREA	125.92 m <sup>2</sup>	1355.39 ft <sup>2</sup>
BALCONY AREA	43.45 m <sup>2</sup>	467.69 ft <sup>2</sup>
TOTAL UNIT AREA	169.36 m <sup>2</sup>	1822.98 ft <sup>2</sup>

### FLAT DESIGN COMPONENTS

M.BATH	54 ft <sup>2</sup>
M.BEDROOM	258 ft <sup>2</sup>
M.BATH	54 ft <sup>2</sup>
M.BEDROOM	215 ft <sup>2</sup>
LIVING & DINING	323 ft <sup>2</sup>
W.C	43 ft <sup>2</sup>
LAUNDRY	32 ft <sup>2</sup>
CORRIDOR	129 ft <sup>2</sup>
KITCHEN	97 ft <sup>2</sup>
FOYER	54 ft <sup>2</sup>



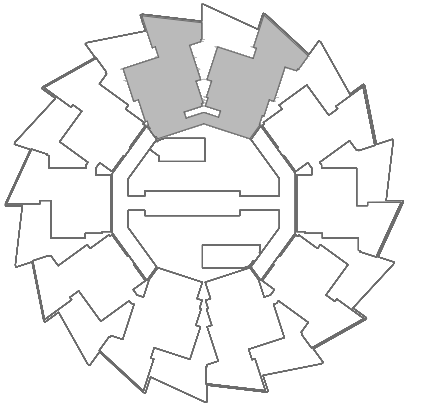
## 2 BEDROOM TYPE 6



AREA	SQ.M	SQ.FT
SUITE AREA	125.92 m <sup>2</sup>	1355.39 ft <sup>2</sup>
BALCONY AREA	43.45 m <sup>2</sup>	467.69 ft <sup>2</sup>
TOTAL UNIT AREA	169.36 m <sup>2</sup>	1822.98 ft <sup>2</sup>

### FLAT DESIGN COMPONENTS

M.BATH	54 ft <sup>2</sup>
M.BEDROOM	258 ft <sup>2</sup>
M.BATH	54 ft <sup>2</sup>
M.BEDROOM	215 ft <sup>2</sup>
LIVING & DINING	323 ft <sup>2</sup>
W.C	43 ft <sup>2</sup>
LAUNDRY	32 ft <sup>2</sup>
CORRIDOR	129 ft <sup>2</sup>
KITCHEN	97 ft <sup>2</sup>
FOYER	54 ft <sup>2</sup>



Disclaimer: 1. All room dimensions are measured to structural elements and exclude wall finishes and construction tolerances. 2. All dimensions have been provided by our consultant architects. 3. All materials, dimensions and drawings are approximate. Information is subject to change without notice. 4. Actual suite area may vary from the stated area. Drawings not to scale. The developer reserves the right to make revisions. 5. Calculation of suite area is measured as the area bounded by the centre line of demising or partition walls separating one unit from another unit, the exterior face of all exterior walls, and the exterior face of the corridor wall enclosing the adjoining unit. 6. Calculation of balcony area is measured as the area bounded by the centre line of demising or partition walls separating one unit from another unit, the outmost face of the enclosing guard and the external face of the adjoining balcony. 7. The units are measured at typical floor in the building. Columns may vary in size depending on the floor level. 8. For each unit type, unit sizes and details might be slightly different. Please refer to the sales and purchase agreement for the actual size of each specific unit.

تنويه: 1. إن أبعاد الغرف يتم قياسها طبقاً للعناصر الهيكلية مع استبعاد تشطيبات الجدران ودرجة تحمل البناء. 2. جميع القياسات تم تزويدها من قبل المهندسين المعماريين الاستشاريين لدينا. 3. جميع المواد والأبعاد والرسومات تقريبية. تخضع المعلومات للتغيير دون إشعار مسبق. 4. قد تختلف منطقة الجناح الفعلي عن المساحة المذكورة. الرسومات لا يتم توسيع نطاقها. يحتفظ المطور بالحقوق في إجراء التغييرات. 5. يتم قياس حساب المحيط بالوحدة المجاورة. 6. ويقاس حساب منطقة الشرفة على أنها المنطقة التي يحدها الخط المركزي للجدران الفاصلة أو الفاصلة التي تفصل وحدة عن وحدة أخرى، والوجه الأبعد للحارس المرفق والوجه الخارجي للشرفة المجاورة. 7. يتم قياس الوحدات في الطابق النموذجي في المبنى. قد تختلف الأعمدة في الحجم حسب مستوى الطابق. 8. قد تكون أحجام الوحدات والتفاصيل المتعلقة بها مختلفة وذلك حسب نوع الوحدة. يرجى منطقة الجناح كمنطقة يحدها الخط المركزي للجدران الفاصلة أو الفاصلة التي تفصل وحدة عن وحدة أخرى، والوجه الخارجي لجميع الجدران الخارجية، والوجه الخارجي لجدار الممر الرجوع إلى اتفاقية البيع والشراء لمعرفة الحجم الفعلي لكل وحدة.

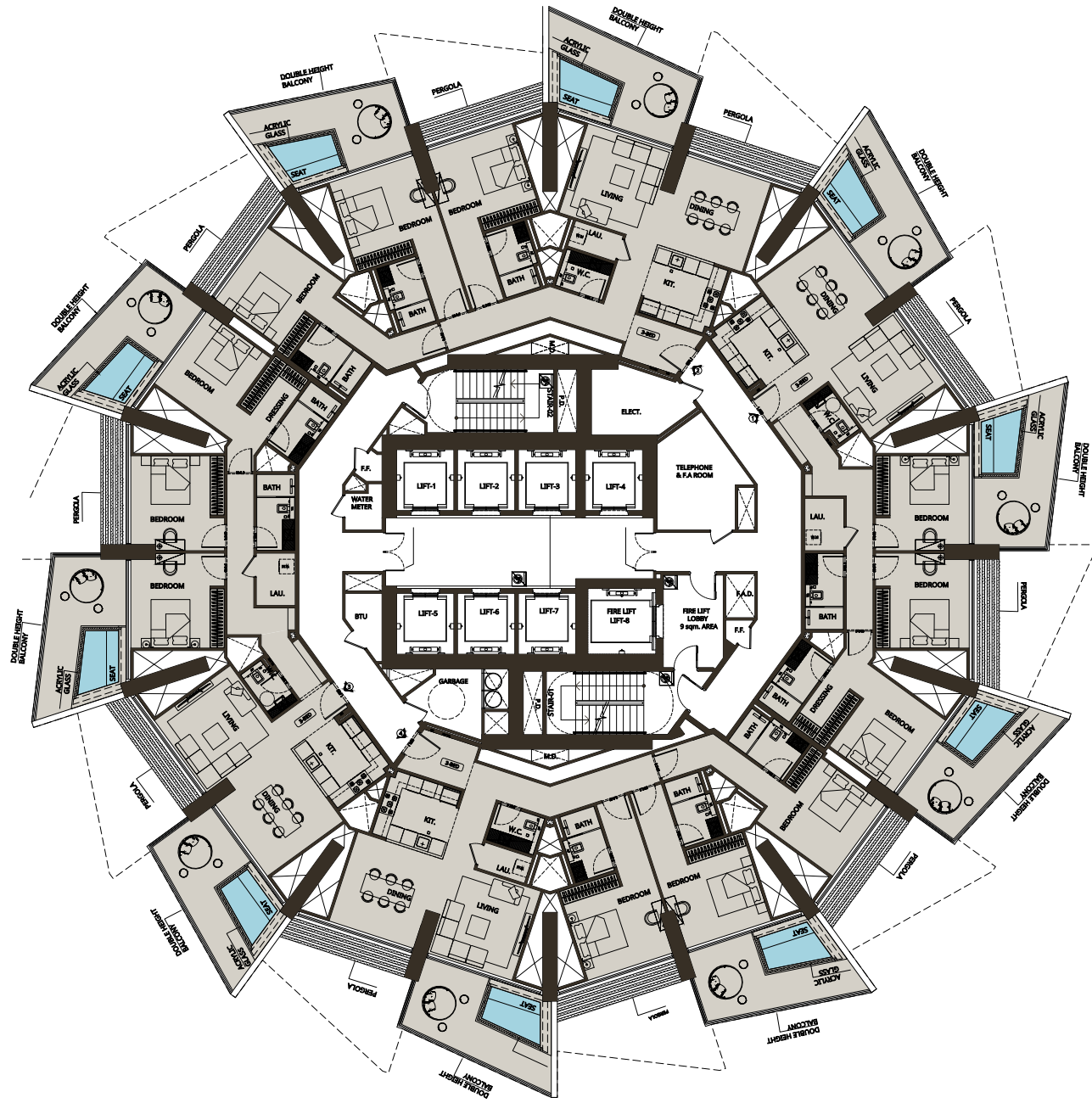






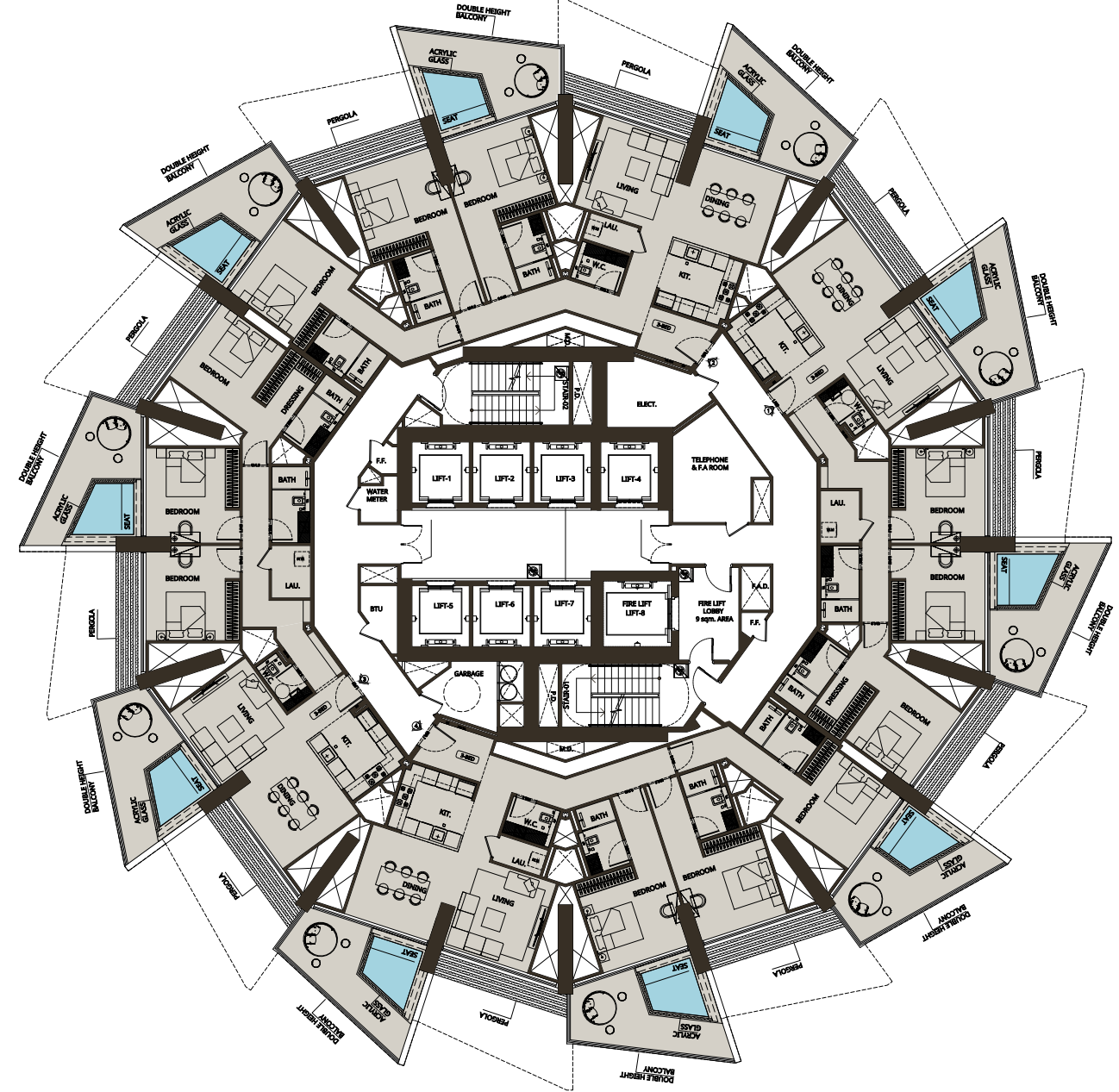
# 3 Bedroom Typical Floor Plan

43RD FLOOR PLAN



# 3 Bedroom Typical Floor Plan

44TH FLOOR PLAN

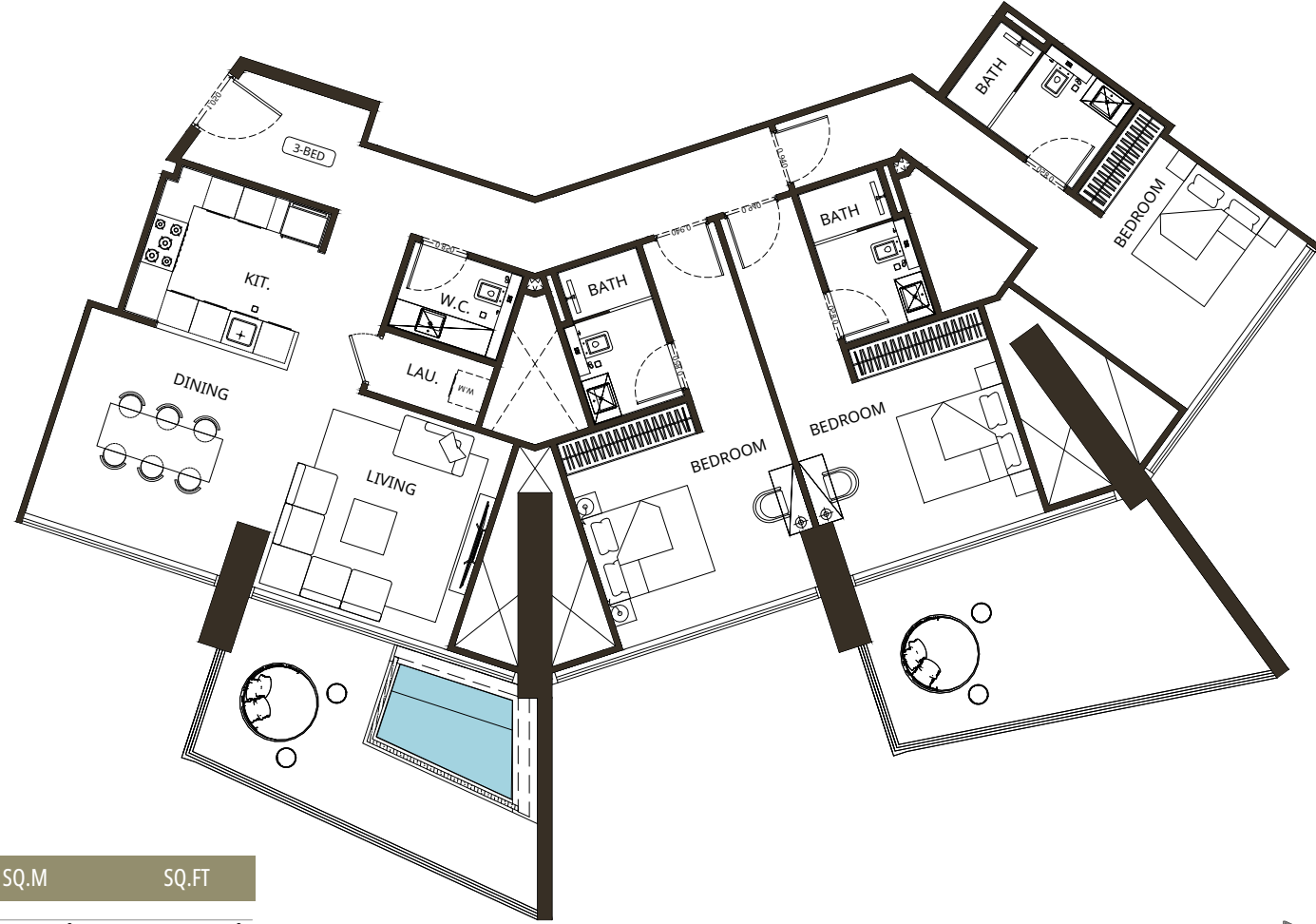


Disclaimer: 1. All room dimensions are measured to structural elements and exclude wall finishes and construction tolerances. 2. All dimensions have been provided by our consultant architects. 3. All materials, dimensions and drawings are approximate. Information is subject to change without notice. 4. Actual suite area may vary from the stated area. Drawings not to scale. The developer reserves the right to make revisions. 5. Calculation of suite area is measured as the area bounded by the centre line of demising or partition walls separating one unit from another unit, the exterior face of all exterior walls, and the exterior face of the corridor wall enclosing the adjoining unit. 6. Calculation of balcony area is measured as the area bounded by the centre line of demising or partition walls separating one unit from another unit, the outmost face of the enclosing guard and the external face of the adjoining balcony. 7. The units are measured at typical floor in the building. Columns may vary in size depending on the floor level. 8. For each unit type, unit sizes and details might be slightly different. Please refer to the sales and purchase agreement for the actual size of each specific unit.

تنويه: 1. إن أبعاد الغرف يتم قياسها طبقاً للعناصر الهيكلية مع استبعاد تشطيبات الجدران ودرجة تحمل البناء. 2. جميع القياسات تم تزويدها من قبل المهندسين المعماريين الاستشاريين لدينا. 3. جميع المواد والأبعاد والرسومات تقريبية. تخضع المعلومات للتغيير دون إشعار مسبق. 4. قد تختلف منطقة الجناح الفعلي عن المساحة المذكورة. الرسومات لا يتم توسيع نطاقها. يحتفظ المطور بالحقوق في إجراء التغييرات. 5. يتم قياس حساب المحيط بالوحدة المجاورة. 6. ويقاس حساب منطقة الشرفة على أنها المنطقة التي يحدها الخط المركزي للجدران الفاصلة أو الفاصلة التي تفصل وحدة عن وحدة أخرى، والوجه الأبعد للحراس المرفق والوجه الخارجي للشرفة المجاورة. 7. يتم قياس الوحدات في الطابق النموذجي في المبنى. قد تختلف الأعمدة في الحجم حسب مستوى الطابق. 8. قد تكون أحجام الوحدات والتفاصيل المتعلقة بها مختلفة وذلك حسب نوع الوحدة. يرجى منطقة الجناح كمنطقة يحدها الخط المركزي للجدران الفاصلة أو الفاصلة التي تفصل وحدة عن وحدة أخرى، والوجه الخارجي لجميع الجدران الخارجية، والوجه الخارجي لجدار الممر الرجوع إلى اتفاقية البيع والشراء لمعرفة الحجم الفعلي لكل وحدة.



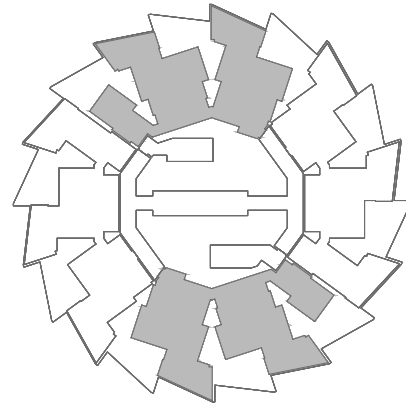
## 3 BEDROOM TYPE 1



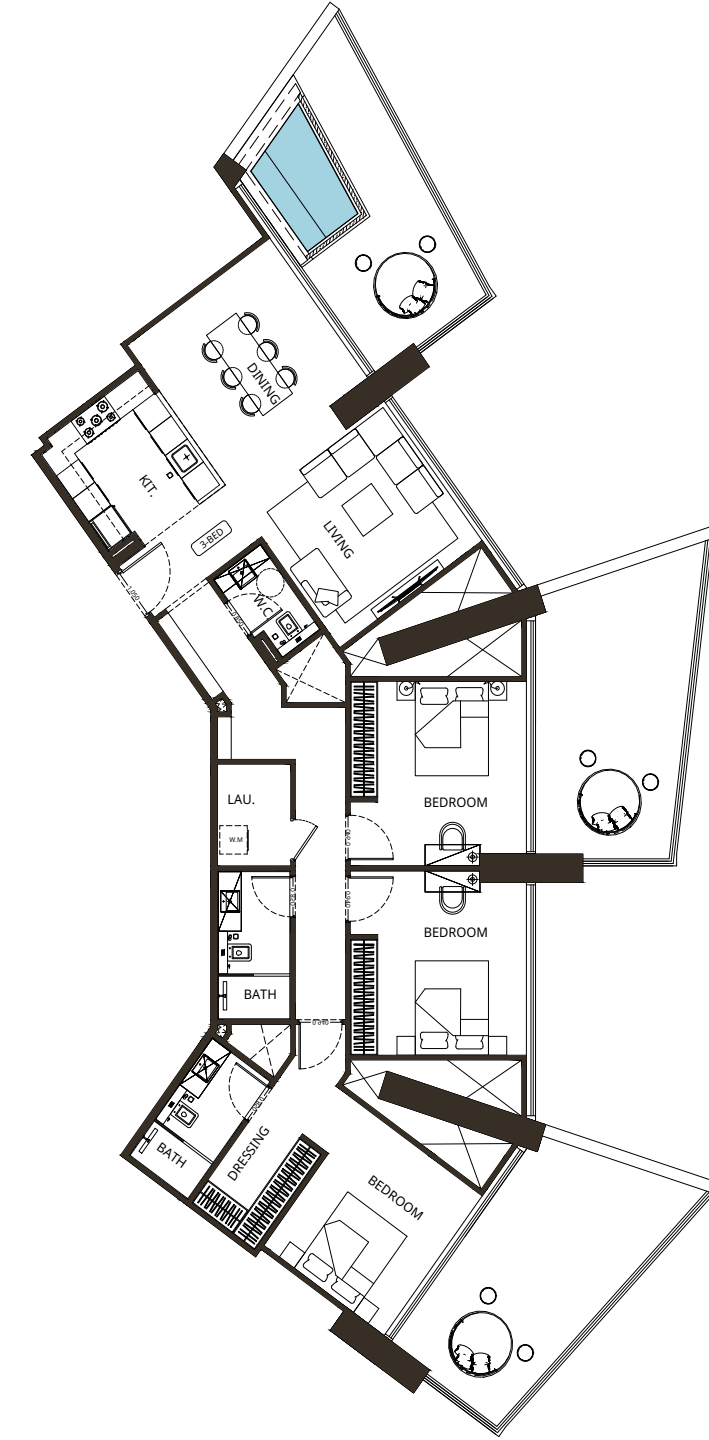
AREA	SQ.M	SQ.FT
SUITE AREA	148.28 m <sup>2</sup>	1596.07 ft <sup>2</sup>
BALCONY AREA	43.44 m <sup>2</sup>	467.58 ft <sup>2</sup>
TOTAL UNIT AREA	191.72 m <sup>2</sup>	2063.66 ft <sup>2</sup>

### FLAT DESIGN COMPONENTS

M.BATH	54 ft <sup>2</sup>
M.BEDROOM	226 ft <sup>2</sup>
M.BATH	54 ft <sup>2</sup>
M.BEDROOM	205 ft <sup>2</sup>
M.BATH	54 ft <sup>2</sup>
M.BEDROOM	205 ft <sup>2</sup>
LAUNDRY	22 ft <sup>2</sup>
CORRIDOR	151 ft <sup>2</sup>
KITCHEN	97 ft <sup>2</sup>
FOYER	54 ft <sup>2</sup>
LIVING & DINING	334 ft <sup>2</sup>
W.C	32 ft <sup>2</sup>



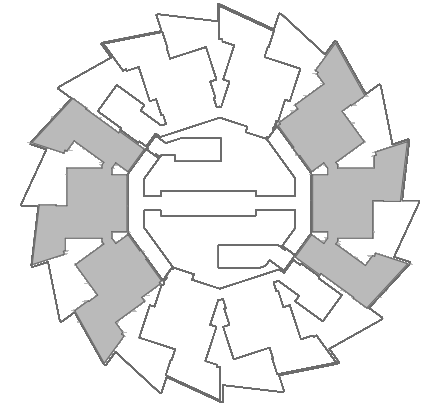
## 3 BEDROOM TYPE 2



AREA	SQ.M	SQ.FT
SUITE AREA	132.28 m <sup>2</sup>	1423.85 ft <sup>2</sup>
BALCONY AREA	65.16 m <sup>2</sup>	701.38 ft <sup>2</sup>
TOTAL UNIT AREA	197.44 m <sup>2</sup>	2125.23 ft <sup>2</sup>

### FLAT DESIGN COMPONENTS

M.BATH	54 ft <sup>2</sup>
M.BEDROOM	214 ft <sup>2</sup>
BATH	54 ft <sup>2</sup>
BEDROOM	158 ft <sup>2</sup>
BEDROOM	158 ft <sup>2</sup>
LAUNDRY	37 ft <sup>2</sup>
CORRIDOR	137 ft <sup>2</sup>
KITCHEN	93 ft <sup>2</sup>
FOYER	44 ft <sup>2</sup>
LIVING & DINING	321 ft <sup>2</sup>
W.C	30 ft <sup>2</sup>



Disclaimer: 1. All room dimensions are measured to structural elements and exclude wall finishes and construction tolerances. 2. All dimensions have been provided by our consultant architects. 3. All materials, dimensions and drawings are approximate. Information is subject to change without notice. 4. Actual suite area may vary from the stated area. Drawings not to scale. The developer reserves the right to make revisions. 5. Calculation of suite area is measured as the area bounded by the centre line of demising or partition walls separating one unit from another unit, the exterior face of all exterior walls, and the exterior face of the corridor wall enclosing the adjoining unit. 6. Calculation of balcony area is measured as the area bounded by the centre line of demising or partition walls separating one unit from another unit, the outmost face of the enclosing guard and the external face of the adjoining balcony. 7. The units are measured at typical floor in the building. Columns may vary in size depending on the floor level. 8. For each unit type, unit sizes and details might be slightly different. Please refer to the sales and purchase agreement for the actual size of each specific unit.

تنويه: 1. إن أبعاد الغرف يتم قياسها طبقاً للعناصر الهيكلية مع استبعاد تشطيبات الجدران ودرجة تحمل البناء. 2. جميع القياسات تم تزويدها من قبل المهندسين المعماريين الاستشاريين لدينا. 3. جميع المواد والأبعاد والرسومات تقريبية. تخضع المعلومات للتغيير دون إشعار مسبق. 4. قد تختلف منطقة الجناح الفعلي عن المساحة المذكورة. الرسومات لا يتم توسيع نطاقها. يحتفظ المطور بالحقوق في إجراء التغييرات. 5. يتم قياس حساب المحيط بالوحدة المجاورة. 6. ويقاس حساب منطقة الشرفة على أنها المنطقة التي يحدها الخط المركزي للجدران الفاصلة أو الفاصلة التي تفصل وحدة عن وحدة أخرى، والوجه الأبعد للحارس المرفق والوجه الخارجي للشرفة المجاورة. 7. يتم قياس الوحدات في الطابق النموذجي في المبنى. قد تختلف الأعمدة في الحجم حسب مستوى الطابق. 8. قد تكون أحجام الوحدات والتفاصيل المتعلقة بها مختلفة وذلك حسب نوع الوحدة. يرجى منطقة الجناح كمنطقة يحدها الخط المركزي للجدران الفاصلة أو الفاصلة التي تفصل وحدة عن وحدة أخرى، والوجه الخارجي لجميع الجدران الخارجية، والوجه الخارجي لجدار الممر الرجوع إلى اتفاقية البيع والشراء لمعرفة الحجم الفعلي لكل وحدة.

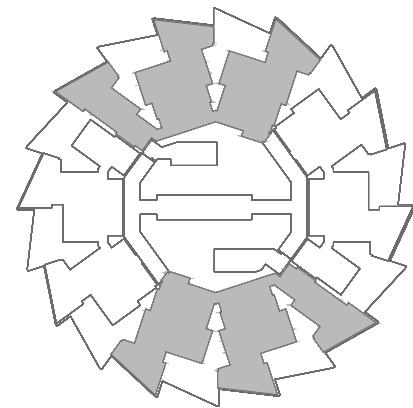


### 3 BEDROOM TYPE 3

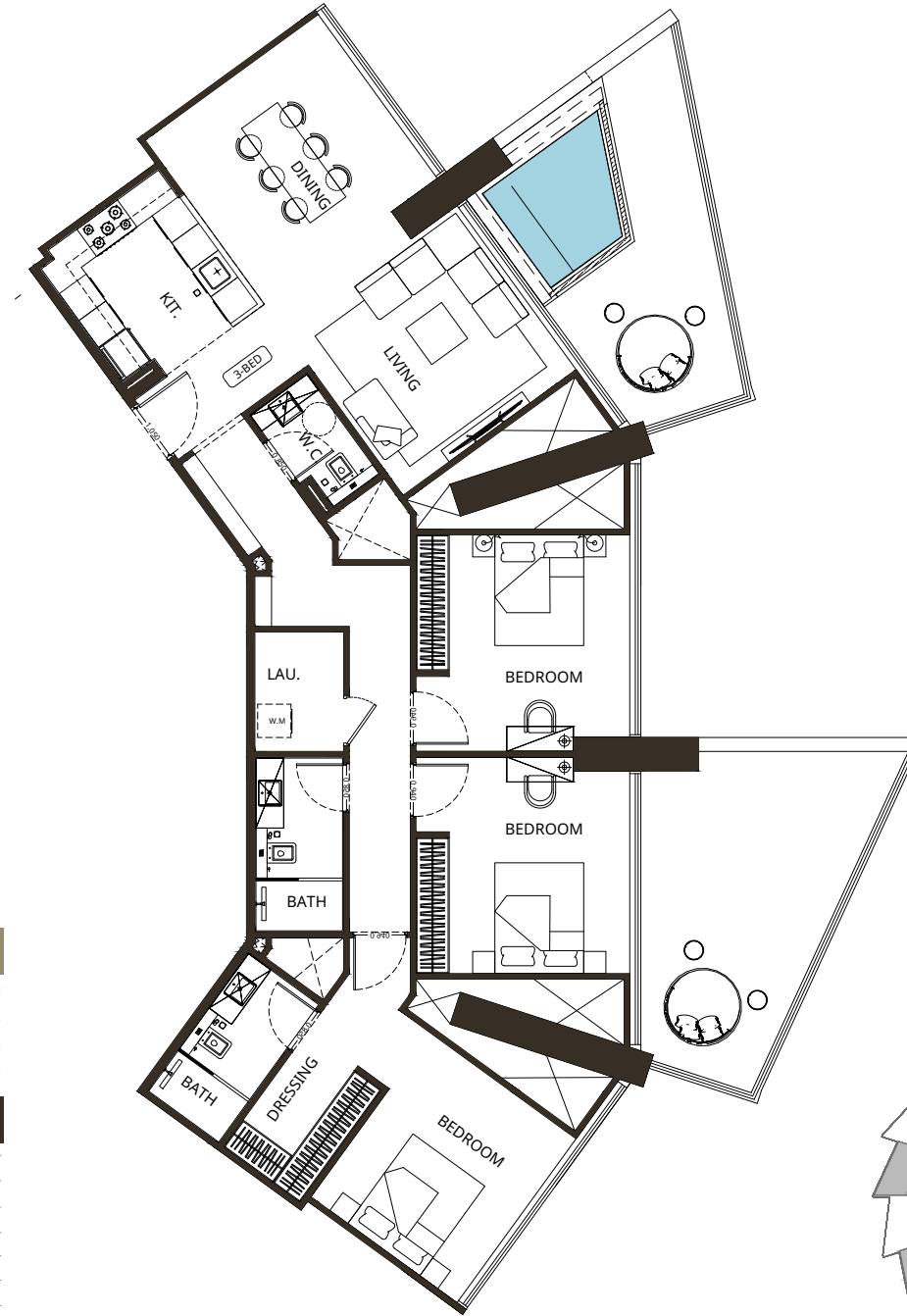


AREA	SQ.M	SQ.FT
SUITE AREA	148.28 m <sup>2</sup>	1596.07 ft <sup>2</sup>
BALCONY AREA	65.69 m <sup>2</sup>	707.08 ft <sup>2</sup>
TOTAL UNIT AREA	213.97 m <sup>2</sup>	2303.15 ft <sup>2</sup>

FLAT DESIGN COMPONENTS	
M.BATH	54 ft <sup>2</sup>
M.BEDROOM	226 ft <sup>2</sup>
M.BATH	54 ft <sup>2</sup>
M.BEDROOM	205 ft <sup>2</sup>
M.BATH	54 ft <sup>2</sup>
M.BEDROOM	205 ft <sup>2</sup>
LAUNDRY	22 ft <sup>2</sup>
CORRIDOR	151 ft <sup>2</sup>
KITCHEN	97 ft <sup>2</sup>
FOYER	54 ft <sup>2</sup>
LIVING & DINING	334 ft <sup>2</sup>
W.C	32 ft <sup>2</sup>

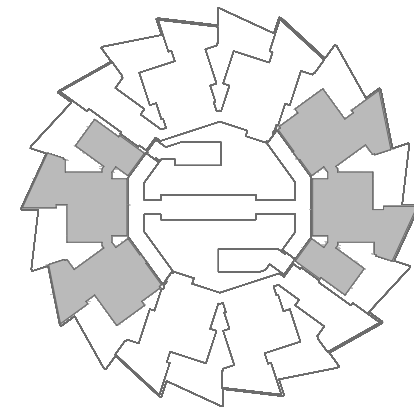


### 3 BEDROOM TYPE 4



AREA	SQ.M	SQ.FT
SUITE AREA	132.28 m <sup>2</sup>	1423.85 ft <sup>2</sup>
BALCONY AREA	43.79 m <sup>2</sup>	471.35 ft <sup>2</sup>
TOTAL UNIT AREA	176.07 m <sup>2</sup>	1895.20 ft <sup>2</sup>

FLAT DESIGN COMPONENTS	
M.BATH	54 ft <sup>2</sup>
M.BEDROOM	214 ft <sup>2</sup>
BATH	54 ft <sup>2</sup>
BEDROOM	158 ft <sup>2</sup>
BEDROOM	158 ft <sup>2</sup>
LAUNDRY	37 ft <sup>2</sup>
CORRIDOR	137 ft <sup>2</sup>
KITCHEN	93 ft <sup>2</sup>
FOYER	44 ft <sup>2</sup>
LIVING & DINING	321 ft <sup>2</sup>
W.C	30 ft <sup>2</sup>



Disclaimer: 1. All room dimensions are measured to structural elements and exclude wall finishes and construction tolerances. 2. All dimensions have been provided by our consultant architects. 3. All materials, dimensions and drawings are approximate. Information is subject to change without notice. 4. Actual suite area may vary from the stated area. Drawings not to scale. The developer reserves the right to make revisions. 5. Calculation of suite area is measured as the area bounded by the centre line of demising or partition walls separating one unit from another unit, the exterior face of all exterior walls, and the exterior face of the corridor wall enclosing the adjoining unit. 6. Calculation of balcony area is measured as the area bounded by the centre line of demising or partition walls separating one unit from another unit, the outmost face of the enclosing guard and the external face of the adjoining balcony. 7. The units are measured at typical floor in the building. Columns may vary in size depending on the floor level. 8. For each unit type, unit sizes and details might be slightly different. Please refer to the sales and purchase agreement for the actual size of each specific unit.

تنويه: 1. إن أبعاد الغرف يتم قياسها طبقاً للعناصر الهيكلية مع استبعاد تشطيبات الجدران ودرجة تحمل البناء. 2. جميع القياسات تم زيديها من قبل المهندسين المعماريين الاستشاريين لدينا. 3. جميع المواد والأبعاد والرسومات تقريبية. تخضع المعلومات للتغيير دون إشعار مسبق. 4. قد تختلف منطقة الجناح الفعلي عن المساحة المذكورة. الرسومات لا يتم توسيع نطاقها. يحتفظ المطور بالحقوق في إجراء التغييرات. 5. يتم قياس حساب المحيط بالوحدة المجاورة. 6. ويقاس حساب منطقة الشرفة على أنها المنطقة التي يحدها الخط المركزي للجدران الفاصلة أو الفاصلة التي تفصل وحدة عن وحدة أخرى، والوجه الأبعد للحارس المرفق والوجه الخارجي للشرفة المجاورة. 7. يتم قياس الوحدات في الطابق النموذجي في المبنى. قد تختلف الأعمدة في الحجم حسب مستوى الطابق. 8. قد تكون أحجام الوحدات والتفاصيل المتعلقة بها مختلفة وذلك حسب نوع الوحدة. يرجى منطقة الجناح كمنطقة يحدها الخط المركزي للجدران الفاصلة أو الفاصلة التي تفصل وحدة عن وحدة أخرى، والوجه الخارجي لجميع الجدران الخارجية، والوجه الخارجي لجدار الممر الرجوع إلى اتفاقية البيع والشراء لمعرفة الحجم الفعلي لكل وحدة.



## RETAILS

Grove's retail spaces mirror its architectural innovation, blending functionality and elegance.

Designed with open layouts and natural light, these spaces offer a refined, sustainable environment for businesses.





